



O colarinho corta-fogo INTU FR COLLAR L



www.cortartec.net

→ DESCRIÇÃO DO PRODUTO

O colarinho corta-fogo INTU FR COLLAR L é composto por:

uma inserção flexível (INTU FR WRAP L) feita de material à base de grafite que incha sob a influência de uma temperatura superior a 140°C

e

um invólucro externo feito de chapa de aço inoxidável de 0,5 mm em secções de 2,5 m. O invólucro do colarinho de aço está equipado com suportes de montagem para prender o colarinho à parede divisória. O tamanho universal permite a instalação do colar em vários diâmetros do tubo.

→ APLICAÇÃO

INTU FR COLLAR L é utilizado para a proteção contra incêndios de penetrações/atravessamentos técnicos com tubos não combustíveis com isolamento de borracha sintética inflamável que atravessa compartimentos corta-fogo.

Paredes rígidas:

A parede deve ter pelo menos 150mm de espessura e ser de betão celular ou de alvenaria, com uma densidade mínima de 600kg/m³

Pisos rígidos:

O piso deve ter pelo menos 150mm de espessura e ser de betão celular ou de alvenaria, com uma densidade mínima de 1700kg/m³



→ DIMENSÕES

Tipo	Refª	Comprimento
INTU FR COLLAR L	INCOL2500	2,5m

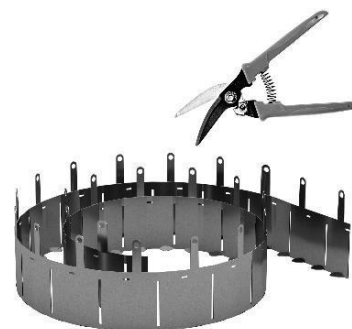
→ CONFORMIDADE:

- Norma de referência:
- EN 1366-3 / ETAG 026-2 / EAD 350454-00-1104
- DoP 3/2019
- ETA-19/0844
- CoC 1488-CPR-0825/W
- TDS
- SDS
- Classificação de incêndios 03777/18/Z00N2P

→ TRANSPORTE E ARMAZENAMENTO

Armazenar em condições secas e frias; a uma temperatura de + 5°C a + 25°C.

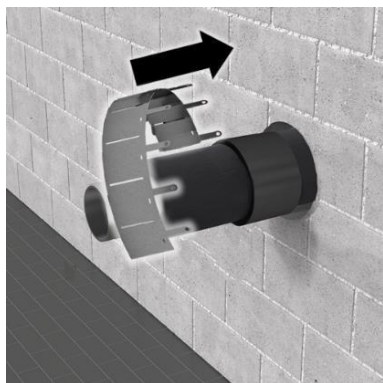
→ MÉTODO DE INSTALAÇÃO



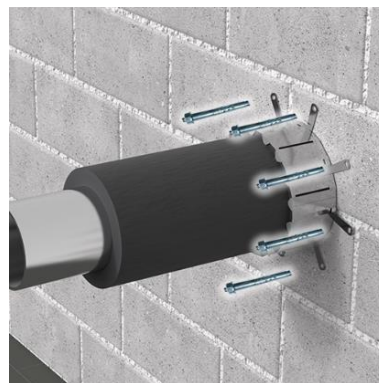
1. Número definido de invólucros para diâmetro/tipo dos parâmetros do tubo e da divisória.

2. Encha as lacunas com o acrílico resistente ao fogo INTU FR MASTIC, em seguida, enrole o tubo com fita INTU FR WRAP L com a fita adequada número de invólucros.

3. Corte o comprimento apropriado do invólucro de aço.



4. Coloque a coleira na fita intumescente já colocada no tubo.



5. Fixe a gola ao suporte com parafusos de aço.

→ DETALHES DA SOLUÇÃO

PROTEÇÃO NAS PAREDES

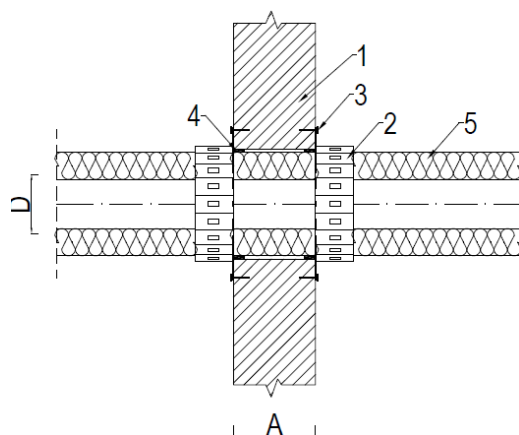


Fig. 1. Penetração na parede
 $D \leq$ diâmetro do tubo
 A , espessura da parede

- 1- parede rígida ($A \geq 150$ mm)
- 2- INTU FR COLLAR L, instalado em ambos os lados da parede
- 3- parafuso de aço
- 4- uma lacuna em torno da coleira, em ambos os lados da partição, cheia de masacrílico intumescente
- 5- tubo não combustível isolado com borracha sintética
- * - numer de invólucros de acordo com TDS INTU FR WRAP L

PROTEÇÃO NOS PISOS

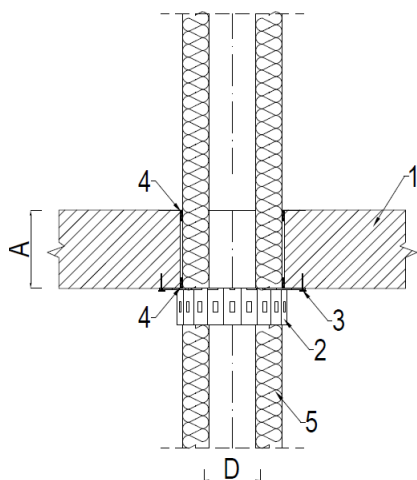


Fig. 2. Penetração do chão
 $D \leq$ diâmetro do tubo
 A , espessura da parede

- 1- chão ($A \geq 150$ mm)
- 2- INTU FR COLLAR L, instalado a partir do fundo do chão
- 3- parafuso de aço
- 4- Folga em torno da coleira, em ambos os lados da partição, cheia de mástique acrílico intumescente
- 5- tubo não combustível isolado com borracha sintética
- * - numero de invólucros de acordo com TDS INTU FR WRAP L

→ CLASSIFICAÇÃO DA RESISTÊNCIA AO FOGO

GOLA	DN	Espessura do isolamento	Parede	Piso
AÇO + BORRACHA SINTÉTICA	42,4mm	9mm	EI240	EI240
		50mm	EI120	EI120
	88,9mm	9mm	EI90	EI120
		23mm	EI120	EI90
		50mm	EI90	EI120
	159,0mm	9mm	-	EI120
50mm		-	EI90	
COBRE+ BORRACHA SINTÉTICA	15,0mm	9mm	EI240	EI120
		50mm	EI240	EI90
	54,0mm	9mm	EI60	EI120
		50mm	-	EI90