

Acopladores para Varão de Armaduras Para Aplicações Criogênicas

Testado a $-168^{\circ}\text{C}/-270^{\circ}\text{F}$ de acordo com a EN 14620-3
com varões de qualidade criogênica



Ancon[®]

Ideal para
LNG/LPG
tanques

cort@rtec

www.cortartec.net

Acopladores para Varão de Armaduras Criogénicos

A gama de acopladores Ancon CTT de rosca cônica foram concebida para serem aplicados com de reforço de qualidade criogénica. Em projectos de construção como tanques de gaz natural Liquefeito (GNL) e gaz petrleo liquefeito (GPL) EN 14620-3.

Benefícios do sistema

- 3 Adequado para uso em estruturas de acordo com a EN 14620-3
- 3 Testado com varões de reforço de qualidade e ambiente criogénico a temperaturas de (-168°C/-270°F)
- 3 Acoplador de desenho compacto para utilização em locais confinados
- 3 A rosca cônica simplifica a colocação e alinhamento do varão
- 3 Instalação muito rápida e fácil, para promover a rapidez de construção.

Estruturas de acordo com a EN 14620-3

Os acopladores Ancon CTT são ideais para utilização em estruturas construídas De acordo com a EN 14620-3:2006. Esta norma especifica os requisitos dos materiais, conceção e construção de todos os componentes de construção, In-situ, vertical, cilíndrica, ao baixo dos tanques de armazenamento ou de Refrigeração dos gases liquefeitos que operam com temperaturas entre 0°C e. and -165°C - BS EN 14620-3: 2006 suprimiu a BS 7777-3: 1993.

Varões de qualidade CRIOGÉNICA

Krybar® É especialista em armaduras de reforço de betão criogénico Os varões KRYBAR-165 são adequados para tanques de armazenamento de temperatura abaixo de -170°C/-274°F e foram estes os varões de qualidade criogénica usados no programa de testes pela ANCON.

A Gama CTT

A gama Ancon compreende acopladores, standard, posicionais e de transição Para varões de diâmetros de 12 a 32mm. Em todos os casos, as pontas dos varões são cortadas antes de serem roscadas em forma cônica para apertarem no acoplador roscado. O acoplador é simplesmente apertado na barra no topo Roscado usando uma chave dinamométrica.

Referencia

Reservatório de LNG, Yamal, Russia

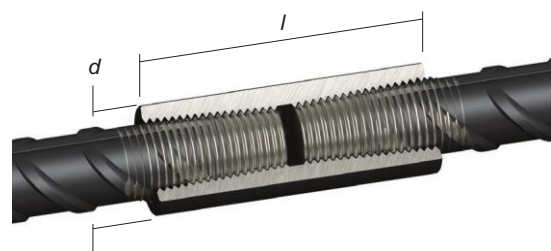
O projecto Yamal LNG está situado no estuário do rio Ob River no nordeste Russo que se encontra gelado nove meses por ano. O tanque tem capacidade para 160,000 m3 e encerra um contentor de aço inoxidável e uma estrutura externa pre-tensionada em betão; esta e composta por mais de 16,000 acopladores criogénicos Ancon para a ligação de varões Krybar de 25 a 32m de diâmetro.



Acopladores Criogénicos Standard (CTTS)

Acopladores Ancon Criogénicos de rosca cónica usam-se para ligar dois varões do mesmo diâmetro, quando um dos varões pode ser rodado.

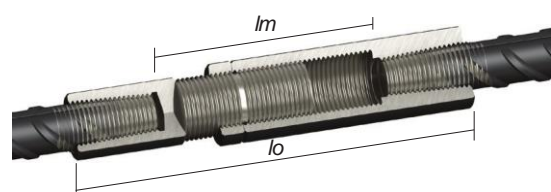
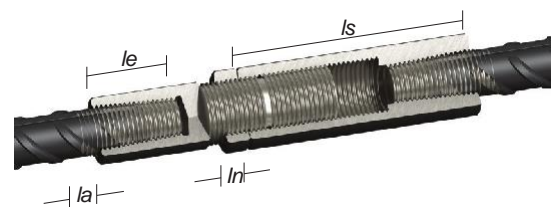
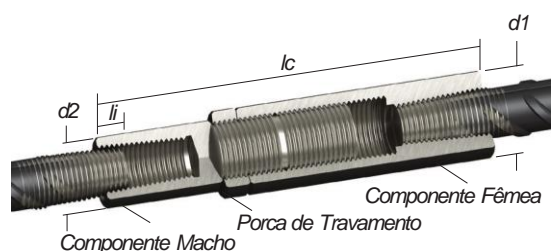
Diametro do varão (mm)		12	14	16	20	25	28	32
Dia. Externo (mm)	d	22	22	25	30	36	42	48
Comprimento acoplador (mm)	l	58	64	70	74	90	100	112
Peso (kg)		0.13	0.12	0.17	0.25	0.43	0.66	0.99
Torque (Nm)		60	85	110	165	265	275	285
Ref.		CTTS12	CTTS14	CTTS16	CTTS20	CTTS25	CTTS28	CTTS32



Acopladores Posicionais Criogénicos (CTTP)

Os acopladores posicionais Ancon de rosca cónica criogénicos são usados quando nenhuma das barras pode ser rodada. É composta por uma secção macho, outra fêmea e uma porca de travamento. Ajustável pode ser usado para aproximar duas armaduras.

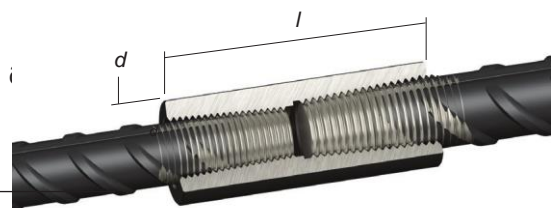
Diametro do varão (mm)		12	14	16	20	25	28	32
Dia. Externo (mm)	$d1$	25	25	30	36	48	50	55
Dia. Externo (mm)	$d2$	22	22	25	30	36	42	48
Comprimento da fêmea (mm)	ls	84	89	95	112	132	137	153
Comprimento da porca (mm)	ln	13	13	13	13	13	13	15
Comprimento em fechado (mm)	lc	138	150	155	180	207	218	243
Comprimento Max. Aberto (mm)	lo	178	190	196	231	266	274	305
Inserção varão antes aperto (mm)	li	9	12	15	8	16	22	28
Inserção varão após aperto (mm)	le	26	29	32	33	42	47	53
Comprimento ajustável (mm)	la	23	23	24	26	34	34	37
Distancia Max entre os varões (mm)	lm	126	124	132	165	182	174	199
Peso (kg)		0.44	0.67	0.67	1.12	2.21	2.30	3.51
Torque do Acoplador(Nm)		60	85	110	165	265	275	285
Torque da Porca(Nm)		20	25	30	50	70	80	90
Ref.		CTTP12	CTTP14	CTTP16	CTTP20	CTTP25	CTTP28	CTTP32



Acopladores de Transição Criogénicos (CTTT)

Os acopladores Ancon de transição criogénicos de rosca-cónica utilizam-se para unir varões de diferentes diâmetros, quando um dos varões pode ser rodado.

Diam. do varão (mm)	12/14	12/16	14/16	16/20	20/25	25/28	25/32	28/32
Dia. Externo (mm) d	22	25	25	30	36	42	48	48
Comprimento (mm) l	65	72	71	78	90	99	112	110
Peso (kg)	0.14	0.21	0.19	0.30	0.48	0.72	1.11	1.02
Torque (Nm)	60/85	60/110	85/110	110/165	165/265	265/275	265/285	275/285
Ref.	CTTT12/14	CTTT12/16	CTTT14/16	CTTT16/20	CTTT20/25	CTTT25/28	CTTT25/32	CTTT28/32



Ancon®



Ancon[®]

BUILDING PRODUCTS



Revendedor:

The construction applications and details provided in this literature are indicative only. In every case, project working details should be entrusted to appropriately qualified and experienced persons.

Whilst every care has been exercised in the preparation of this document to ensure that any advice, recommendations or information is accurate, no liability or responsibility of any kind is accepted in respect of Ancon Building Products.

With a policy of continuous product development Ancon Building Products reserves the right to modify product design and specification without due notice.

© Ancon Building Products 2015

www.cortartec.net

Portugal - Loures (+351) 219824133 geral@cortartec.net	Algerie - Alger (+213) 983 200261 algerie@cortartec.net	Angola - Luanda 0808 3511 219 824 133 angola@cortartec.net	Brasil - Rio de Janeiro (+55) 21 40420115 brasil@cortartec.net	Espana - Madrid (+34) 91 0831913 espana@cortartec.net	Venezuela - Caracas (+58) 212 7202555 venezuela@cortartec.net	Perú - Lima (+51) 1 6419222 peru@cortartec.net
--	---	--	--	---	---	--