

cort@rttec

www.cortartec.net



Sistemas de tensão e compressão

Para a Construção de Indústria

CE

ETA-06/0146
BS EN 1090-1

Ancon[®]
BUILDING PRODUCTS

Sistemas de tensão e compressão

SISTEMAS DE TENSÃO E COMPRESSÃO

A utilização de novos materiais e processos de conformação permitiram a produção de componentes fundidos que não só são funcionais, fortes e duráveis, mas também esteticamente agradáveis. A Cortartec fabrica uma gama de componentes que podem ser usados para criar uma variedade de montagens, desde barras de amarração simples até sistemas de reforço complexos envolvendo várias barras unidas em um ponto. Ao contrário das barras de ligação padrão que exigem tensores, o ajuste para o comprimento é acomodado dentro dos conectores da forqueta.

APROVAÇÕES E MARCAÇÃO CE

Cortartec anconTension Systems estão em conformidade com as disposições da Aprovação Técnica Europeia ETA-06/0146. Os Sistemas de Compressão Cortartec são fabricados de acordo com a EN 1090: Execução de Estruturas de Aço e Estruturas de Alumínio, até à Execução Classe 2. Estes produtos são fornecidos com a marcação CE para demonstrar a conformidade com o documento relevante que, em ambos os casos, inclui a inspeção inicial e a vigilância contínua dos controlos de fabrico da Cortartec (FPC) por um organismo autorizado.



Sistema de tensão Cortartec 500

O Cortartec 500 Tension System combina aparência estética com alto desempenho. Está disponível em vários tamanhos de 8mm a 42mm em aço carbono e aço inoxidável.

Todos os componentes do sistema podem ser fornecidos em uma variedade de acabamentos para fornecer resistência à corrosão e para atender os exigentes requisitos estéticos de muitas aplicações arquitetônicas. A barra usada neste sistema tem um rendimento mínimo de 500N / mm².

- ✓ Marca CE com aprovação técnica europeia
- ✓ Alta capacidade de carga
- ✓ Aço carbono ou aço inoxidável
- ✓ Barras de 8mm a 42mm de diâmetro
- ✓ Escolha dos acabamentos
- ✓ Forquilhas com design estético
- ✓ Porca de trava incluída como padrão
- ✓ Ajuste completo dentro dos conectores da forquilha
- ✓ Verificação visual da instalação correta
- ✓ Isolamento fornecido de série com sistemas de aço inoxidável



Sistema de Tensão Cortartec 500 em Aço Carbono

O sistema Cortartec 500 de aço carbono é adequado para a maioria das aplicações que requerem uma solução econômica. As barras estão disponíveis em nove diâmetros de 8mm a 42mm. Os detalhes de desempenho são mostrados na página 10. As barras são ratadas, zincadas ou galvanizadas a quente e estão disponíveis na maioria dos tamanhos até 6 metros de comprimento. A disponibilidade de cada tamanho de barra é dada na página 11. O sistema pode ser estendido sobre o comprimento máximo da barra pela inclusão de acopladores ou discos de âncora. Os discos são fornecidos na mesma gama de acabamentos de superfície que as barras. Todos os conectores de forquilha e porcas de travamento são galvanizados como padrão para fornecer uma resistência básica à corrosão. Os conectores e acopladores da forquilha são projetados para permitir ajustes no comprimento do sistema sem a necessidade de tensores.

Sistema de Tensão Cortartec 360 em Aço Carbono

O sistema Cortartec 360 está disponível em dois tamanhos para aplicações que requerem um diâmetro de barra acima de 42mm. Este sistema de aço carbono estende a gama de Ancon para 56mm e uma capacidade de 712kN. Similar ao Cortartec 500, este sistema usa a barra com um rendimento mínimo Resistência de 360N / mm². Todos os detalhes técnicos do Cortartec 360, incluindo detalhes de desempenho, As dimensões e os comprimentos disponíveis de cada tamanho de barra são mostrados adjacentes ao Cortartec 500 nas páginas 10 e 11.

cort@rtec

Portugal - Loures

www.cortartec.net

Tel: (+351) 219824133

geral@cortartec.net

United States - DoverNH

(+1) (603) 285 68 47

usa@cortartec.net

Espanha - Madrid

(+34) 91 0831913

espana@cortartec.net

Brasil - Rio de Janeiro

(+55) 21 40420115

brasil@cortartec.net

Algerie - Alger

(+213) 983 200261

algerie@cortartec.net

Venezuela -Caracas

(+58) 212 7202555

venezuela@cortartec.net

Perú - Lima

(+51) 1 6419222

peru@cortartec.net

Sistema de tensão Cortartec 500 de Aço inoxidável

O sistema Cortartec 500 de aço inoxidável é recomendado para aplicações que exigem resistência à corrosão e uma vida sem manutenção, ou onde um acabamento atraente e polido é necessário. Barras de aço inoxidável em nove diâmetros podem ser fornecidos, na maioria dos casos. O sistema pode ser estendido sobre o comprimento máximo da barra pela inclusão de acopladores ou discos de âncora. Os conectores e acopladores da forquilha são projetados para permitir ajustes no comprimento do sistema sem a necessidade de tensores.

O acabamento superficial é geralmente um fator importante em aplicações que usam aço inoxidável. As barras são brilhantes desenhado como padrão, mas pode ser polido a mão, se necessário. As forquilhas de aço inoxidável

E porcas de travamento podem ser fornecidas polido eletricamente, satinado ou polido manualmente. As fotografias abaixo fornecem uma boa indicação dos acabamentos disponíveis; Os acabamentos reais podem diferir ligeiramente. Acopladores e discos de âncora são fornecidos com um acabamento liso usinada como padrão, e pode ser satinado polido ou polido à mão quando necessário.

Sistema de isolamento

O material de isolamento é fornecido como padrão com o sistema de aço inoxidável para permitir sua fixação a uma placa de conexão de um metal diferente.

Cada conector de forquilha de aço inoxidável é fornecido com duas arruelas de PET (poliéster) auto-adesivas, transparentes, para serem aplicadas ao redor do orifício de fixação em cada lado da estrutura. Pinos de aço inoxidável apresentam um revestimento de PTFE em torno do barril.

Sistemas de Compressão Cortartec

Para complementar a gama Tension System, a Cortartec projeta e fabrica Sistemas de Compressão. Esses sistemas usam os mesmos conectores de forquilha e porcas de trava como o Sistema de Tensão, mas usam tubos de alta resistência em vez de barras. Estes estão disponíveis em aço carbono e aço inoxidável em uma variedade de tamanhos e acabamentos. Para habilitar a projeção de um sistema de compactação, as seguintes informações são necessárias:

- Dimensão do pino para pino
- Carga do sistema aplicada
- Material e acabamento de superfície necessários

Para mais informações sobre sistemas de compressão, por favor contacte-nos.

Forquilha de aço inoxidável polido e porca de trava com barra desenhada brilhante

Forquilha de aço inoxidável polida e porca de bloqueio com barra brilhante desenhada

Hand polished stainless steel fork, locking nut and bar



Sistema de compressão em aço inoxidável polido à mão

cort@rtec

Portugal - Loures www.cortartec.net Tel: (+351) 219824133 geral@cortartec.net

United States - DoverNH
(+1) (603) 285 68 47
usa@cortartec.net

España - Madrid
(+34) 91 0831913
espana@cortartec.net

Brasil - Rio de Janeiro
(+55) 21 40420115
brasil@cortartec.net

Algerie - Alger
(+213) 983 200261
algerie@cortartec.net

Venezuela -Caracas
(+58) 212 7202555
venezuela@cortartec.net

Perú - Lima
(+51) 1 6419222
peru@cortartec.net

Sistemas de tensão e compressão



COMPONENTES DO SISTEMA

A ampla gama de componentes disponíveis pode ser usada para criar uma variedade de montagens, desde barras de amarração simples até sistemas complexos de apoio envolvendo várias barras unidas em um ponto.

Conectores de forquilha e porcas de bloqueio

Os conectores de forquilha Cortartec são fornecidos com uma porca de travamento que fornece uma transição limpa de barra para garfo. As forquilhas e as porcas de bloqueio têm roscas à esquerda ou à direita e são fornecidas com um pino. Eles são carimbados com o tamanho e quer a letra R ou L para identificar a mão do fio.

As porcas de bloqueio servem para travar a barra para a bifurcação e garantir que a conexão permanece segura. A seção roscada internamente da porca de travamento é rebaxada para permitir que a extremidade roscada da barra seja escondida quando a instalação estiver completa.

Ajustes ao comprimento do sistema ainda podem ser feitos após a instalação sem um tensor, afrouxando a porca de travamento e girando a barra. A extensão desse ajuste depende do tamanho da barra, mas variará de ± 9 mm para um Cortartec 500/8 a ± 45 mm para um Cortartec 360/56.

Forquilhas de aço carbono e porcas de trava Zinco chapeado como padrão. Forquilhas de aço inoxidável e porcas de bloqueio são eletro-polido como padrão e também pode ser fornecido cetim ou mão polido.

Cada forquilha de aço inoxidável é fornecida com duas arruelas de PET (poliéster) auto-adesivas, claras, para isolar o sistema de uma placa de conexão de um metal diferente.

Pinos

Os pinos são uma construção de duas partes e uma vez instalados são nivelados com o garfo. A instalação requer um driver de dois pinos. Dois bits de driver do tamanho apropriado são fornecidos com cada sistema Cortartec. Este tipo de fixação, conhecido como 'Snake Eyes' *, permite que um torque elevado seja alcançado sem danos ao pino.

A seção fêmea do pino está localizada através do conector da forqueta e temporariamente mantida em posição. Um segundo controlador é então usado para enrolar a seção macho em posição criando uma conexão segura.

Pinos de aço inoxidável são fornecidos com um revestimento de PTFE em torno do barril, como ilustrado, para isolar o sistema de uma placa de conexão de um metal diferente.

Disco de âncora

Os discos de âncora permitem conectar até oito barras. Eles podem ser usados no centro de travamento cruzado convencional, ou onde várias barras precisam ser conectadas em um ponto. Os discos de âncora são usinados a partir da chapa e podem ser fornecidos polidos ou revestidos de acordo com o acabamento da superfície das barras de ligação. A Cortartec pode projetar e fabricar placas em formas especiais para substituir os discos de ancoragem padrão e atender os requisitos estéticos de uma aplicação.



**Snake Eyes* is the registered trademark of Tamperproof Screw Company Inc.*

cort@rtec

Portugal - Loures www.cortartec.net Tel: (+351) 219824133 geral@cortartec.net

United States - DoverNH
(+1) (603) 285 68 47
usa@cortartec.net

España - Madrid
(+34) 91 0831913
espana@cortartec.net

Brasil - Rio de Janeiro
(+55) 21 40420115
brasil@cortartec.net

Algerie - Alger
(+213) 983 200261
algerie@cortartec.net

Venezuela -Caracas
(+58) 212 7202555
venezuela@cortartec.net

Perú - Lima
(+51) 1 6419222
peru@cortartec.net

Barras de laço

Barras de amarração têm uma rosca à direita em uma extremidade e uma rosca à esquerda na outra. Flats são pressionados na barra perto de cada extremidade. Estes permitem que a barra para ser aparafusado nos conectores da forquilha e ajustes a serem feitos a qualquer momento após a montagem. Nem acopladores nem tensores serão necessários para aplicações que utilizem uma única barra entre duas forquilhas. A barra é instalada corretamente quando todas as roscas estiverem escondidas dentro da porca de trava. Todas as barras são cortadas com uma tolerância de ± 2 mm do comprimento especificado.

As barras de aço carbono estão disponíveis ou não tratadas, com o revestimento de zinco electrodepositado Fe // Zn12 // A a EN 12329 ou são galvanizadas a quente de acordo com EN 1461.

As barras de aço inoxidável são brilhantes desenhado como padrão ou mão polido quando necessário.

Sistemas de compressão

A Cortartec projeta e fabrica Sistemas de Compressão que compreendem os conectores e pinos de forquilha padrão mostrados na página 6 e tubos de alta resistência, em vez das barras de ligação, mostradas acima. A mesma seleção de materiais e acabamentos superficiais estão disponíveis. Para mais informações entre em contato.

Acopladores

Os acopladores têm roscas à direita e à esquerda e são usados em aplicações onde mais de uma barra de ligação é necessária entre os garfos. Eles são fornecidos com uma porca de bloqueio para cada extremidade do acoplador. Ajustes ao comprimento do sistema ainda podem ser feitos após a instalação, afrouxando a porca de travamento e girando a barra.

Os acopladores são usinados a partir da barra e podem ter a provisão de um cabide para ser montado para limitar a deflexão de barras de 16 mm de diâmetro ou mais. Se for necessário um gancho, uma alça é soldada ao acoplador. Acopladores de aço inoxidável podem ser fornecido com um acabamento polido para combinar com o sistema.



Barra não tratada



Barra de zinco



Barra galvanizada por imersão a quente



Barra desenhada brilhante



Barra polida à mão



Acoplador usinado

Acoplador com cabide para limitar a deflexão de barras de tensão longa



cort@rtec

Portugal - Loures

www.cortartec.net

Tel: (+351) 219824133

geral@cortartec.net

United States - DoverNH
(+1) (603) 285 68 47
usa@cortartec.net

España - Madrid
(+34) 91 0831913
espana@cortartec.net

Brasil - Rio de Janeiro
(+55) 21 40420115
brasil@cortartec.net

Algerie - Alger
(+213) 983 200261
algerie@cortartec.net

Venezuela -Caracas
(+58) 212 7202555
venezuela@cortartec.net

Perú - Lima
(+51) 1 6419222
peru@cortartec.net

Sistemas de tensão e compressão

APLICAÇÕES

A Cortartec forneceu Sistemas de Tensão e Compressão a muitas estruturas e edifícios. A ampla gama de componentes pode ser usada para criar uma variedade de montagens, desde barras de amarração simples até sistemas complexos de apoio envolvendo várias barras unidas em um ponto. As aplicações a seguir demonstram a variedade de usos.



Construção de madeira

Uma combinação de madeira e aço pode usar as melhores propriedades de cada material e conseguir um design rentável e atraente. Os sistemas de tensão Cortartec podem ser conectados a elementos de compressão de madeira e, se houver cargas elevadas, várias barras podem ser usadas juntas.

Estruturas de telhado

As vigas e estruturas de rede que suportam telhados podem beneficiar da substituição de elementos de tensão pelo sistema Cortartec. Isso permitirá que ajustes generosos do site sejam feitos para acomodar imprecisões dentro do quadro. Isto não seria possível com uma moldura convencionalmente aparafusada.



Toldos

São frequentemente suportados a partir de cima para fornecer acesso desobstruído abaixo. As barras de tensão Cortartec transferem a carga da parte frontal do dossel para a estrutura principal ou para um mastro para copas livres.



cort@rtec

Portugal - Loures www.cortartec.net Tel: (+351) 219824133 geral@cortartec.net

United States - DoverNH
(+1) (603) 285 68 47
usa@cortartec.net

España - Madrid
(+34) 91 0831913
espana@cortartec.net

Brasil - Rio de Janeiro
(+55) 21 40420115
brasil@cortartec.net

Algerie - Alger
(+213) 983 200261
algerie@cortartec.net

Venezuela -Caracas
(+58) 212 7202555
venezuela@cortartec.net

Perú - Lima
(+51) 1 6419222
peru@cortartec.net

Sistemas de aço inoxidável

Aço inoxidável é usado para aplicações onde uma vida livre de manutenção é importante ou onde um acabamento polido de alta qualidade é necessária. Isto pode ser particularmente impressionante quando usado em conjunto com grandes áreas de vidraças.

Cruzamento

O uso de discos de ancoragem em painéis cruzados permitirá que as barras fiquem no mesmo plano. Isso remove a necessidade de deslocamento de barras, com o disco fornecendo uma característica de design interessante para o painel.

Estruturas envidraçadas

A passagem da luz é normalmente uma consideração vital no projeto de estruturas vidradas.

O pequeno perfil do sistema de tensão Cortartec assegura a máxima transmissão de luz, melhorando ao mesmo tempo a aparência geral da estrutura.



cort@rtec

www.cortartec.net

geral@cortartec.net

(+351) 219824133



cort@rtec

Portugal - Loures www.cortartec.net **Tel: (+351) 219824133** geral@cortartec.net

United States - DoverNH
(+1) (603) 285 68 47
usa@cortartec.net

España - Madrid
(+34) 91 0831913
espana@cortartec.net

Brasil - Rio de Janeiro
(+55) 21 40420115
brasil@cortartec.net

Algerie - Alger
(+213) 983 200261
algerie@cortartec.net

Venezuela -Caracas
(+58) 212 7202555
venezuela@cortartec.net

Perú - Lima
(+51) 1 6419222
peru@cortartec.net

Sistemas de tensão e compressão

DESEMPENHO E DIMENSÕES

As resistências de projeto incluem um fator de material (γ_m) de 1,25 contra falha. Um fator de segurança parcial apropriado (γ_f) precisará ser aplicado às cargas mortais, impostas e de vento características.

As forquilhas devem estar corretamente alinhadas e posicionadas no mesmo plano para garantir que a dobra não seja introduzida no sistema de tensão.

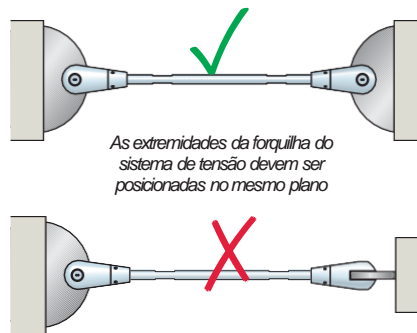
Exemplo de Design = 30.0kN $\gamma_f = 1.35$
Carga característica morta

Carga característica carregada = 22.6kN $\gamma_f =$

1.5 Carga de projeto = (30.0 x 1.35) + (22.6 x 1.5)
= 74.4kN Usar Cortartec 500/20

Resistência ao Design = 79.1kN > 74.4kN

Os sistemas de tensão Cortartec não são adequados para cargas dinâmicas.

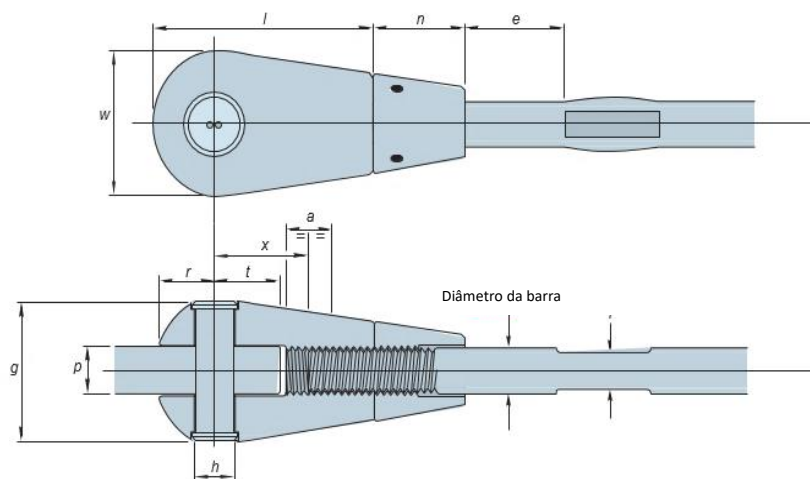


Sistema de tensão de aço carbono Cortartec 500 & 360

Tamanho da rosca	Sistema 500									Sistema 360	
	8	10	12	16	20	24	30	36	42	48	56
Resistências de Design (kN)	14.0	23.0	34.7	58.7	79.1	133.8	191.6	263.8	351.5	503.2	712.5

Sistema de tensão de aço inoxidável Ancon 500

Tamanho da rosca	8	10	12	16	20	24	30	36	42
Resistências de Design (kN)	17.1	27.1	37.5	61.2	94.2	165.2	254.6	347.9	477.4



Tamanho da rosca	8	10	12	16	20	24	30	36	42	48	56
Diâmetro da barra	8	10	12	16	20	24/25	30	35	42/40	45	55
Comprimento da forquilha	l	40	49	60	78	94	115	140	169	196	224
Diâmetro da forquilha	w	23.5	29	35	48	60	70	89	106	123	140
Espessura da placa	p	8	10	12	16	20	22	30	30	35	40
Pino para terminar	r	10.5	13.5	16	22	28	33	41	50	58	66
Pino para placa de borda	t	12	15	18	23	29	36	43	54	63	74
Diâmetro do furo para o pino	h	7.5	9.5	11.5	14.5	18.5	21.5	26.5	30.5	35.5	42.5
Comprimento do pino	g	23	28.5	34	46	58	68	86	103	118	135
Ajustamento	a	9	10	13	15	16	22	25	28	30	35
Espessura do plano	f	6	8	10	14	18	21	27	32	36	41
Posição do plano	e	17	20	25	38	43	58	69	84	99	116
Pino à extremidade da barra	x	19	23	27	35.5	42	52	62.5	76	89	102.5
Comprimento da porca de trava	n	18	22	27	33	38	49	60	71	84	93

Notas: O diâmetro da barra Cortartec 500/24 é 24mm em aço inoxidável e 25mm em aço carbono. O diâmetro da barra de Cortartec 500/42 é 42mm em aço inoxidável e 40mm em aço carbono. Os sistemas Cortartec 360 estão disponíveis apenas em Aço Carbono.

cort@rtec

Portugal - Loures www.cortartec.net Tel: (+351) 219824133 geral@cortartec.net

United States - DoverNH
(+1) (603) 285 68 47
usa@cortartec.net

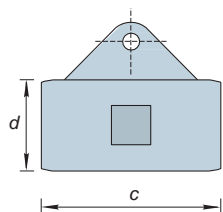
Espana - Madrid
(+34) 91 0831913
espana@cortartec.net

Brasil - Rio de Janeiro
(+55) 21 40420115
brasil@cortartec.net

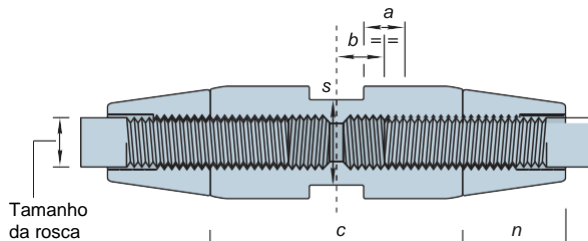
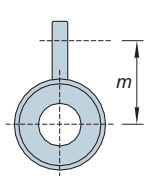
Algerie - Alger
(+213) 983 200261
algerie@cortartec.net

Venezuela -Caracas
(+58) 212 7202555
venezuela@cortartec.net

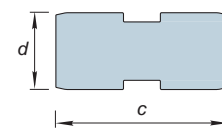
Perú - Lima
(+51) 1 6419222
peru@cortartec.net



Acoplador com cabide



Roscas direita e esquerda em todos os acopladores



Acoplador usinado

Dimensões dos acopladores (mm)

Tamanho da rosca	Sistema 500										Sistema 360	
	8	10	12	16	20	24	30	36	42	48	56	
Comprimento do Conector	c	38	45	56	83	82	104	125	144.5	166.5	189	226
Diâmetro do conector	d	17	21	25	35	43	52	65	78	90	103	121
Ajustamento	a	9	10	13	15	16	22	25	28	30	35	45
Correção do comprimento da barra	b	8	9.5	11.5	21	17	22	26	29	34	39	45.5
Comprimento da porca de trava	n	18	22	27	33	38	49	60	71	84	93	108
Diâmetro da barra do gancho	-	-	-	8	8	8	10	10	10	10	12	12
Posição do furo	m	-	-	33.0	37.0	49.0	59.1	74.5	93.1	103.2	123.4	
Tamanho da chave inglesa (mm A / F)	s	13	17	19	30	36	46	55	65	75	85	95

Nota: Os sistemas Ancon 360 só estão disponíveis em Aço Carbono.



Comprimento máximo da barra (metros)

Tamanho da rosca	Sistema 500										Sistema 360	
	8	10	12	16	20	24	30	36	42	48	56	
Não tratado	7	7	7	7.5	7.5	7.5	7.5	7.5	7.5	7.5	7.5	7.5
Zincado	6	6	6	6	6	6	6	6	6	6	6	6
galvanizado a quente	6	6	6	6	6	6	6	6	6	6	6	6
Aço inoxidável	3	3	6	6	6	6	6	6	6	-	-	-

Nota: O material em excesso desses comprimentos pode ser obtido para atender a requisitos especiais do projeto. Contate Corttec para mais informações.

Especificação Mínima de Material para Componentes de Aço Carbono

Componente	Barra				Conector de garfo e porca de trava		Pino
Tamanho da rosca	8-42		48-56		8-12	16-56	8-56
UTS(R _y) N/mm ²	650		520		510	400	610
Rendimento ou 0.2% estresse à prova (R _e) N/mm ²	500		360		355	250	350
Alongamento %	16		16		20	20	14
Referência de Material	080M40*		080M40		1.0570	1.0570	1.1191

*Material certificado selecionado

Minimum Material Specification for Stainless Steel Components

Componente	Barra					Conector de garfo e porca de trava		Pino
Tamanho da rosca	8	10	12-20	24-30	36-42	8-12	16-42	8-42
UTS(R _y) N/mm ²	620	650	850	700	650	510	400	520
Rendimento ou 0.2% estresse à prova (R _e) N/mm ²	470	500	780	550	500	355	250	225
Alongamento %	40	40	20	20	20	25	25	40
Referência de Material	1.4401/4	1.4401/4	1.4462	1.4462	1.4462	1.4462	1.4462	1.4401/4

cort@rtec

Portugal - Loures www.cortartec.net Tel: (+351) 219824133 geral@cortartec.net

United States - DoverNH
(+1) (603) 285 68 47
usa@cortartec.net

España - Madrid
(+34) 91 0831913
espana@cortartec.net

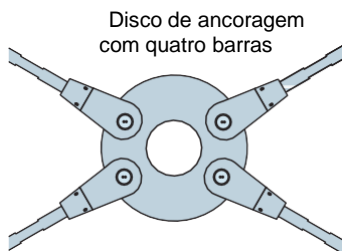
Brasil - Rio de Janeiro
(+55) 21 40420115
brasil@cortartec.net

Algerie - Alger
(+213) 983 200261
algerie@cortartec.net

Venezuela -Caracas
(+58) 212 7202555
venezuela@cortartec.net

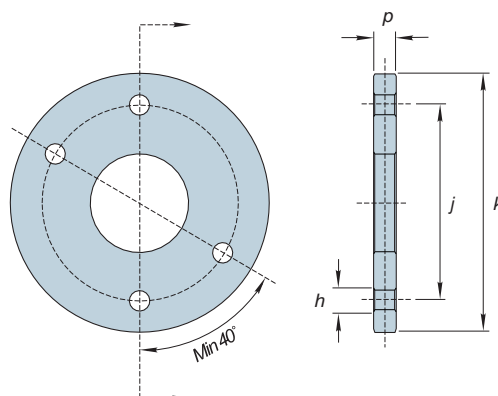
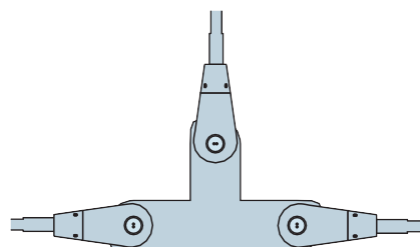
Perú - Lima
(+51) 1 6419222
peru@cortartec.net

Sistemas de tensão e compressão



Requisitos especiais

A Cortartec pode projetar e fabricar placas em formas especiais para substituir os discos de ancoragem padrão e atender às exigências estéticas de qualquer aplicação.



DISCOS DE ÂNCORA

Dimensões dos discos de âncora (mm)

Tamanho da rosca	Sistema 500					Sistema 360						
	8	10	12	16	20	24	30	36	42	48	56	
Espessura do disco	<i>p</i>	8	10	12	16	20	22	30	30	35	40	50
Diâmetro total	<i>k</i>	100	123	148	196	242	282	355	425.5	493.5	563	654
Diâmetro efetivo	<i>j</i>	76	93	112	150	184	212	269	318	367	416	488
Diâmetro do furo para o pino	<i>h</i>	7.5	9.5	11.5	14.5	18.5	21.5	26.5	30.5	35.5	42.5	50.5

Nota: Os sistemas Cortartec 360 só estão disponíveis em Aço Carbono.

cort@rtec

Portugal - Loures www.cortartec.net Tel: (+351) 219824133 geral@cortartec.net

United States - DoverNH
(+1) (603) 285 68 47
usa@cortartec.net

Espana - Madrid
(+34) 91 0831913
espana@cortartec.net

Brasil - Rio de Janeiro
(+55) 21 40420115
brasil@cortartec.net

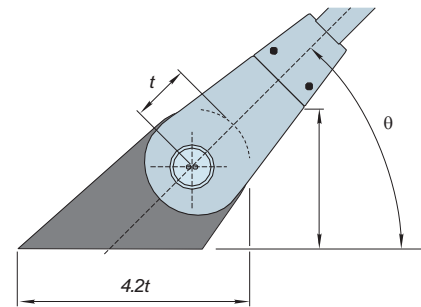
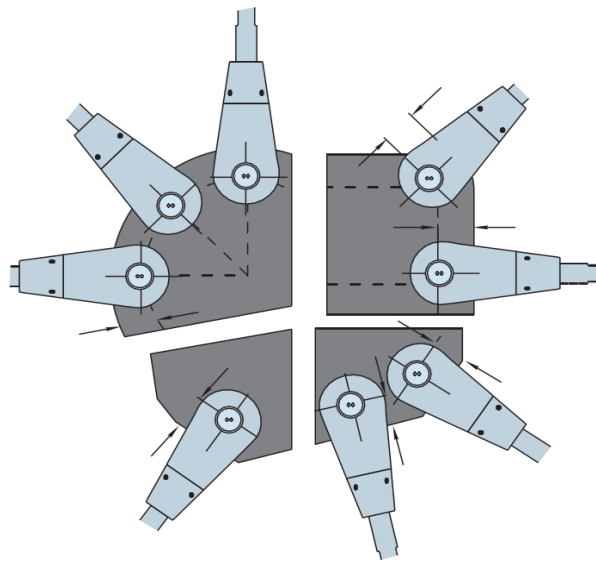
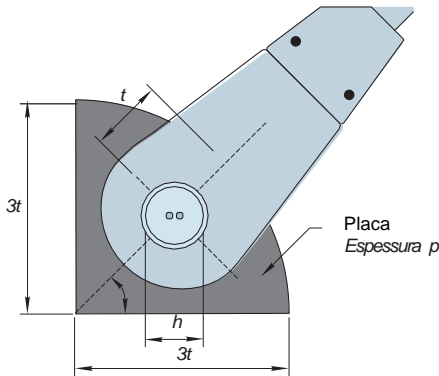
Algerie - Alger
(+213) 983 200261
algerie@cortartec.net

Venezuela -Caracas
(+58) 212 7202555
venezuela@cortartec.net

Perú - Lima
(+51) 1 6419222
peru@cortartec.net

PLACAS DE CONEXÃO

As placas de conexão devem ser projetadas de acordo com cada aplicação. As dimensões críticas são fornecidas na tabela e diagramas. Nos exemplos ilustrados aqui θ é 45° . Estas placas devem ser fabricadas a partir de aço carbono S355 grau ou grau 1.4462 de aço inoxidável; Os usuários devem considerar as propriedades de corrosão do material selecionado. O material de isolamento é fornecido de série com o sistema de tensão em aço inoxidável para permitir a sua fixação a uma placa de conexão de um metal diferente.



Nota: As placas de ligação podem ser fabricadas a pedido.

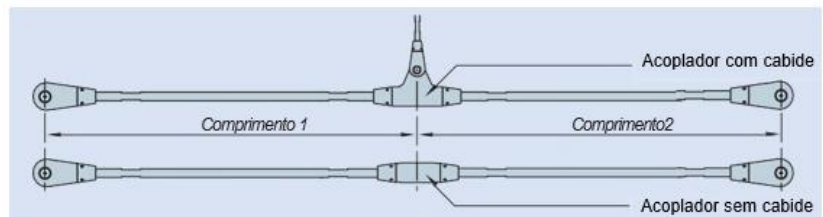
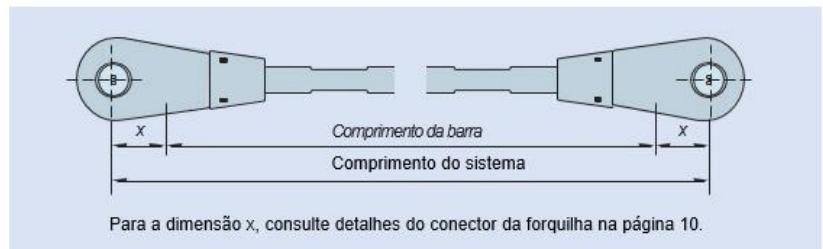
Dimensões das placas de conexão (mm)

Tamanho da rosca	Sistema 500										Sistema 360	
	8	10	12	16	20	24	30	36	42	48	56	
Espessura da placa	p	8	10	12	16	20	22	30	30	35	40	50
Diâmetro do furo	h	7.5	9.5	11.5	14.5	18.5	21.5	26.5	30.5	35.5	42.5	50.5
Posição do furo	t	12	15	18	23	29	36	43	54	63	74	83

Notas: Os sistemas Cortartec 360 estão disponíveis apenas em Aço Carbono. O limite de tensão mínimo exigido (0,2% de tensão de prova para aço inoxidável) para material para placas de conexão é de 350 N/mm^2 . O mínimo UTS requerido para o material para placas de conexão é 460 N/mm^2 .

ESPECIFICAÇÃO E ENCOMENDA

Os sistemas de tensão Cortartec são fornecidos como sistemas completos e não estão disponíveis como componentes individuais. Os comprimentos do sistema são medidos entre os centros dos pinos nos garfos. Os comprimentos das barras são mostrados na tabela na página 11 e devem ser considerados na determinação do comprimento do sistema. O revestimento de zinco Fe // Zn12 // A a EN 12329 depositado eletrodefeito sobre barras e discos fornece alguma proteção contra a corrosão, mas destina-se somente a ser usado em sistemas que são instalações internas. Galvanização a quente para EN 1461 proporcionará uma maior proteção mas deve ser considerada apenas como parte do tratamento de proteção global. O aço inoxidável proporciona a maior proteção e não requer qualquer tratamento adicional. O Sistema de Tensão Cortartec pode ser especificado da seguinte forma: Sistema / tamanho / comprimento do sistema / material / acabamento. Um sistema de aço inoxidável Cortartec 500 totalmente polido usando uma barra de 16mm de diâmetro, 2750mm entre os pinos seria especificado como: - Cortartec 500/16/2750 / SS / 6. Os códigos de material e acabamento são da tabela adjacente.



Código	Material	Barra	Acabamento de superfície		
			Garfo e noz	Acoplador	Disco
CS/1	Carbono	Não tratado	Zincado	Zincado	Untreated
CS/2	Carbono	Zincado	Zincado	Zincado	Zincado
CS/3	Carbono	Galvanizado a quente	Zincado	Zincado	Hot-dip galvanised
SS/4	Inoxidável	Brilhante desenhado	Electro polido	Maquinado	Maquinado
SS/5	Inoxidável	Brilhante desenhado	Acetinado	Acetinado	Acetinado
SS/6	Inoxidável	Polido á mão	Polido á mão	Polido á mão	Polido á mão

Notas: Esta tabela inclui os acabamentos padrão da Cortartec. Outros acabamentos estão disponíveis mediante pedido.

cort@rtec

Portugal - Loures www.cortartec.net Tel: (+351) 219824133 geral@cortartec.net

United States - DoverNH (+1) (603) 285 68 47 usa@cortartec.net España - Madrid (+34) 91 0831913 espana@cortartec.net Brasil - Rio de Janeiro (+55) 21 40420115 brasil@cortartec.net Algeria - Alger (+213) 983 200261 algerie@cortartec.net Venezuela -Caracas (+58) 212 7202555 venezuela@cortartec.net Perú - Lima (+51) 1 6419222 peru@cortartec.net

Sistemas de tensão e compressão

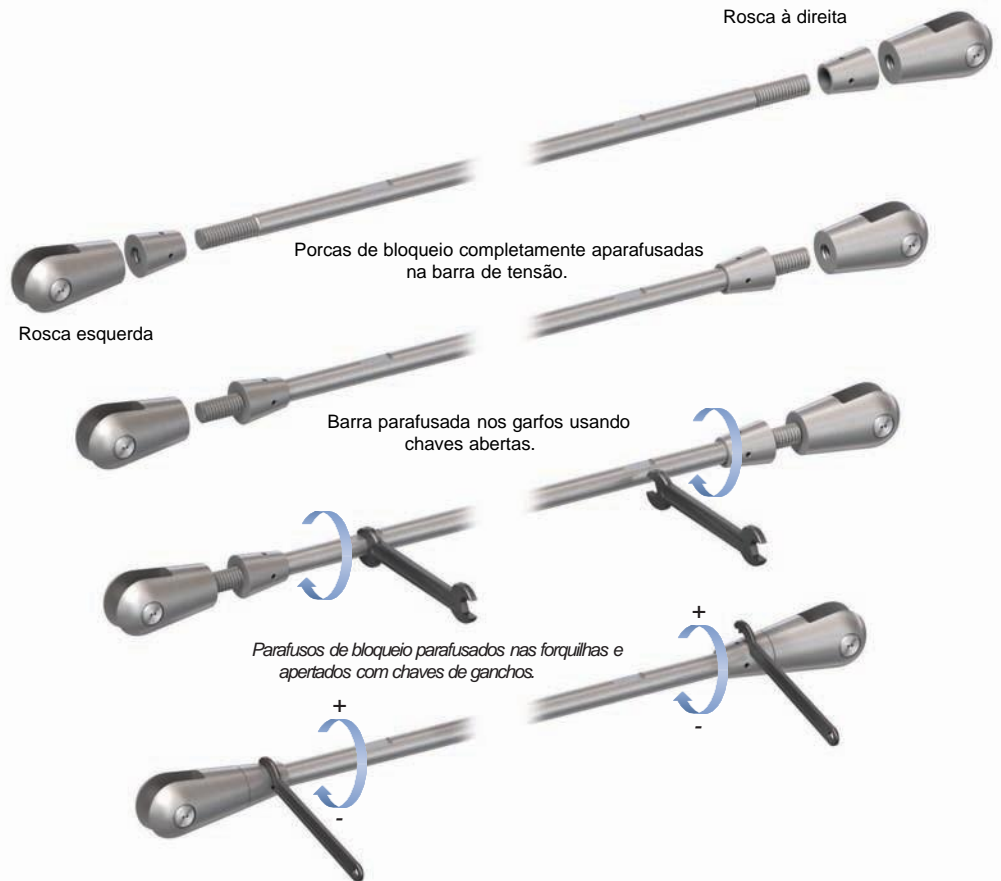
GUIA DE INSTALAÇÃO

É importante seguir as instruções de instalação da Cortartec, fornecidas com cada sistema, para garantir que o Sistema de Tensão atenda aos critérios de desempenho.

As porcas de bloqueio devem ser completamente aparafusadas na barra em cada extremidade e a barra aparafusada nas forquilhas usando uma chave inglesa aberta do tamanho correto. Quando a Comprimento do sistema, as porcas de travamento devem ser

De volta à forquilha e apertada com alicates de toque suave e para Cortartec 500/8 a 12 ou uma chave de gancho para Ancon 500/16 e Acima e o Sistema Cortartec 360.

Quando a instalação estiver completa, todas as rosças devem estar escondidas dentro da porca de trava. Se a rosca estiver visível, a barra não está suficientemente engatada na forqueta e precisa ser ajustada.



cort@rtec

www.cortartec.net

geral@cortartec.net

(+351) 219824133

Instalação incorreta



Instalação correta
Sem rosca visível



Cada garfo é fornecido com uma porca de bloqueio e pino para permitir a fixação a uma placa de conexão ou disco de ancoragem.

A instalação requer um driver de dois pinos. Dois bits de driver do tamanho apropriado são fornecidos com cada sistema Cortartec. Este tipo de fixação, conhecido como 'Snake Eyes', permite um elevado binário de ser alcançado sem danos ao pino.

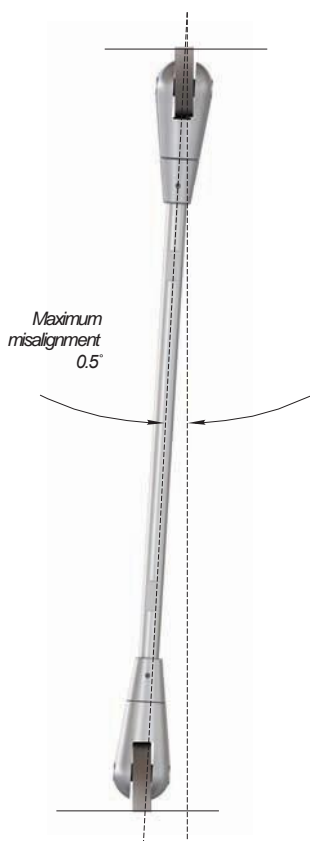
A seção fêmea do pino está localizada através do conector da forqueta e temporariamente mantida em posição. Um segundo controlador é então usado para enrolar a seção macho em posição criando uma conexão segura. Cada conector de forquilha de aço inoxidável é fornecido com duas arruelas auto-adesivas, PET (poliéster), claras, para isolar o sistema de uma placa de conexão de um metal dissimilar. Estas anilhas devem ser aplicadas em torno do furo de fixação, de cada lado da placa, antes da instalação do conector da forquilha.



As forquilhas devem estar corretamente alinhadas e posicionadas no mesmo plano para garantir que a dobra não seja introduzida no sistema de tensão.



The maximum misalignment of an Ancon System is 0.5° as illustrated below.



Para mais informações ou conselhos sobre aplicações específicas, por favor contacte a Equipa de Serviços Técnicos da Cortartec.



OUTROS PRODUTOS CORTARTEC

Fixações de Parede e Fixação
A gama standard da Cortartec inclui laços de parede de cavidade para todos os tipos de construção, incluindo tijolo / bloco tradicional, blocos de juntas finas e estruturas de madeira ou aço. Muitas fixações podem ser fornecidas dentro de vinte e quatro horas de receber uma encomenda. Laços de parede personalizados podem ser encomendados usando um sistema de referência simples para a cabeça, haste e cauda do empate.



Sistemas de Suporte de Alvenaria

Revestimento de alvenaria em estruturas de aço ou estruturas de concreto é normalmente suportado a partir de um sistema de suporte de aço inoxidável, posicionado acima das articulações de movimento horizontal. Cortartec projeta soluções para todas as condições, incluindo o suporte de características especiais de alvenaria. A gama inclui o sistema AnconOptima padrão, composto por curtos comprimentos de ângulo e suportes intercambiáveis de várias profundidades para acomodar variações na largura da cavidade no local.



Reforço de alvenaria

Cortartec AMR Reforço de alvenaria e Windposts são projetados para fornecer apoio lateral adicional para painéis de alvenaria. Os windposts podem ser instalados na folha interna do blockwork ou na cavidade, deixando o blockwork undisturbed. Cortartec AMR é um aço fabricado e achatado aço inoxidável e reforço de aço carbono, que localiza na cama conjunta para reforçar uma parede. Parapet Posts são utilizados como suporte vertical para alvenaria em parapeito ou painéis.



Conectores de Balcão Isolado

Os conectores Isolam unem balcões de concreto externos a lajes de concreto internas. Usado para minimizar a ponte fria, eles proporcionam continuidade ao isolamento térmico. Os sistemas padrão, compreendendo o isolamento rígido do poliestireno sem CFC e o reforço de cisalhamento duplex do aço inoxidável, se ajustam a maioria de profundidades de balcões simplesmente suportados. Exclusivos para o sistema Isolam, barras de reforço convencionais são usadas para fornecer o reforço de tensão e compressão.



Conectores de carga de cisalhamento

Cortartec DSD e ESD Shear Load Connectors são usados para transferir cisalhamento através de juntas de expansão e contração em concreto. Eles são mais eficazes na transferência de carga e permitindo que ocorra o movimento do que simples cavilhas simples e podem ser usados para eliminar colunas duplas em juntas de movimento estrutural em armações de concreto.



Portugal - Loures www.cortartec.net Tel: (+351) 219824133 geral@cortartec.net

United States - DoverNH
(+1) (603) 285 68 47
usa@cortartec.net

España - Madrid
(+34) 91 0831913
espana@cortartec.net

Brasil - Rio de Janeiro
(+55) 21 40420115
brasil@cortartec.net

Algerie - Alger
(+213) 983 200261
algerie@cortartec.net

Venezuela -Caracas
(+58) 212 7202555
venezuela@cortartec.net

Perú - Lima
(+51) 1 6419222
peru@cortartec.net

Portugal - Loures	www.cortartec.net	Tel: (+351) 219824133	geral@cortartec.net		
United States - DoverNH	España - Madrid	Brasil - Rio de Janeiro	Algerie - Alger	Venezuela -Caracas	Perú - Lima
(+1) (603) 285 68 47	(+34) 91 0831913	(+55) 21 40420115	(+213) 983 200261	(+58) 212 7202555	(+51) 1 6419222
usa@cortartec.net	espana@cortartec.net	brasil@cortartec.net	algerie@cortartec.net	venezuela@cortartec.net	peru@cortartec.net

© Ancon Building Products 2013



ISO 9001: 2008
FM12226



ISO 14001: 2004
EMS505377



OHSAS 18001: 2007
OHS548992