

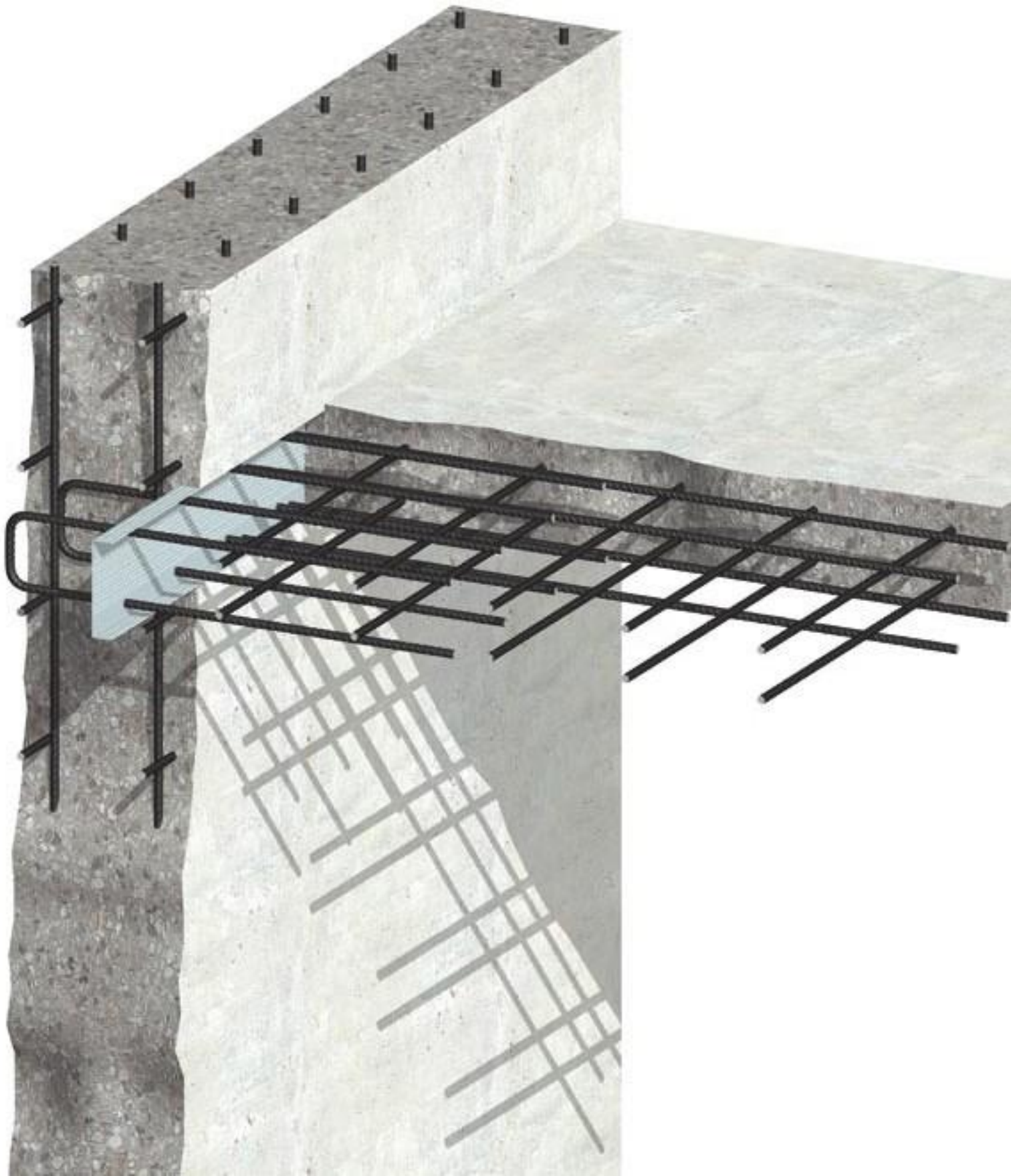


cort@rtec

www.cortartec.net

Sistemas de continuidade
de armaduras
para a indústria de construção

Ancon[®]
BUILDING PRODUCTS



A Ancon projecta e fabrica produtos de aço de elevada fiabilidade para a indústria de construção. Através de programas contínuos de desenvolvimento de novos produtos, investimento estrangeiro e formação profissional, a empresa está empenhada em manter um elevado nível de serviço ao cliente no seio de uma indústria dinâmica e cheia de novos desafios.

A utilização de sistemas de continuidade de armaduras é um meio largamente aceite para fornecer a continuidade da armadura através das juntas de construção em betão.



Sistemas de suporte de alvenaria
Colunas e lintéis
Elementos de fixação e travamento de paredes
Fixações por calhas e pernos
Sistema de tirantes
Elementos de ligação
Uniões de varões de armaduras
Sistemas de continuidade de armaduras
Pavimentação e perfis
Produtos especiais

Sistemas de continuidade de armaduras	4
Configurações standard da gama	5
Especificações standard da gama	6-7
Instalação	8
Corte no local	9
Formulário de Consulta/Encomenda	10
Tampão vedante Eazistrip	11
Outros produtos Ancon	11

SISTEMAS DE CONTINUIDADE DE ARMADURAS

O Sistema de continuidade de armaduras Eazistrip é um método rápido e fácil de instalar para manter a continuidade da armadura nas juntas de construção em betão. Consiste numa caixa em aço galvanizado com uma superfície nervurada para fornecer uma aderência eficaz do betão. Os varões pré- curvados estão alojados dentro da caixa e tapados por uma cobertura de protecção.

Cada extremidade da unidade é selada com um bloco em polistireno de modo a evitar a entrada de betão.

A unidade completa é pregada na cofragem. Em alternativa, pode ser fixado na caixa principal da armadura. O betão é então vazado. Após destruir a cofragem, a cobertura é removida e os varões endireitados, prontos para se envolverem na armadura principal, utilizando uma ferramenta de endireitamento Eazistrip.

A caixa de aço mantém-se embutida na parede e é enchida com betão quando a próxima secção for derramada, fornecendo a superfície rugosa uma aderência eficaz.

A utilização do sistema Eazistrip oferece muitos benefícios sobre uma construção de juntas convencional, incluindo a simplificação do desenho da cofragem e a eliminação da necessidade de furar a cofragem. Isto contribui para a aceleração do processo de construção. Como os varões ficam fechadas dentro da caixa até quando necessário, elas estão protegidas e o risco de ferimentos devido a barras saliente é minimizado. Fácil de utilizar, o sistema não exige formação no local de modo a efectuar a instalação.

O sistema Eazistrip é potencialmente adequado para utilização em qualquer junta de construção em betão, mas a maioria das aplicações habitualmente encontradas incluem:

- Lajes de pavimentos
- Paredes
- Caixas de escadas
- Consolas
- Paredes moldadas
- Passadiços
- Assentamento de suporte de tijolos

QUALIDADE

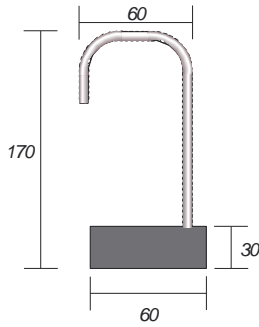
Os Sistemas de continuidade de reforços Eazistrip são fabricados utilizando varões aprovados pela CARES, que cumprem as exigências da BS4449. O grau do varão da armadura é o Grau 500B, cedência mínima 500 N/mm², alongamento uniforme mínimo Agt 5%.

As barras são curvadas em conformidade com a BS8666.

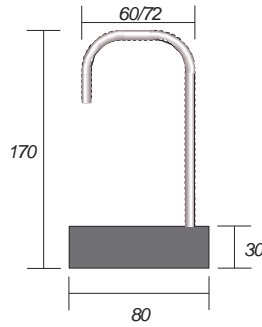
Ancon Building Products é uma empresa registada BS EN ISO2001.

CONFIGURAÇÕES STANDARD DA GAMA

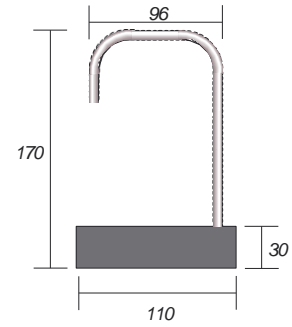
Tipo 60



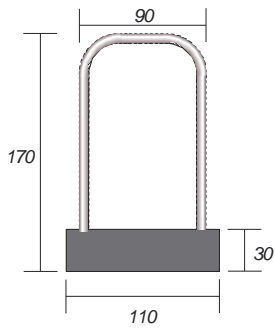
Tipo 80



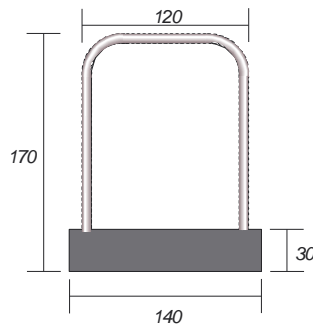
Tipo 110



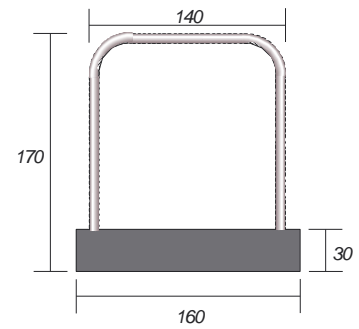
Tipo 110



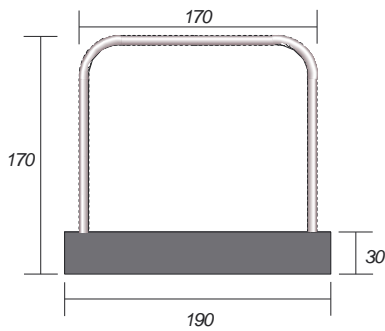
Tipo 140



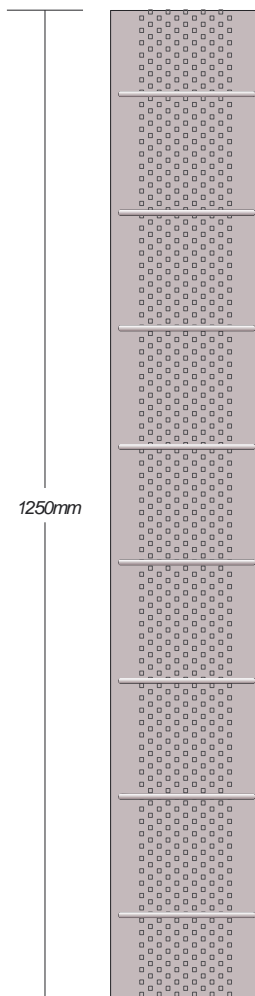
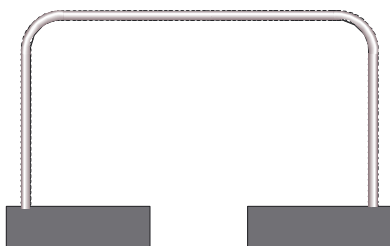
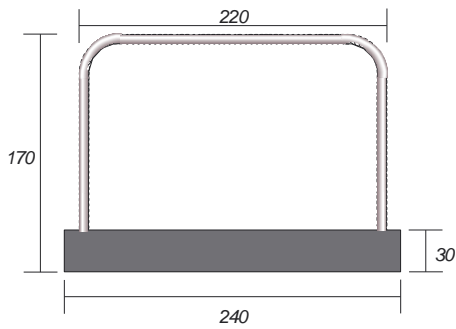
Tipo 160



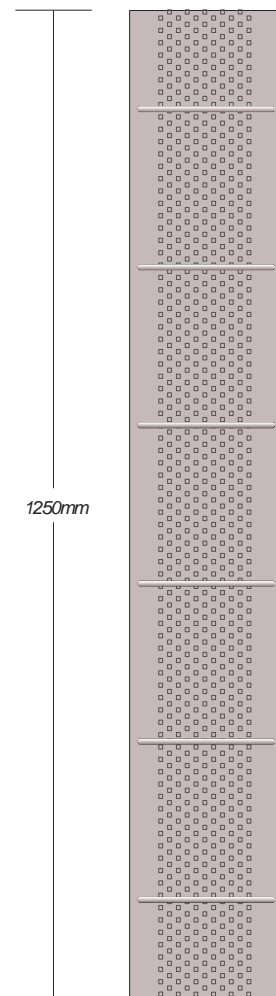
Tipo 190



Tipo 240



150mm*
Centros



200mm*
Centros

A unidade será fornecida como caixa dupla quando a largura dos estribos exceder os 220 mm.

*Estão disponíveis outros centros

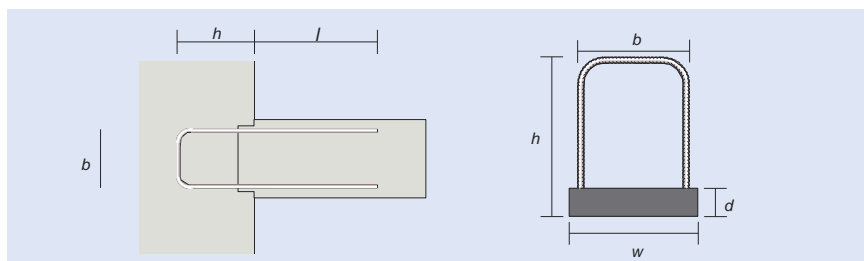
Nota: As caixas que contém varões de 16 mm têm nominalmente uma profundidade de 40 mm – 50 mm. Nas caixas Tipo U com 16 mm de Ø, o estribo pode ser conseguido utilizando dois varões de forma código 21. Estas estão referenciadas DH.

Sistemas de continuidade de armaduras

ESPECIFICAÇÕES STANDARD DA GAMA

Os quadros seguintes fornecem pormenores sobre as gamas padrão Eazistrip. Muitos clientes exigem unidades feitas de propósito para adequarem-se à sua aplicação em particular. De modo a satisfazer esta exigência, a Ancon fabricará de acordo com a sua disposição um varão específico. As formas mais comuns são indicadas na página 10. Para mais informações, contactar a Ancon Building Products.

DIMENSÕES DE CAIXA TIPO U



Dimensões da gama Reino Unido

Ref.	Largura caixa mm	Comp. Caixa mm	?Rebar? Dia mm	Centros mm	Estribo Altura mm	Estribo Largura mm	Perna Comprimento mm	Varões/ Caixa
EZ60H 10/150	60	1250	10	150	170	60	410	8
EZ60H 10/200	60	1250	10	200	170	60	410	6
EZ80H 10/150	80	1250	10	150	170	60	410	8
EZ80H 10/200	80	1250	10	200	170	60	410	6
EZ80H 12/150	80	1250	12	150	170	80	500	8
EZ80H 12/200	80	1250	12	200	170	80	500	6
EZ110H 16/150	110	1250	16	150	155	96	575	8
EZ110H 16/200	110	1250	16	200	155	96	575	6
EZ110U 10/150	110	1250	10	150	170	90	410	8
EZ110U 10/200	110	1250	10	200	170	90	410	6
EZ110U 12/150	110	1250	12	150	155	90	340	8
EZ110U 12/200	110	1250	12	200	170	90	500	6
EZ140U 10/150	140	1250	10	150	170	120	410	8
EZ140U 10/200	140	1250	10	200	170	120	410	6
EZ140U 12/150	140	1250	12	150	170	120	500	8
EZ140U 12/200	140	1250	12	200	170	120	500	6
EZ160U 10/150	160	1250	10	150	170	140	410	8
EZ160U 10/200	160	1250	10	200	170	140	410	6
EZ160U 12/150	160	1250	12	150	170	140	500	8
EZ160U 12/200	160	1250	12	200	170	140	500	6
EZ160DH 16/150	160	1250	16	150	160	140	410	8
EZ160DH 16/200	160	1250	16	200	160	140	410	6
EZ190U 10/150	190	1250	10	150	170	170	410	8
EZ190U 10/200	190	1250	10	200	170	170	410	6
EZ190U 12/150	190	1250	12	150	170	170	500	8
EZ190U 12/200	190	1250	12	200	170	170	500	6
EZ190DH 16/150	190	1250	16	150	170	170	650	8
EZ190U 16/200	190	1250	16	200	170	170	650	6
EZ240U 10/150	240	1250	10	150	170	220	410	8
EZ240U 10/200	240	1250	10	200	170	220	410	6
EZ240U 12/150	240	1250	12	150	170	220	500	8
EZ240U 12/200	240	1250	12	200	170	220	500	6
EZ240U 16/150	240	1250	16	150	170	220	650	8
EZ240U 16/200	240	1250	16	200	170	220	650	6

Notas: As dimensões indicadas no quadro acima são nominais. As alturas e comprimentos podem, tipicamente, variar por um diâmetro de varão. O comprimento máximo da caixa é 3 m dependendo do peso.



cort@rtec

geral@cortartec.net

www.cortartec.net



+55 21 404 20 115
brasil@cortartec.net



+34 9 10 83 1913
espana@cortartec.net

Dimensões da gama Continente europeu

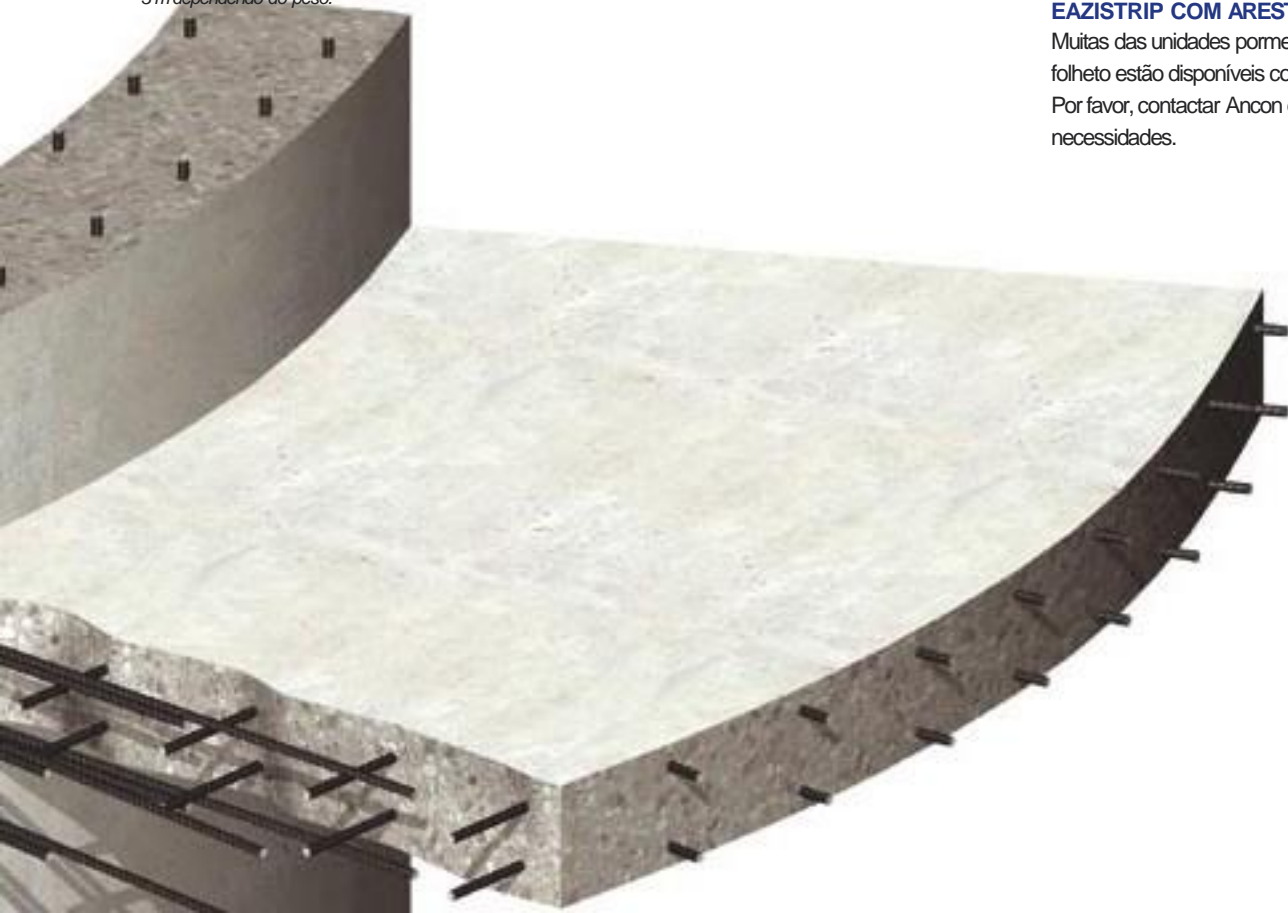
Ref.	Largura caixa mm	Comp. Caixa Length mm	?Rebar? Dia mm	Centros mm	Estribo Altura mm	Estribo Largura mm	Perna Comprimento mm	Varões/ Caixa
EZ 60H 10/150	60	1250	10	150	155	60	340	8
EZ 60H 10/200	60	1250	10	200	155	60	340	6
EZ 80H 10/150	80	1250	10	150	155	60	340	8
EZ 80H 10/200	80	1250	10	200	155	60	340	6
EZ 80H 12/150	80	1250	12	150	155	80	405	8
EZ 80H 12/200	80	1250	12	200	155	80	405	6
EZ 110H 16/150	110	1250	16	150	155	96	575	8
EZ 110H 16/200	110	1250	16	200	155	96	575	6
EZ 110U 10/150	110	1250	10	150	155	90	340	8
EZ 110U 10/200	110	1250	10	200	155	90	340	6
EZ 110DH 12/150	110	1250	12	150	155	90	340	8
EZ 110U 12/200	110	1250	12	200	155	90	405	6
EZ 140U 10/150	140	1250	10	150	155	120	340	8
EZ 140U 10/200	140	1250	10	200	155	120	340	6
EZ 140U 12/150	140	1250	12	150	155	120	405	8
EZ 140U 12/200	140	1250	12	200	155	120	405	6
EZ 160U 10/150	160	1250	10	150	155	140	340	8
EZ 160U 10/200	160	1250	10	200	155	140	340	6
EZ 160U 12/150	160	1250	12	150	155	140	405	8
EZ 160U 12/200	160	1250	12	200	155	140	405	6
EZ 160DH 16/150	160	1250	16	150	160	140	410	8
EZ 160DH 16/200	160	1250	16	200	160	140	410	6
EZ 190U 10/150	190	1250	10	150	155	170	340	8
EZ 190U 10/200	190	1250	10	200	155	170	340	6
EZ 190U 12/150	190	1250	12	150	155	170	405	8
EZ 190U 12/200	190	1250	12	200	155	170	405	6
EZ 190DH 16/150	190	1250	16	150	160	170	575	8
EZ 190U 16/200	190	1250	16	200	160	170	650	6
EZ 240U 10/150	240	1250	10	150	155	220	340	8
EZ 240U 10/200	240	1250	10	200	155	220	340	6
EZ 240U 12/150	240	1250	12	150	155	220	500	8
EZ 240U 12/200	240	1250	12	200	155	220	500	6
EZ 240U 16/150	240	1250	16	150	160	220	650	8
EZ 240U 16/200	240	1250	16	200	160	220	650	6

Notas: As dimensões indicadas no quadro acima são nominais. As alturas e comprimentos podem, tipicamente, variar por um diâmetro de varão. O comprimento máximo da caixa é 3 m dependendo do peso.

EZISTRIP COM ARESTAS CURVAS

Muitas das unidades pomenorizadas no folheto estão disponíveis com arestas curvas.

Por favor, contactar Ancon com as suas necessidades.



Sistemas de continuidade de armaduras

INSTALAÇÃO



1 Pregue o Eazistrip à cofragem e deite o betão.



2 Bata na cofragem para revelar a tampa de aço.



3 Retire a tampa para expor os varões pré-curvados.



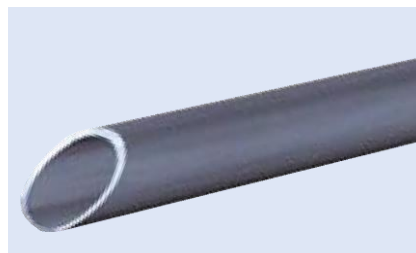
4 Endireite os varões utilizando a ferramenta de endireitamento Eazistrip. Os varões devem ser endireitados apenas uma vez.



5 Os varões estão agora prontos para serem introduzidas.

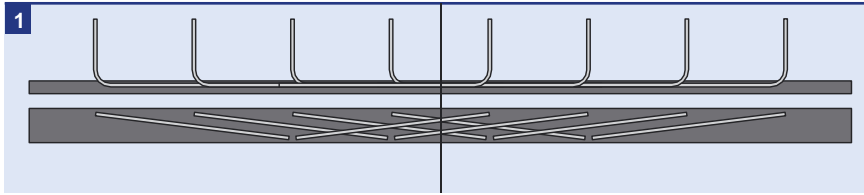
ENDIREITAMENTO DAS BARRAS

As barras Eazistrip devem ser sempre endireitadas utilizando a ferramenta de endireitamento de dimensão apropriada. Esta é um tubo de aço concebido para se adaptar à barra, sendo o diâmetro interno marginalmente superior ao diâmetro da barra. Uma extremidade do tubo tem uma secção cortada. Este permite efectuar o processo de endireitamento com uma suave acção contínua, movendo-se o tubo ao longo da barra e à volta da curva conforme ela é endireitada. Tubos de andaimes ou similares não devem ser utilizados para endireitar as barras.

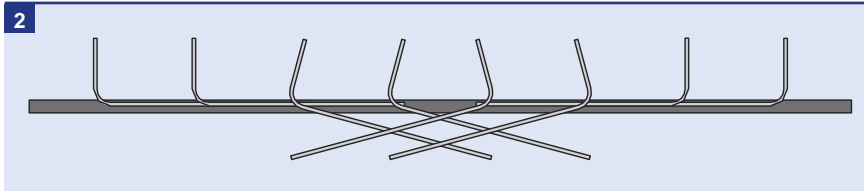


O processo de endireitamento da armação não deve ser efectuado quando a temperatura da barra for inferior a 5 °C. As barras apenas devem ser endireitadas uma vez.

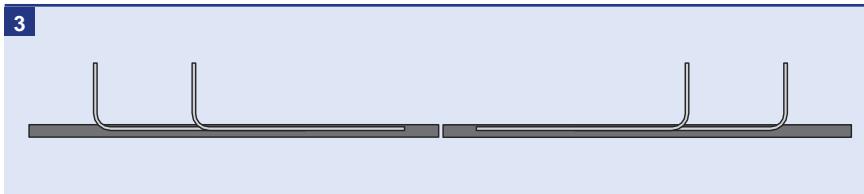
CORTE NO LOCAL



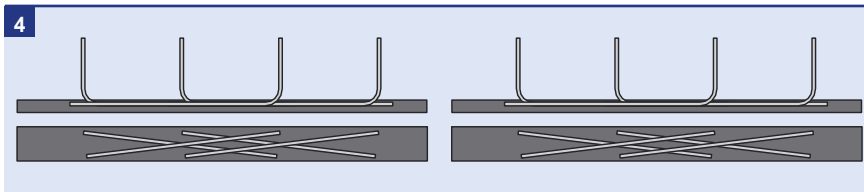
Identificar a localização do corte pretendido.



Deslizar a tampa de protecção da caixa e remove as barras que ultrapassam o local de corte.

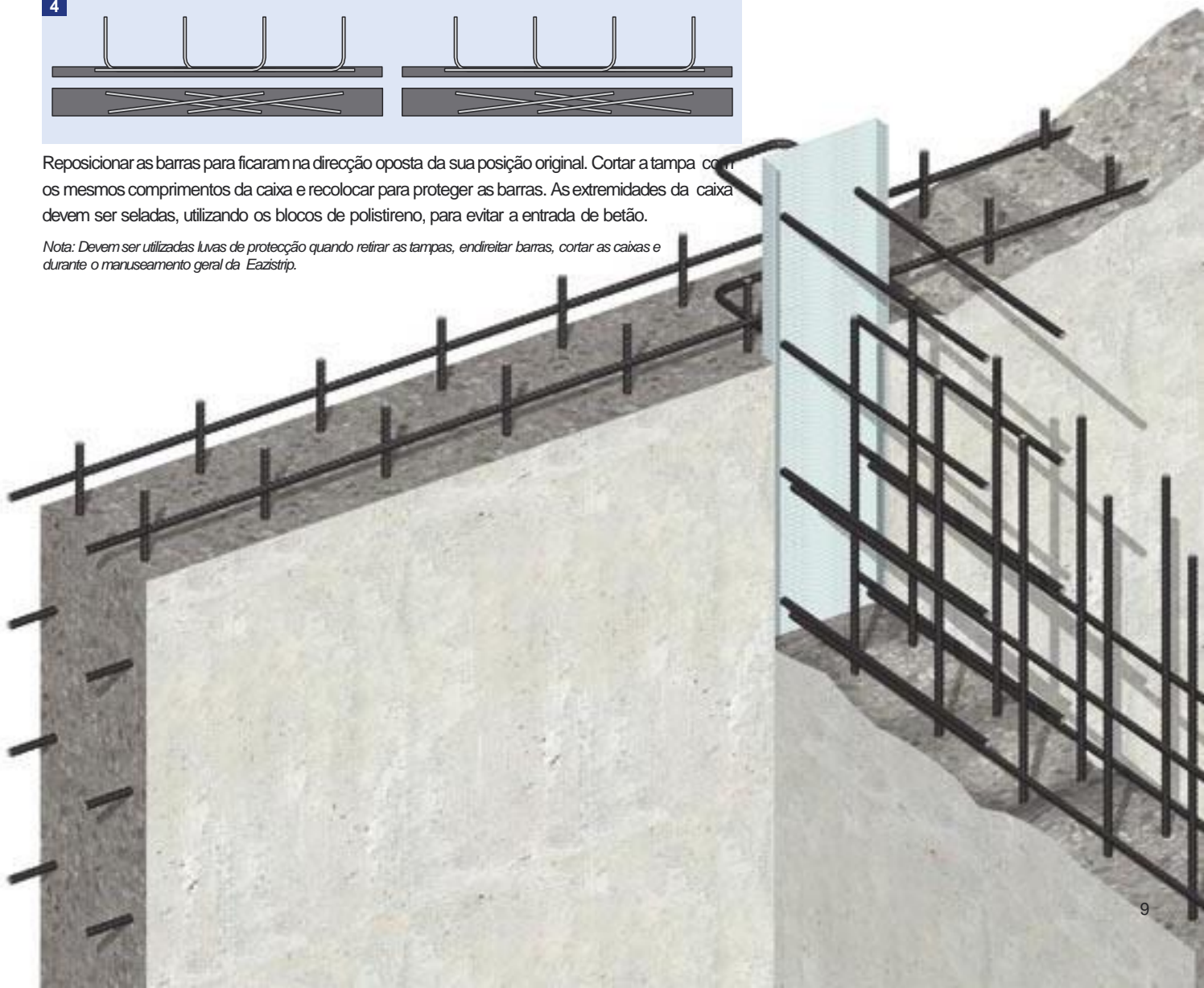


Cortar através da caixa de aço utilizando um disco de corte.



Reposicionar as barras para ficarem na direcção oposta da sua posição original. Cortar a tampa com os mesmos comprimentos da caixa e recolocar para proteger as barras. As extremidades da caixa devem ser seladas, utilizando os blocos de poliestireno, para evitar a entrada de betão.

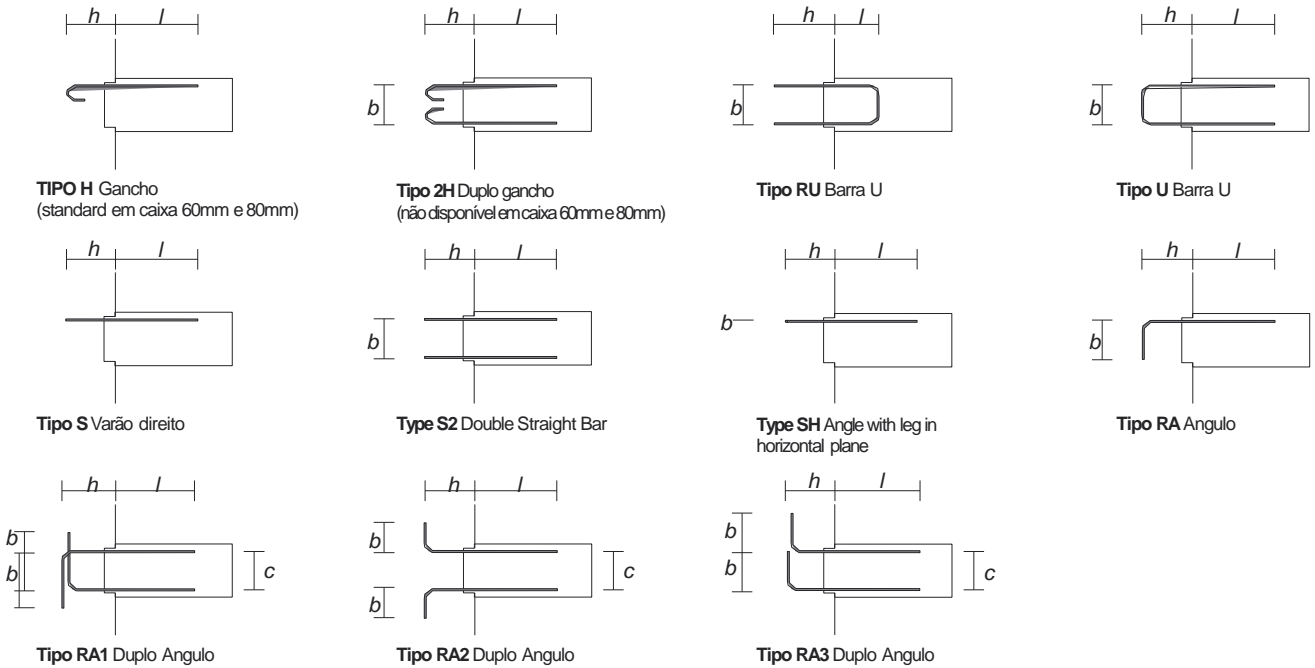
Nota: Devem ser utilizadas luvas de protecção quando retirar as tampas, endireitar barras, cortar as caixas e durante o manuseamento geral da Eazistrip.



Sistemas de continuidade de armaduras

FORMULÁRIO DE CONSULTA/ENCOMENDA

Por favor, fotocopie esta página e utilize-a para pormenorizar a sua consulta/encomenda.



Item	Quant.	Largura Caixa (1) (mm)	Varão Dia 10, 12, 16 (mm)	Espaçament o Estribo (2) (mm)	Tipo Estrib o (ver acima)	Compriment o Caixa (3) (mm)	Largura Estribo (4) b (mm)	Altura Estrib o h (mm)	Altura Fixaçã o l (mm)	Largura Estribo (5) c (mm)

(1) Larguras de caixa standard 60, 80, 110, 140, 160, 190 e 240 mm.
 (2) Disponíveis espaçamentos variáveis de estribos. Espaçamento standard 150 e 200 mm.
 (3) Comprimentos de caixa até 3000 mm, disponíveis em certos tamanhos dependendo do peso. Comprimento standard 1250 mm.
 (4) Largura do estribo b é 20 mm menor do que a largura da caixa, em standard. Disponível por pedido espaçamento especial para todos os tipos.
 (5) Para tipos RA1, RA2 and RA3, por favor, mencione a dimensão c.

Nota: Os varões ser endireitado utilizando uma ferramenta de endireitamento da Esaysprite. Não endireitar os varões mais do que uma vez.

Data _____ Encomenda Consulta _____

Empresa _____

Morada _____

Cidade _____ Cod. Postal _____

Contacto _____

Tel _____ Fax _____

Data Entrega _____

Morada Entrega _____

Cidade _____ Cod. Postal _____

Contacto _____

Tel _____ Fax _____

Projecto _____


 geral@cortartec.net
www.cortartec.net

 +55 21 404 20 115
brasil@cortartec.net

 +34 9 10 83 1913
espana@cortartec.net

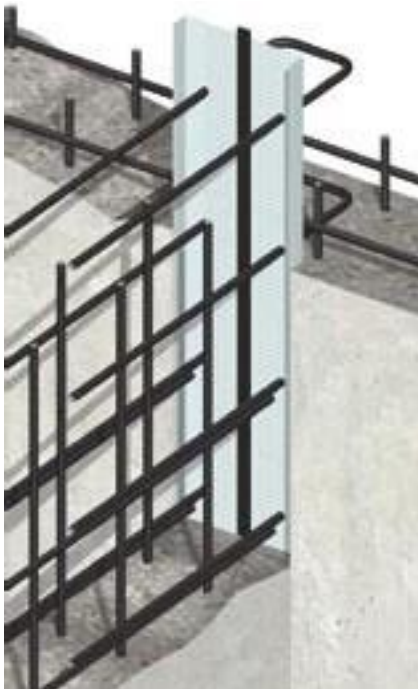
TAMPÃO VEDANTE EAZISTRIP

Quando o potencial de infiltração de água através da junta de construção é uma preocupação principal, a Eazistrip pode ser fornecida com um vedante hidrostático Pentaflex. O vedante é montado na fábrica no interior e exterior da caixa para fornecer uma protecção pelos dois lados contra a permeabilidade de água ou humidade por todas a face da junta.

Como Pentaflex é um vedante hidrostático, não se baseia em expansão, ao contrário dos tipos de vedantes hidrófilos e fornece uma vedação elástica contínua por meio da aderência entre o Pentaflex e o betão fresco. Resistente às águas residuais orgânicas, Pentaflex foi testado pelo Hygiene-Institut, Geisenkirchen, Alemanha, para utilização com água potável.

Uma película de protecção do Pentaflex evita a contaminação pelo pó ou sujidade durante o armazenamento, manuseamento e instalação.

A película deve ser retirada antes de colocar o betão. Quando instalar e ajustar caixas, as juntas devem ser efectuadas por pressão com uma sobreposição de 50 mm do material em Pentaflex, para assegurar uma protecção contínua contra a infiltração de água.



OUTROS PRODUTOS ANCON

Unhões de rosca cónica

As uniões de rosca cónica são concebidas para adequarem-se à maioria das aplicações que requerem a adição de varões de armadura. O seu desenho compacto torna-os ideais para utilização em situação confinadas onde o espaço é restrito ou quando a perda de cobertura deve ser minimizada. São rápida e facilmente instaladas utilizando uma chave dinamométrica calibrada.



Unhões de rosca paralela Bartec

As uniões de rosca paralela Bartec fornecem um sistema de acoplamento vantajosamente económico, mais adequado para projectos de larga escala e grande volume de uniões. As extremidades das barras são alargadas por forjagem a frio e um roscado paralelo é cortado nas extremidades para se adequar a uma união roscada. A instalação exige o uso de uma chave de tubos ou de correntes.



Unhões de rosca paralela Bar X-L

O Sistema Barra X-L é particularmente apropriado para aplicações onde a fadiga é um problema. As extremidades dos varões a serem unidas são cortadas a direito e marginalmente alargados. Uma rosca paralela é então efectuada nas extremidades para se adaptarem a uma manga roscada. Tal como a união Bartec, a instalação é efectuada utilizando uma chave de tubos ou de correntes.



Unhões mecanicamente aparafusada MBT

As uniões MBT oferecem um meio conveniente de unir barras sem a necessidade de preparação da extremidade do varão para se adaptar às uniões Bartec ou de rosca cónica. Os varões são suportados dentro da união por duas cremalheiras e estão fixados no lugar por uma série de parafusos de rotura especial. Não é necessária a rotação das barras.



Elementos de ligação

Os elementos de ligação Staifix DSD e ESD são utilizados para transferir o esforço de corte através de juntas de expansão e contracção no betão. São mais eficazes a transferir carga e a permitir que o movimento se efectue do que cavilhas normal e pode ser utilizado para eliminar colunas duplas nas juntas de dilatação estruturais em construções.



Fixações de calhas e pernos

A Ancon oferece uma larga gama de calhas e pernos para fixar suportes de alvenaria em aço inoxidável, travamentos e colunas a estruturas. Calhas embutidas e pernos de expansão são utilizados para fixar as bordas de pavimentos e vigas de betão. Uma gama de parafusos de fixação em aço inoxidável e parafusos autoperfurante foi concebida para fixar as estruturas de aço.





BS EN ISO 9001 : 2000
FM12226

The construction applications and details provided in this literature are indicative only. In every case, project working details should be entrusted to appropriately qualified and experienced persons.

Whilst every care has been exercised in the preparation of this document to ensure that any advice, recommendations or information is accurate, no liability or responsibility of any kind is accepted in respect of Ancon Building Products.

With a policy of continuous product development Ancon Building Products reserves the right to modify product design and specification without due notice.