



**PLAKA**  
**Leviat**<sup>®</sup>  
A CRH COMPANY



O Plakaform é um sistema de cofragem permanente, perdida, fabricado em malha de aço revestida a plástico em ambos os lados soldado a quente. Ideal para fundações como blocos de fundação, sapatas e vigas de fundação. Estes painéis de cofragem são colocados diretamente sobre a base da escavação.

O painel base mede 2,40 x 2,20 m.

Estes painéis são cortados e dobrados de acordo com o design da cofragem.

Podem ainda ser fornecidos em painéis cortados ou dobrados à medida, e ainda em formato de "U" para vigas e sapatas.

São sobrepostos e amarrados com arame de atar, com uma sobreposição mínima de 10 cm entre as peças. Quando utilizados para vigas de fundação, o seu formato em "U" elimina a necessidade de betão limpeza após a escavação.

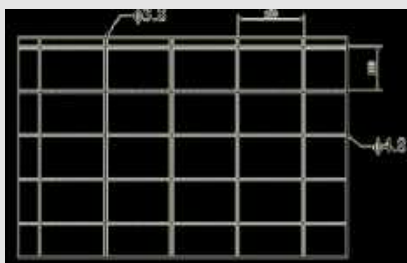
*Cofragem perdida para:*

- **Vigas de fundação**
- **Lajes de fundação**
- **Maciços**
- **Sapatas**
- **Maciços de estacas**



#### Propriedades mecânicas

|                     |  |
|---------------------|--|
| Material            | Plástico reforçado: <ul style="list-style-type: none"> <li>• Malha de aço eletrosoldada</li> <li>• 2x Tela de polietileno</li> </ul>   |
| Armadura            | <ul style="list-style-type: none"> <li>• Malha de reforço 100 mm x 150</li> <li>• Varões transversais: 3,8 mm de diâmetro</li> <li>• Varões longitudinais: 4,8 mm de diâmetro</li> </ul> <p>A malha de reforço é revestida por duas camadas de polietileno, unidas por soldadura a quente, formando uma unidade única e resistente à pressão do betão.</p> |
| Tela de polietileno | <p>O polietileno é um material plástico, composto principalmente por carbono e hidrogénio. Não é tóxico e não apresenta efeitos adversos quando em contacto com água potável.</p> <p>É resistente aos raios UV durante 6 meses de exposição direta.</p>  |





## **PLAKAFORM** Cofragem Perdida para Betão

| Artigo          | Dimensões     | Referência         |
|-----------------|---------------|--------------------|
| Painel completo | 2,20 x 2,40 m | COR 1070.090-00022 |

Pode ser feito à medida (cortado e dobrado de acordo com as instruções do cliente e a capacidade de resistência).

### **Aplicação**

Após a escavação, o PLAKAFORM é colocada diretamente sobre o solo.

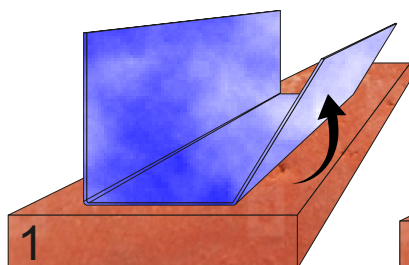
É dobrado para a forma desejada.

Coloca-se a amadura de reforço e nas laterais da cofragem, garante-se um recobrimento de betão de, pelo menos, 30 mm, com espaçadores lineares PLASTIC PROFIL TIPO A .

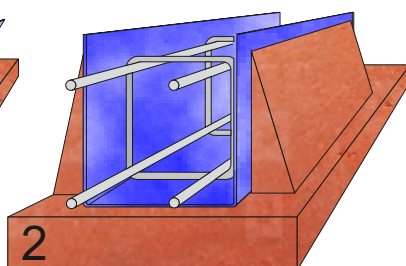


Estes são fixados com arame às barras de reforço, juntamente com o PLAKAFORM, assegurando que tudo forma uma unidade única e estável. O recobrimento na parte inferior pode ser garantido com a utilização de calços de betão ou de fibrocimento da Cortartec. Uma vez que a cofragem esteja fixa á armadura de reforço e o recobrimento esteja garantido, o solo existente é utilizado para calçar lateralmente o conjunto e compensar a pressão do betão no momento da betonagem.

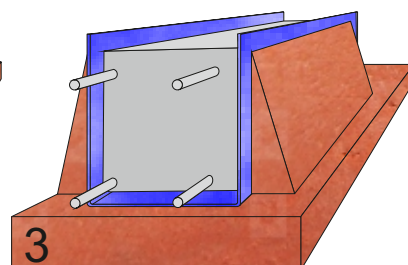
O PLAKAFORM garante o isolamento do betão da fundação em relação ao solo, uma vez que o solo não entrará com o betão.



1  
Cortar/Moldar



2  
Colocar a armadura  
Calçar para garantir  
o recobrimento  
Encostar o terreno



3  
Betonar

## PLAKAFORM Cofragem Perdida para Betão



©Copyright Esta ficha técnica substitui todas as versões anteriores. Acreditamos que as informações relativas ao design, modelos, ilustrações, valores e especificações estão corretas. Não oferecemos qualquer garantia (expressa ou implícita) quanto à sua exatidão e não assumimos qualquer responsabilidade em relação ao uso indevido deste produto. Reservamo-nos o direito de modificar o conteúdo deste documento sem aviso prévio.