



The image features a 3D cutaway diagram of a masonry wall assembly. On the left, a red brick wall is shown with several metal anchors embedded in it. On the right, a grey concrete block wall is shown with similar anchors. A yellow adhesive strip is applied to the back of the brick wall. In the foreground, various tools and components are displayed: a large silver metal anchor with a hook, a smaller silver metal anchor, a red plastic cap, and a pair of pliers. The background is a light blue gradient.

cort@rtec
www.cortartec.net

Ancoragens para Alvenaria

CE
BS EN 845-1

Ancon[®]
BUILDING PRODUCTS

Fixações e travamentos para paredes

Para alvenarias de tijolo, bloco e pedra

As fixações e travamentos são um elemento essencial na estabilidade dos painéis de alvenaria.

A Ancon fabrica fixações numa grande variedade de comprimentos e tipos para fixar e travar as alvenarias, e ancoragem de pedras. As fixações podem ser aplicadas a estruturas betão ou de aço, bem como qualquer tipo de alvenaria.

Os produtos são fabricados a partir de aço inoxidável, salvo indicação em contrário.

A gama de laços padrão fornece uma solução para todos os tipos de construção de paredes e muitos produtos podem ser entregues em 24 horas. Esses itens são mostrados em **itálico vermelho**.



Dedicação nas vendas e suporte técnico



Distribuição em todo o país



Aplicação Seleção de Produtos



CPD DISPONIVEL



Certificado CE para BS EN 845-1



Informação dos produtos em formato NBS



ISO 9001, ISO 14001 & OHSAS 18001



THE QUEEN'S AWARDS FOR ENTERPRISE: INNOVATION 2012

Conteúdo

<u>Seleção do laço da parede da cavidade</u>	<u>4-6</u>	<u>Juntas de Movimento Vertical</u>	<u>17</u>
<u>Orientação de instalação</u>	<u>7</u>	<u>Laços de parede padrão</u>	<u>18</u>
<u>Gravatas para construção de tijolos e blocos</u>	<u>8-9</u>	<u>parede feita sob medida referencias de gravata</u>	<u>19</u>
<u>Gravatas para cavidades acima de 150m</u>	<u>10</u>	<u>Fixações sem brocas para aço</u>	<u>20-21</u>
<u>gravatas de tijolo deslizante</u>	<u>10</u>	<u>Suportes para cabeça e âncoras deslizantes</u>	<u>22-23</u>
<u>Laços para o trabalho em aço</u>	<u>11</u>	<u>Sistemas de arranque de parede</u>	<u>24-25</u>
<u>Laços para o trabalho de bloqueio fino</u>	<u>12</u>	<u>Restrições para Revestimento de Pedra</u>	<u>26-28</u>
<u>Ties for Bubble Foil Insulation</u>	<u>13</u>	<u>Laços de parede remédio</u>	<u>29-30</u>
<u>Gravatas para moldura de madeira</u>	<u>13</u>	<u>Kit de reforço helicoidal Staifix-Thor</u>	<u>31</u>
<u>Moldura de cotovelos e laços de canal</u>	<u>14-16</u>	<u>Outros produtos</u>	<u>31</u>

Laços de parede e fixações de retenção



© Hazle McCormack Young



© Ivine Whitlock



© Green Building Store

Seleção das fixações

A seleção e espaçamento das fixações de parede dependem de muitos fatores. Estes incluem o tipo de alvenaria a fixar, a largura da cavidade, o tipo e a altura do edifício e a localização geográfica. Existem vários documentos que precisam ser consultados e são resumidos aqui.

Eurocódigo 6 – Projeto de estruturas em Alvenaria (BS EN 1996-1-1: 2005)

Em 2010, o Eurocódigo 6 tornou-se o principal código para o projeto de alvenaria reforçada e não reforçada. O Eurocódigo 6 refere-se à EN 845-1 para laços de parede e define a densidade de laços por metro quadrado com base no valor declarado da fixação. O fator material de 3,0 para cálculos detalhados é especificado no Anexo Nacional do Reino Unido.

BS EN 845-1: 2003 +A1: 2008 Especificações de componentes Auxiliares de Alvenaria – Parte 1: Gravatas, Alças de tensão, Cabides e suportes.

Esta Norma Europeia especifica os requisitos para as fixações de parede usadas para intercalar e para conectar alvenarias a vigas, e pilares ou outras partes do edifício. Materiais, tolerâncias, variações de amarração e os requisitos para os valores declarados, estão cobertos nesta norma. Para os tipos de correspondência e os critérios de qualificação referem-se a PD 6697: 2010.

Marcação CE

Os produtos de construção que se enquadram no âmbito de uma norma europeia harmonizada devem possuir marcação CE antes de serem legalmente vendidos no Espaço Económico Europeu. Para as fixações de parede, o padrão harmonizado é o BS EN 845-1 detalhado acima. A Cortartec cumpre todos os requisitos desta legislação e a nossa literatura identifica os produtos enquadrados com o logotipo CE. Para mais informações ou para descarregar uma Declaração de Desempenho, visite www.cortartec.pt

PD 6697: 2010 Recomendações para o projeto de estruturas em alvenaria para BS EN 1996-1-1 and BS EN 1996-2

O Documento publicado 6697 contém informações não contraditórias e complementares da Norma britânica BS 5628 retirada, que não estava incluída na série BS EN 1996. Inclui recomendações sobre comprimentos de entrega, incorporação, densidade, material e posicionamento. As fixações para alvenaria-alvenaria são classificadas como Tipos de 1 a 4; A classificação relevante é determinada pela força, função e uso.

Os valores mínimos declarados para tensão e compressão estão listados na página 5 para cada tipo de gravata.

Documento Aprovado E: Resistência à passagem do som

Este documento especifica os requisitos de desempenho acústico das fixações para uso em paredes interiores (Tipo A) e paredes exteriores (Tipo B).



BS 5628, Código prático para Alvenaria

BS 5628, Código de Prática para o Uso de Alvenaria

O BS 5628 foi retirado quando o eurocódigo se tornou o código nacional aceito em março de 2010. A maioria das informações contidas neste padrão britânico foi reproduzida em PD 6697:2010.

BS 5268-6.1: 1996 (Incorporando as Emendas nº 1 e 2): Uso estrutural de madeira - Moradias não superiores a sete andares

O BS 5268 fornece recomendações para laços de parede para edifícios emoldurados em madeira. É fornecida informação sobre o tipo de estrutura, localização, incorporação, densidade e posicionamento. Estes laços são classificados como Tipos 5 a 7; valores mínimos declarados em tensão e compressão são listados para os Tipos 5 e 6.

Embora a BS 5268 tenha sido oficialmente retirada da implementação total dos Eurocódigos em março de 2010, os laços de parede de moldura de madeira devem continuar a ser selecionados dos Tipos 5 a 7, conforme indicado no Anexo B da BS 5268 Parte 6.1: 1996, até que outras orientações sejam disponibilizadas.

Variações do código de vento

Os laços de parede de alvenaria devem ser selecionados a partir dos Tipos em PD 6697 e os laços de parede de moldura de madeira devem ser selecionados nos Tipos em BS 5268. Estes dois documentos usam diferentes Códigos de Vento.

As velocidades máximas de vento referidas na PD 6697 são baseadas em períodos de retorno de dez minutos de acordo com o Código Eólico atual BS EN 1991-1-4: 2005. As localizações geográficas na BS 5268-6.1 são baseadas em velocidades de vento do tempo de retorno horário de acordo com BS 6399-2: 1997.

Tipos de cascalho e os mapas de velocidade do vento apropriados são mostrados na página 5.



Seletor de produtos de gravata

Este seletor de produtos fácil de usar permite a seleção dos laços de parede mais apropriados para sua aplicação. Basta responder a uma série de perguntas de múltipla escolha sobre o tipo de parede, construção de folhas internas, tipo de construção e altura, isolamento e largura da cavidade, para chegar à solução necessária.



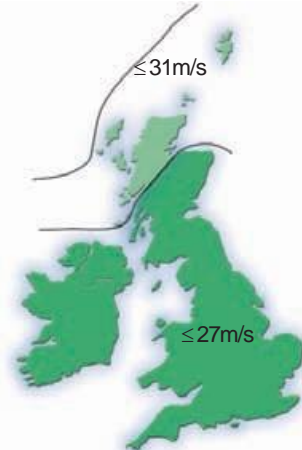
Requisitos mínimos para gravatas de parede para PD 6697: 2010 (Tabela 12) e BS 5268-6.1: 1996 (Anexo B)

Tipo	Classe e designação mínima de moradores	Capacidade de carga de tração(N)	Capacidade de carga compressiva (N)
1	M12 (i) M2 (iv)	5000 2500	5000 2500
2	M2 (iv)	1800	1300
3	M2 (iv)	1100	800
4	M2 (iv)	650	450
5	M4 (iii)	600	425
6	M4 (iii)	630	440
7	M4 (iii)		

Tipos de alianças de alvenaria para alvenaria para a PD 6697: 2010

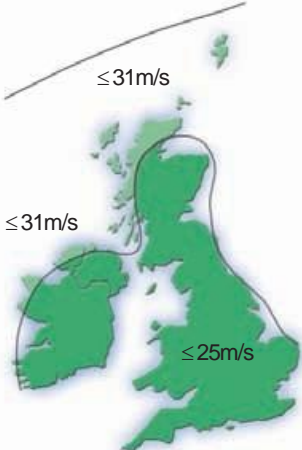
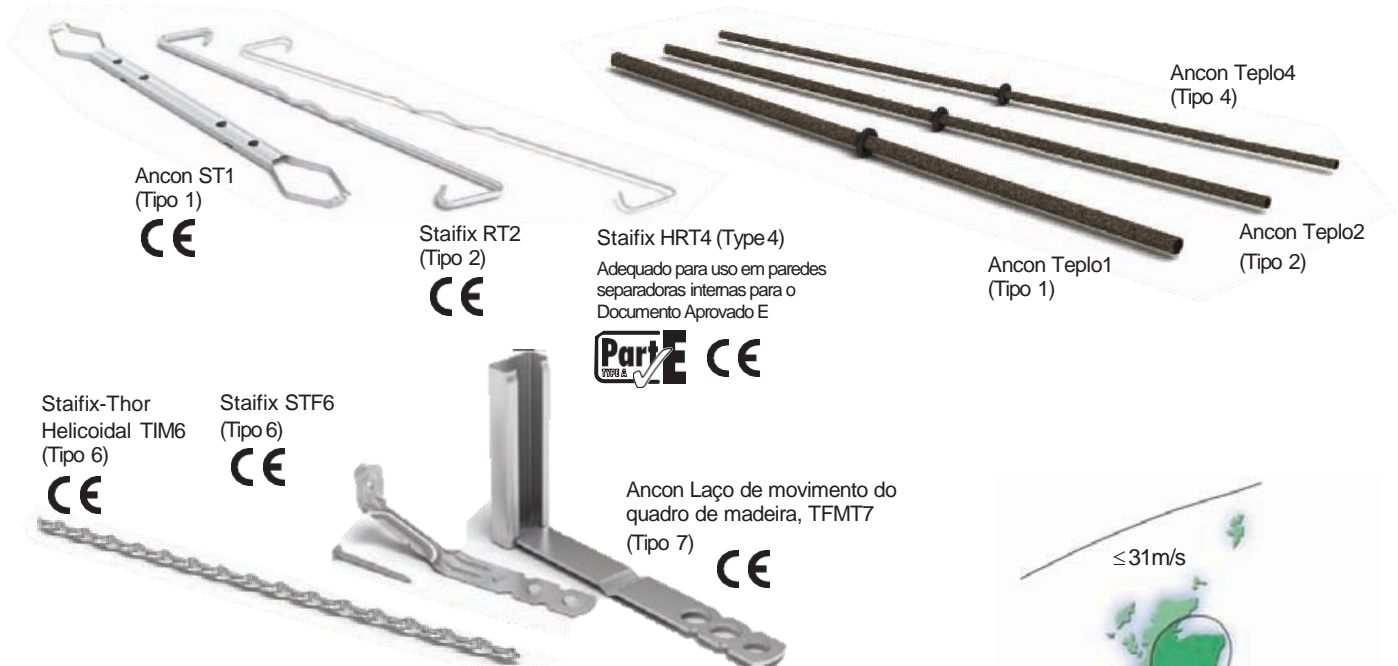
Tipo	Edifício máximo Aplicação	Densidade	Altura	Localização geográfica
Tipo 1	Laço pesado adequado para a maioria tamanho e tipos de construção. Não é muito flexível e não recomendado para aplicações onde se espera que haja um movimento diferencial excessivo entre as folhas	2.5 Laços/m ² 3-4 laços/m ² em bordas não ligadas	Qualquer altura	Adequado para a maioria dos sites. No entanto, para edifícios relativamente altos ou de forma incomum em áreas vulneráveis, a provisão de correspondência deve ser calculada
Tipo 2	Laço de propósito geral para edifícios comerciais domésticos e pequenos.	Como tipo 1	15m	Adequado para locais planos onde a velocidade básica do vento é de até 31m/s e a altitude não está a mais de 150m acima do nível do mar
Tipo 3	Laço de parede básico geralmente como Tipo 2 acima	Como tipo 1	15m	Adequado para locais planos onde a velocidade básica do vento é de até 27m/s e a altitude não está a mais de 150m acima do nível do mar
Tipo 4	Laço de parede leve adequado para habitação doméstica em forma de caixa com folhas de espessura semelhante	Como Tipo 1	10m	Adequado para locais planos em cidades onde a velocidade básica do vento não excede 27m/s e a altitude não está a mais de 150m acima do nível do mar

Os laços de Tipo 2 são adequados para utilização fora dos parâmetros indicados, e locais de mais de 150 m acima do nível do mar, edifícios com mais de 15 metros, etc., se mostrados adequados por cálculo. Entre em contato com Ancon para obter mais informações.



Informação de velocidade do vento retirada da BS EN 1991-1-4: 2005 para uso com PD 6697: 2010.

Nota: Consulte PD 6697: 2010 e BS EN 1991-1-4: 2005 para obter informações completas.

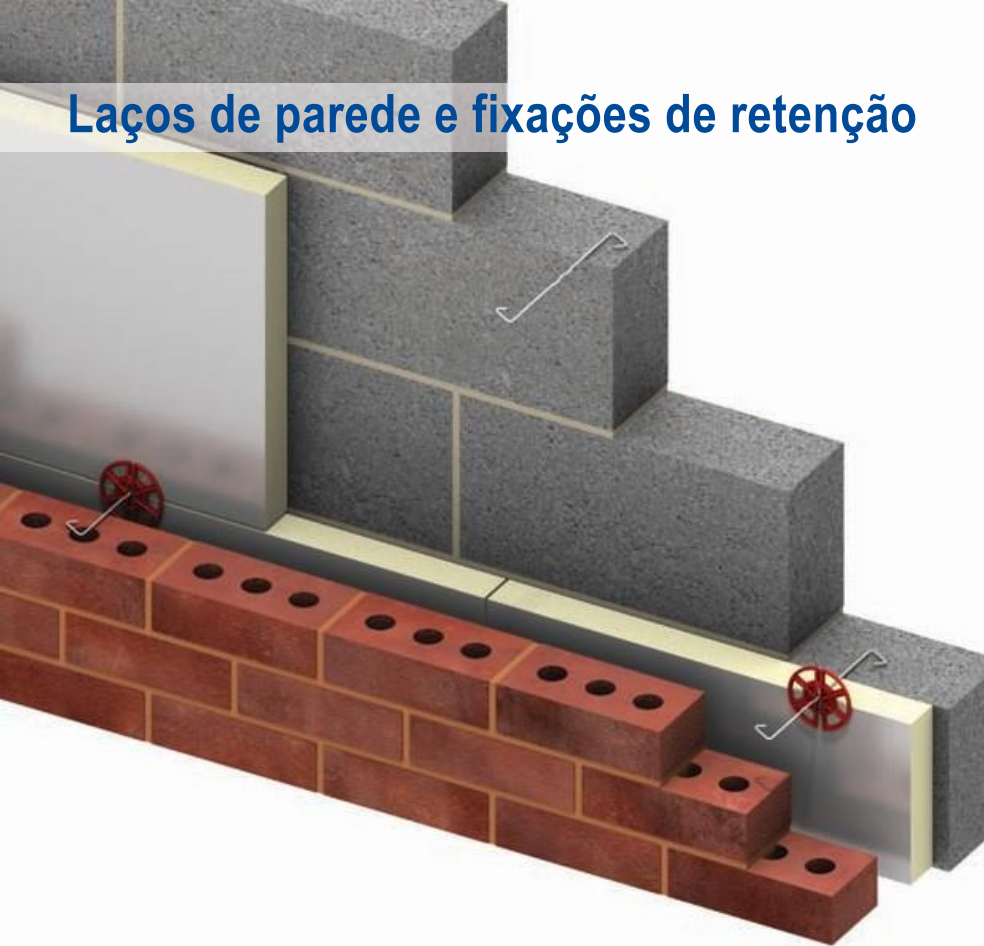


Informação de velocidade do vento tirada da BS 6399-2: Código de Prática de 1997 para cargas de vento para uso com BS 5268-6.1: 1996.

Tipos de alvenaria para madeiras até BS 5268-6.1: 1996

Tipo	Edifício máximo Aplicação	Densidade	Altura	Localização geográfica
Tipo 5	Laço de moldura de madeira adequado para casas domésticas e industriais / desenvolvimentos comerciais de cima para três andares	4.4 laços/m ² 3-4 Laços/m Em bordas não ligadas	15m	Adequado para sites planos em cidades onde a velocidade básica do vento não exceda 25m/s e a altitude não é mais a 150 m acima do nível do mar
Tipo 6	Como Tipo 5, mas adequado para desenvolvimentos de até quatro andares	Como Tipo 5	15m	Suitable for flat sites in towns and cities where the basic wind speed does not exceed 25m/s and altitude is not more than 150m above sea level
Tipo 7	Como Tipo 5, mas adequado para desenvolvimentos entre cinco e sete andares, sendo projetado para acomodar o aumento vertical movimento diferencial	Calculado para actual desempenho necessária Para a localização	18m	Calculado para o desempenho real necessário para cada local do site

Nota: Consulte BS 5268-6.1: 1996 e BS 6399-2: 1997 para obter informações completas.



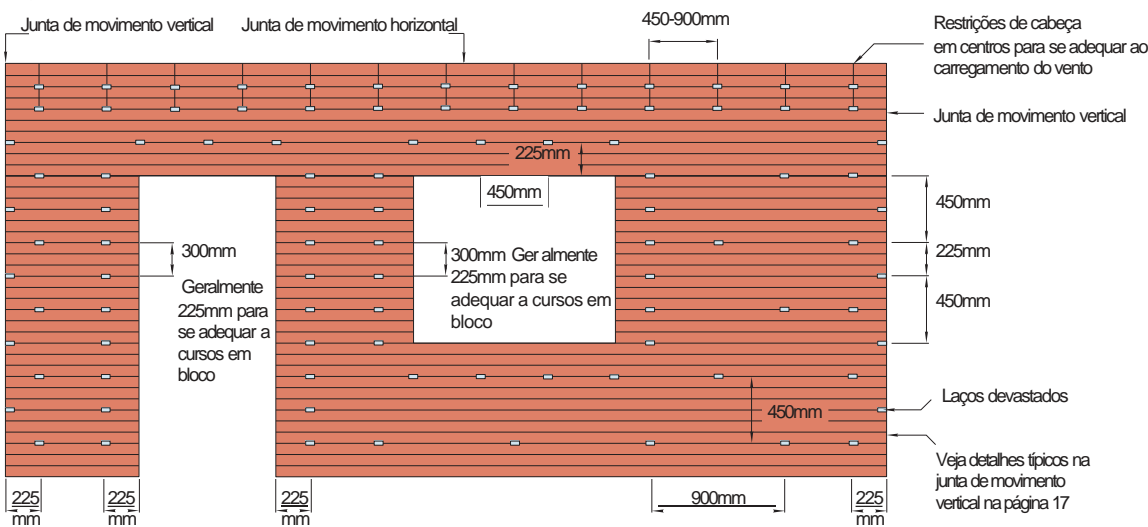
Densidade e posicionamento de gravatas

OPD 6697: 2010 recomenda que, para as paredes em que ambas as folhas sejam 90mm ou mais grossas, os laços devem ser utilizados a menos de 2,5 por metro quadrado (900 mm horizontal x 450 mm centros verticais). Os laços devem ser uniformemente distribuídos na área da parede, exceto em torno das aberturas, e de preferência devem ser escalonados.

Nas bordas verticais de uma abertura, bordas não retomadas ou não juntas, e juntas de expansão verticais, laços adicionais devem ser usados a uma taxa de uma por 300 mm de altura, localizado a uma distância não superior a 225 mm da borda.

Um layout típico é mostrado abaixo. Vários detalhes que incorporam laços de desengate em juntas de movimento vertical são mostrados na página 17

Layout típico de laços de parede indicando espaçamento máximo

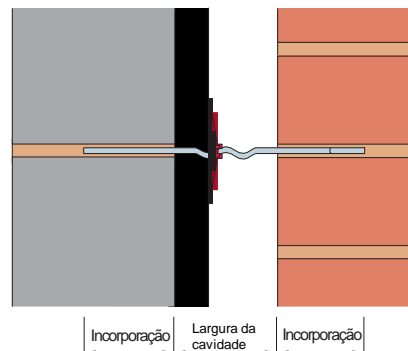


Espaçamento padrão para alvenaria de cavidade 900mm x 450mm centros em um padrão escalonado (2,5 amarrações por metro quadrado)

Comprimento do empate e incorporação

Os laços de parede devem ser do comprimento correto para garantir que eles estejam devidamente incorporados na alvenaria. O empate deve ter uma incorporação mínima de 50 mm em cada folha, mas também ter em conta tolerâncias do local tanto para a largura da cavidade quanto para a centralização da gravata. Por esta razão, o Ancon sugere comprimentos de gravata que conseguem um encaixe de entre 62,5 mm e 75 mm.

Os comprimentos recomendados para atender várias larguras de cavidade são mostrados na tabela para laços de parede de alvenaria para alvenaria.



Incorporação de laços de parede

Comprimentos recomendados de alvenaria / alvenaria

Largura da Cavidade (mm)	Laço da parede (mm)	Laços de parede disponíveis
50-75	200	HRT4/RT2/ST1/Tepto
76-100	225	HRT4/RT2/ST1/Tepto
101-125	250	HRT4/RT2/ST1/Tepto
126-150	275	HRT4/RT2/ST1/Tepto1/Tepto2
151-175	300	ST1/Tepto2/DI/Two-Part Tie
176-200	325*	Tepto2/Two-Part Tie
201-225	350*	Tepto2/Two-Part Tie
226-250	375*	Tepto2/Two-Part Tie
251-275	400*	Tepto2/Two-Part Tie
276-300	425*	Tepto2/Two-Part Tie

* Comprimentos para Tepto 2. Para o laço de duas partes, consulte a página 10

Orientação de instalação

Os laços de parede são importantes para a estabilidade da alvenaria e a falha em instalá-los corretamente pode levar a uma penetração úmida, fissuração ou até mesmo o colapso das paredes.

Os laços de parede devem ser pressionados em argamassa fresca. Eles devem ser cercados por argamassa e não simplesmente posicionados diretamente na alvenaria com argamassa colocada em torno deles.

Idealmente, os laços devem ser instalados com uma ligeira queda na folha externa, não para a folha interna, pois isso poderia proporcionar um caminho para a umidade para atravessar a cavidade.

A parte do gotejamento da gravata deve apontar para baixo e ser posicionada perto do centro da cavidade aberta. Os laços com gotejamentos múltiplos, como o Staifix RT2, geralmente podem ser posicionados centralmente, já que parte do gotejamento estará normalmente perto do centro da seção aberta de uma cavidade de enchimento parcial. Os "anéis O", como usados no TeploTie, devem ser movidos ao longo da haste para a cavidade aberta.

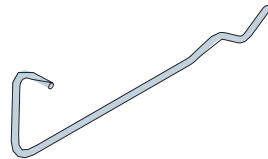
Os tirantes instalados devem ficar livres de excrementos de argamassa para permitir que o gotejamento funcione e evite que a água atravesse a folha interna de alvenaria.

A prática de dobrar os cabos de ligação instalados deve ser desencorajada. Isso pode afetar adversamente o desempenho da gravata e enfraquecer o embutimento na folha interna. Os laços rígidos como o ancon SD1 e ST1 nunca devem ser curvados no site.

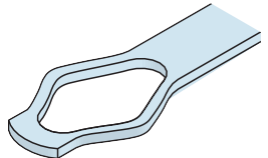
Para garantir que os laços da parede da cavidade sejam eficazes para amarrar as folhas, eles devem ser instalados à medida que a folha interna é construída e não simplesmente empurrada para dentro de uma articulação. Existe um risco de lesão se os laços de parede forem deixados de uma folha de parede única antes da construção da segunda folha. Os gestores do site devem informar todos os trabalhadores e visitantes sobre esse risco.

Para reduzir o risco de lesões, os anéis de parede de aço inoxidável da Ancon apresentam extremidades de segurança arredondadas e os anéis de parede Ancon TeploTie são fornecidos com extremidades de plástico brilhantes. Estas tampas de extremidade devem ser aplicadas vagamente à extremidade externa de um TeploTie, uma vez que o trabalho na primeira folha progride e deve ser removido antes do empate ser incorporado na segunda folha.

A Ancon recomenda que ambas as folhas de uma parede de cavidade sejam construídas simultaneamente para eliminar qualquer risco de lesão por laços salientes.

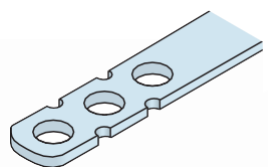


Staifix Fim de segurança

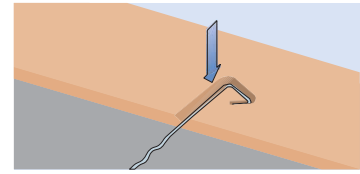


Endereçamento de segurança ancon

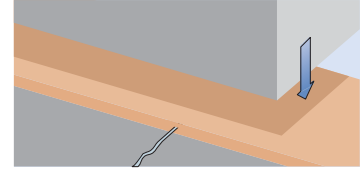
Os laços de moldura ancon e os laços de canal são fabricados com uma extremidade de segurança não espalhada, permitindo o uso de uma luva desmontável. Este tipo de extremidade de segurança reduz a variedade de laços necessários no local.



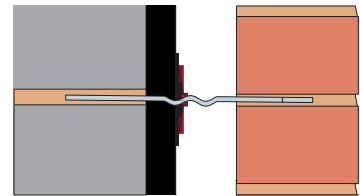
Fim de segurança sem propagação ancon



Os laços de parede devem ser pressionados dentro e depois cercados por argamassa fresca.

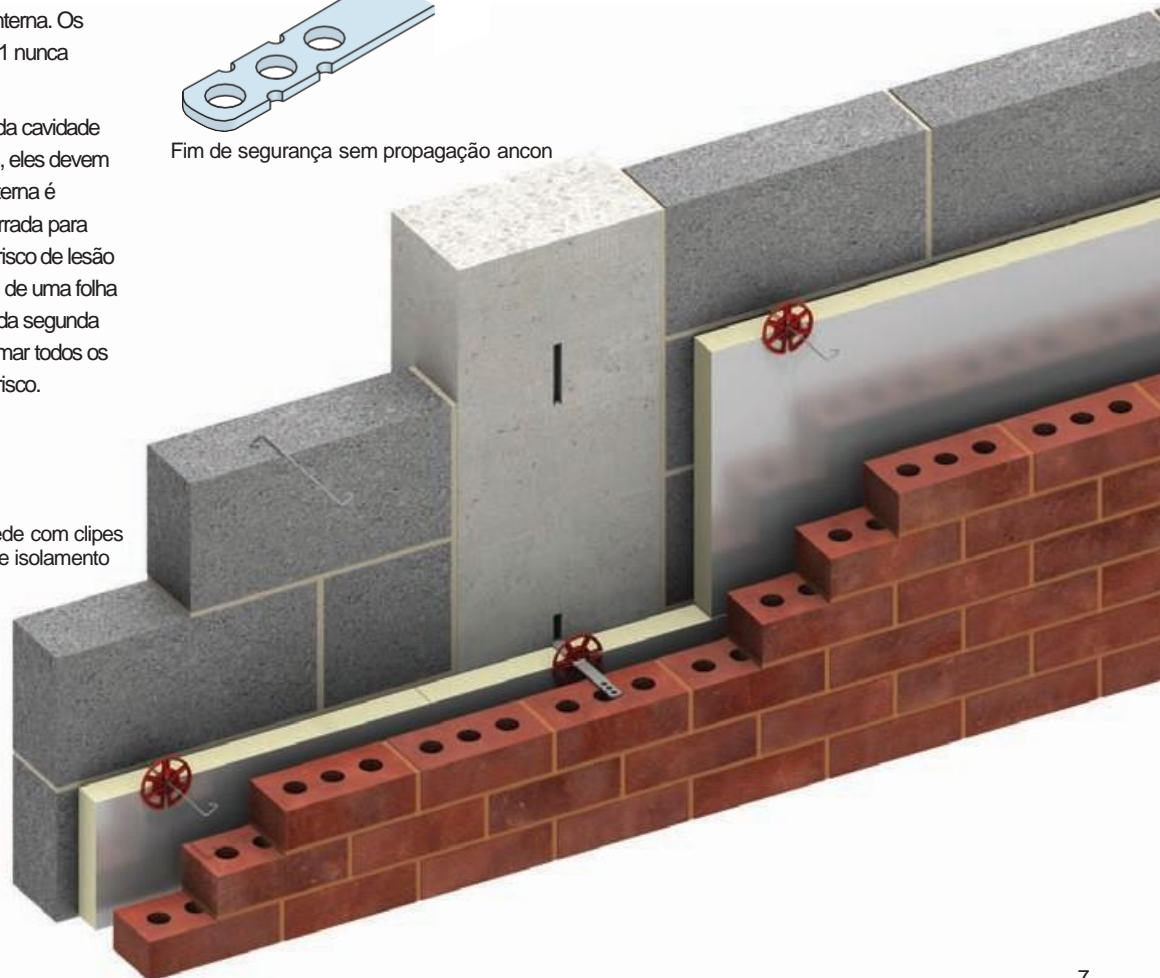


Para garantir que os laços da parede da cavidade sejam eficazes para amarrar as folhas, eles devem ser instalados à medida que a folha interna é construída e não simplesmente empurrada para dentro de uma articulação.



Os laços devem ser instalados com uma ligeira queda na folha externa, nunca em direção à folha interna, pois isso poderia fornecer um caminho para a umidade para atravessar a cavidade.

Laços de parede com cliques de retenção de isolamento



Laços de parede e fixações de retenção

Laços de parede para PD 6697 para construção de tijolos para bloco

Ancon ST1 Tipo 1

Staifix RT2 Tipo 2 Laço (finalidade geral de alvenaria)

O Staifix RT2 é um empate de propósito geral. É adequado para cavidades de 50mm a 150mm e pode ser usado para casas domésticas e pequenos edifícios comerciais de até 15 metros de altura (ver página 5 para restrições geográficas). Em muitos casos, os gravadores de parede Staifix RT2 podem ser usados em edifícios maiores que 15 metros, se mostrados adequados por cálculo. Para mais informações, entre em contato com a Equipe de Serviços Técnicos da Ancon. O Staifix RT2 possui aprovação BBA e atende aos requisitos técnicos do NHBC. O RT2 tem uma rigidez dinâmica medida de <math><113\text{MN} / \text{m}^3</math> que atende ao requisito de desempenho do Documento Aprovado E para uso em paredes de alvenaria externas. Para paredes de separação internas de novas construções anexas, veja HRT4.

Staifix HRT4 Tipo 4 / Tipo A Tie (serviço de alvenaria leve)

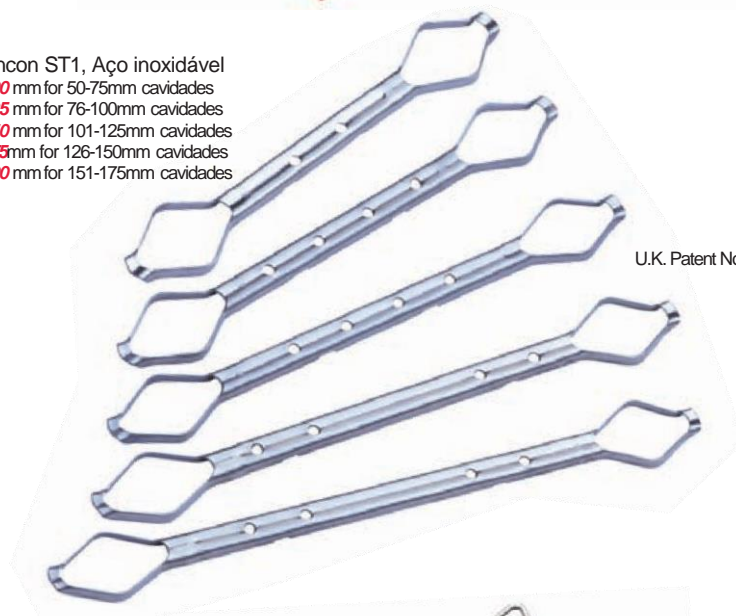
O Staifix HRT4 está disponível para cavidades de 50mm a 150mm. Como uma gravata de Tipo 4, é adequada para uso em paredes externas de casas domésticas de até 10 metros de altura (veja a página 5 para restrições geográficas).

O Staifix HRT4 possui aprovação BBA e atende aos requisitos técnicos do NHBC.

O HRT4 também é um empate de tipo A para separar paredes de qualquer altura. Testes independentes provaram que o Staifix HRT4 possui uma rigidez dinâmica medida de <math><4,8\text{MN} / \text{m}^3</math> em uma cavidade de 50-100 mm e 125-150 mm e, portanto, é adequado para paredes de separação interna (festa) de novas construções anexas com estas cavidades. O HRT4 pode ser usado com todos os detalhes robustos aprovados para paredes separadoras de alvenaria de cavidade, tradicionais ou bloqueio de juntas finas. O uso desses detalhes elimina a necessidade de teste de som de pré-conclusão.



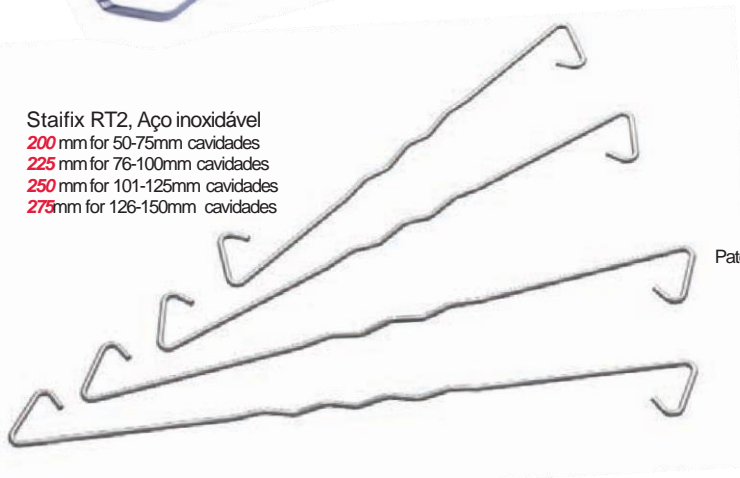
Ancon ST1, Aço inoxidável
200 mm for 50-75mm cavidades
225 mm for 76-100mm cavidades
250 mm for 101-125mm cavidades
275 mm for 126-150mm cavidades
300 mm for 151-175mm cavidades



U.K. Patent Nos. 2 255 358
2 260 348
2 260 349



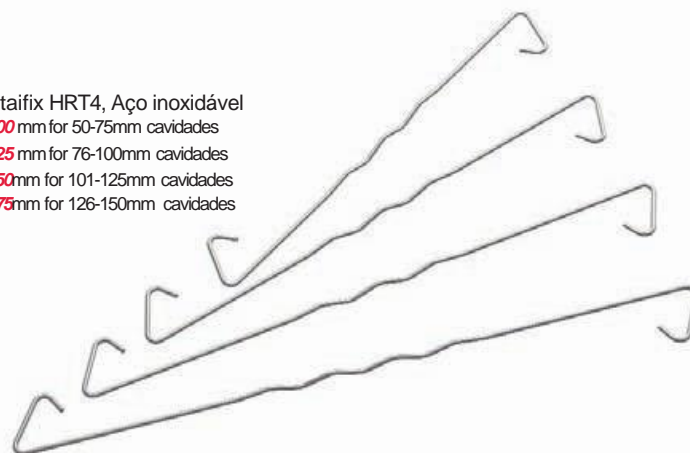
Staifix RT2, Aço inoxidável
200 mm for 50-75mm cavidades
225 mm for 76-100mm cavidades
250 mm for 101-125mm cavidades
275 mm for 126-150mm cavidades



Patent Nos. GB 2359831
E 83574



Staifix HRT4, Aço inoxidável
200 mm for 50-75mm cavidades
225 mm for 76-100mm cavidades
250 mm for 101-125mm cavidades
275 mm for 126-150mm cavidades



Patent Nos. GB 2359831
E 83574



cort@rtec

geral@cortartec.net - Telef: 219 824 133
www.cortartec.net

Laços de parede e fixações de retenção

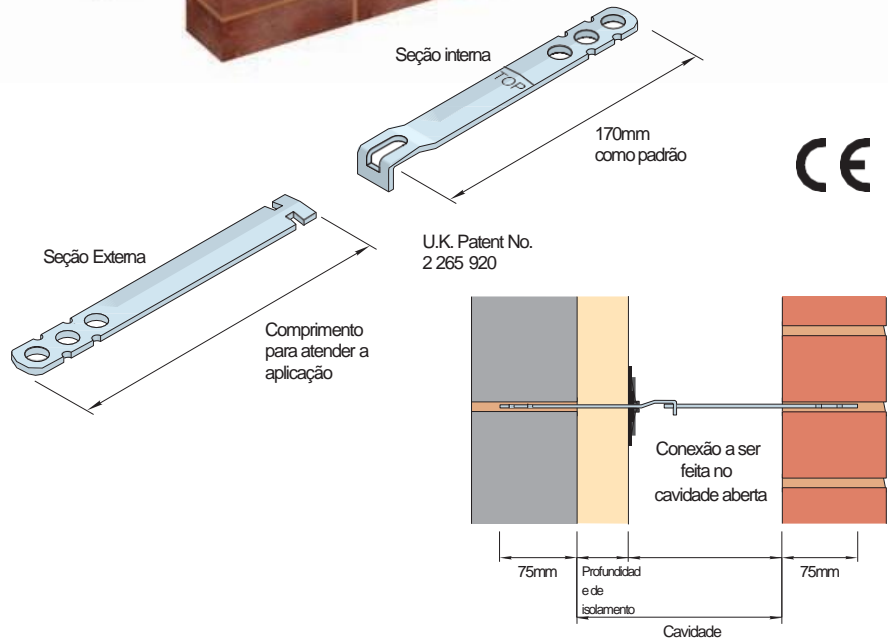
Gravatas para cavidades acima de 150mm

Laço de duas partes de Ancon

As cavidades que excedem 150mm são por vezes necessárias. Isso requer laços mais longos que podem ser difíceis de equilibrar e manter a horizontal quando incorporados na folha interna. Alternativamente, o Ancon Two-Part Tie tem uma seção integrada no bloqueio; A outra seção é então corrigida à medida que a folha externa é construída. É necessário um embutimento de 75 mm em cada extremidade. A gravata interna geralmente é fabricada em comprimentos de 170mm com variação na largura da cavidade sendo acomodada pelo comprimento da seção externa. Quando a espessura do isolamento é superior a 60 mm, a seção interna deve ser maior que o padrão de 170 mm para garantir a conexão entre as duas peças na cavidade aberta.

Os laços de duas partes sustentam cargas que excedem os requisitos para um empate de Tipo 2 para PD 6697 para cavidades até 300mm. O desempenho do tipo 3 é alcançado no espaçamento de juntas padrão para cavidades mais largas de até 400 mm.

Para especificar ou encomendar este gravata, basta citar o laço de duas partes para se adequar à cavidade ___mm com uma espessura de isolamento de ___mm'. O grampo de retenção de isolamento TJ preto é recomendado para uso com a seção interna.



Centros de fixação recomendados para gravatas de duas partes

Cavidade (mm)	Tipo 1		Tipo 3
	Tipo 1	Tipo 2	
150-300	600x450	900x450	900x450
301-400	375x450	750x450	900x450

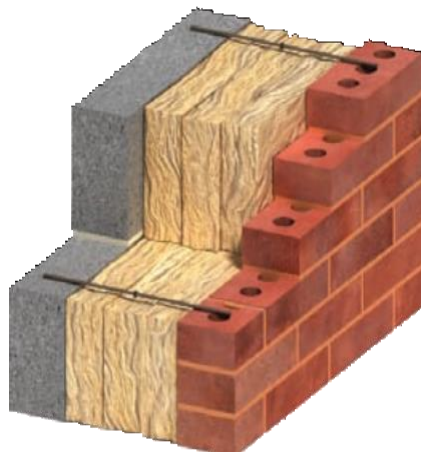
Nota: Os centros mostrados obtêm desempenhos do tipo de gravador equivalente a PD 6697: 2010 6.2.2.5 Tabela 12. Veja a página 5 para obter detalhes.

Ancon TeploTie

Os laços de parede Teplo2 (Tipo 2) estão disponíveis para cabos de até 300mm. Eles têm uma condutividade térmica de apenas 0,7W / mK, são aprovados pelo BBA e atendem aos requisitos técnicos do NHBC. Estes laços são adequados para uso com cavidades de preenchimento parcial e preenchimento completo.

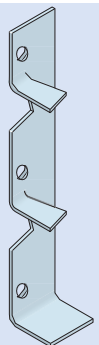


Referência do laço de parede	PD 6697 Tipo	Comprimento da cavidade (mm)	Alcance (mm)
Teplo2	2	200	50-75
Teplo2	2	225	76-100
Teplo2	2	250	101-125
Teplo2	2	275	126-150
Teplo2	2	300	151-175
Teplo2	2	325	176-200
Teplo2	2	350	201-225
Teplo2	2	375	226-250
Teplo2	2	400	251-275
Teplo2	2	425	276-300



Laços SLIP-BRICK

Slip-Brick Ties são aparafusados diretamente em blocos ou concreto para dar suporte e restrição aos revestimentos de tijolos deslizantes finos. Além da versão padrão de três tijolos, os gravadores deslizantes podem ser fabricados em outros múltiplos a pedido.



cort@rtec

geral@cortartec.net - Telef: 219 824 133
www.cortartec.net

Laços para o trabalho em aço

Ancon 25/14 Sistema de retenção

O sistema Ancon 25/14 foi projetado para encadear a alvenaria em chapas de aço. Os parafusos de auto-perfuração fixam através do canal e do isolamento rígido, dentro do aço. Uma vez que o canal é projetado, os gravadores de parede Ancon SD25 podem ser posicionados em qualquer ponto ao longo do seu comprimento e são incorporados nas juntas de cama da folha exterior de alvenaria.

O espaçamento dos laços baseia-se no tipo e altura do edifício e na sua localização geográfica. Cada empede tem uma performance superior ao Tipo 3 e a tabela abaixo deve ser usada em conjunto com as informações na página 5.

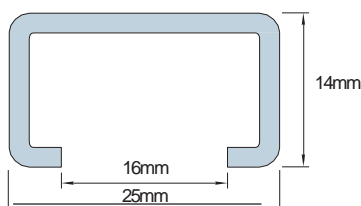
Espaçamento de laço recomendado com base em canais de 25/14 em centros horizontais de 600 mm com velocidade básica do vento $\leq 27\text{ m/s}$

Laço de parede obrigatório Tipo	Centros verticais (mm)
Tipo 1	225
Tipo 2	375
Tipo 3	450
Tipo 4	450

Nota: Os centros mostrados obtêm desempenhos do tipo de gravador equivalente a PD 6697: 2010 6.2.2.5 Tabela 12. Veja a página 5 para obter detalhes.

A Cortartec recomenda que os anéis de parede obtenham um encaixe mínimo de 62,5 mm na folha exterior de alvenaria. As aplicações com uma cavidade aberta de 50 mm exigem laços de 100 mm de comprimento.

O canal 25/14 está disponível em comprimentos de 2700mm e 3000mm. Possui orifícios pré-perfurados em centros próximos para garantir que uma posição de fixação esteja sempre próxima ao final, mesmo quando é cortada no local. Deve ser fixado em aço em centros verticais de 450mm.



Perfil do canal 25/14

Os parafusos estão disponíveis para acomodar uma placa de suporte combinada e uma espessura de isolamento de até 114 mm e uma espessura de aço de 1,2 mm a 3 mm. A Ancon recomenda o uso de parafusos de fixação de aço inoxidável.

O canal tem uma abertura de 16 mm para acomodar facilmente uma tomada e uma arruela para os parafusos de fixação.

Este sistema foi testado independentemente na CERAM Building Technology e atende aos requisitos técnicos do NHBC.

Nota: Este sistema não é adequado para uso com isolamentos flexíveis ou semi-rígidos. Entre em contato com Cortartec para obter mais informações



Canal ancon 25/14 com parede SD25 Gravata



Auto-perfuração parafuso Ref.	HTSS-65-2PT	HTSS-82-2PT	HTSS-100-2PT	HTSS-115-2PT	HTSS-135-2PT
Material	Aço inoxidável	Aço inoxidável	Aço inoxidável	Aço inoxidável	Aço inoxidável
Diamêtro (mm)	5,5	5,5	5,5	5,5	5,5
Comprimento (mm)	65	82	100	115	135
Isolamento / espessura do material (mm)	35-50mm	35-61mm	43-79mm	60-94mm	65-114mm

Laços para o trabalho de

bloqueio fino

Laço da parede TJ2 helicoidal Staifix-thor

The TJ2 wall tie hammers directly into aerated A união de parede TJ2 bate diretamente em blocos de concreto arejado, através de material de isolamento e é incorporada nas juntas de cama da folha exterior de alvenaria. É ideal para o bloqueio da junção fina e outras aplicações onde as juntas nas folhas interna e externa não estão alinhadas.

Este gravata cumpre os requisitos do NHBC e PD 6697 como uma gravata de parede tipo 2 ou 3 dependendo do bloco usado e da largura da cavidade. O TJ2 tem uma área de seção transversal de 8,8 mm².

A hélice da gama helicoidal Staifix-Thor é superior às outras fixações helicoidais. Cada rotação se entrelaça perfeitamente ao seu alcance garantindo o máximo desempenho. As ferramentas estão disponíveis para simplificar a instalação.

O grampo preto Staifix TJ é projetado para uso com laços de parede TJ2.

Laço de parede Staifix HRT4

Para paredes de separação de juntas finas para juntas finas use o Staifix HRT4 (veja a página 8).

Gravatas para blocos de argila celular

A Cortartec desenvolveu uma gama inovadora de laços de parede para uso com bloqueio de argila celular, onde as juntas de cama horizontais são apenas 1mm.

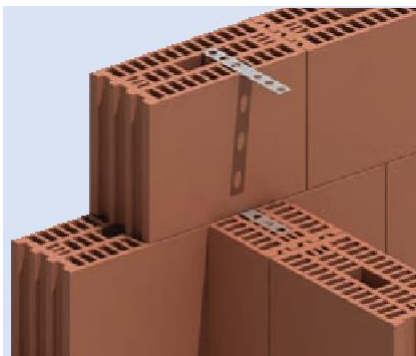
A gama inclui laços de parede de cavidade para uso com alvenaria externa, laços de parede de cavidade para paredes de separação internas ao Documento Aprovado E e grampos para conectar paredes de perímetro a paredes internas.

A instalação das peças componentes de laços de parede de cavidade nesta faixa é faseada, o que elimina qualquer perigo de lesão de laços de parede que saem de uma parede de cavidade parcialmente construída.

Bloco de argila celular de alvenaria tradicional

Largura da cavidade (mm)	Referência a do produto	Horizontal x Vertical espacios (mm)		
		Tipo 4 desempenho	Tipo 3 desempenho	Tipo 2 desempenho
100	CCB3-100	900 x 450	900 x 450	600 x 450
125	CCB3-125	900 x 450	900 x 450	600 x 450
150	CCB4-150	900 x 450	450 x 450	-

Notas: Nas bordas verticais de uma abertura, bordas não retomadas ou não ligadas, os laços adicionais devem ser utilizados a uma taxa de uma por 300 mm de altura, localizado a uma distância não superior a 225 mm da borda. Para obter informações completas sobre os tipos de atadura, consulte o PD6697: 2010. Testado na EN845-1: 2003

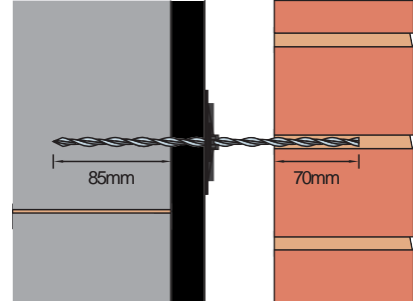


Gravatas para junções de parede internas

TJ2 to PD 6697

Força de bloqueio N/mm ²	50, 75, 100mm Cavidade	Tipo de atalho para PD 6697	125, 150mm Cavidade
2.8 - 4.0	3		3
7.0 - 10.5	2		3

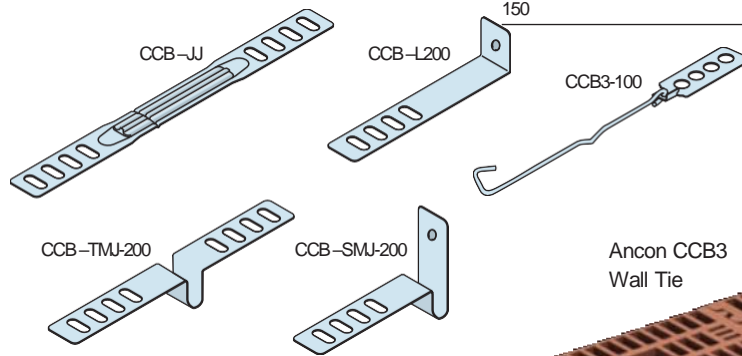
Note: For maximum building height and restrictions based on geographical location please refer to page 5.



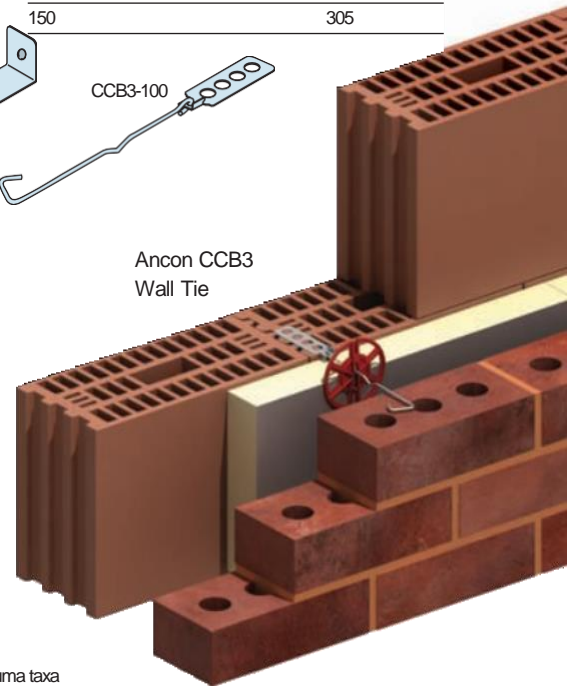
Profundidades de incorporação

Comprimentos recomendados TJ2

Largura da cavidade(mm)	Comprimento do laço (mm)
50	205
75	230
100	255
125	280
150	305



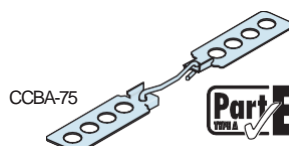
Ancon CCB3 Wall Tie



Bloco de barro celular para bloco de argila celular para paredes de separação interna (festa)

Largura da cavidade (mm)	Referência do produto	Horizontal x Espacios verticais (mm)
75	CCBA-75	900 x 450
100	CCBA-100	900 x 450

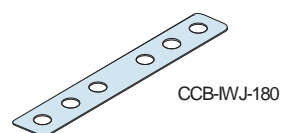
Nota: Laço de tipo A adequado para uso em paredes de separação internas de qualquer altura ao Documento Aprovado E: Resistência à Passagem do Som.



Laço plano para conectar paredes perimetrais às paredes internas

Referência do produto	Comprimento (mm)
CCB-IWJ-180	180

Nota: Para larguras de bloco superiores a 140 mm, devem ser utilizadas duas correias por curso.



Gravatas para isolamento de folha de bolha

Uma variedade de gravatas são fabricadas sob licença da Thermal Economics Ltd para uso com a isolamento de bolhas. Esses gravatas estão disponíveis como gravatas tipo 2 e tipo 4 na PD 6697. As conexões referenciadas pela ITB permitem que o material de isolamento seja instalado ao nível do bloqueio. As correias referentes ao ITC posicionam o isolamento a 25 mm do bloco. Estes laços cumprem os requisitos técnicos do NHBC.

Referência de gravata de parede	PD 6697 Type	Length (mm)	Cavity Range (mm)
TE-ITB4-185	4	185	50-60
TE-ITB4-200	4	200	60-75
TE-ITB4-225	4	225	85-100
TE-ITB4-250	4	250	110-125
TE-ITC4-200	4	200	60-75
TE-ITC4-225	4	225	85-100
TE-ITB2-185	2	185	50-60
TE-ITB2-200	2	200	60-75
TE-ITB2-225	2	225	85-100
TE-ITC2-200	2	200	60-75
TE-ITC2-225	2	225	85-100
TE-ITC2-250	2*	250	110-125

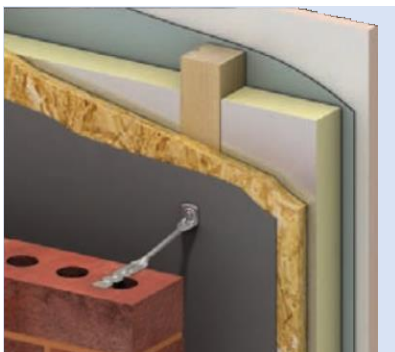
Notas: Consulte a página 5 para obter mais informações sobre os laços Tipo 4 e Tipo 2. * Gravata de tipo 2 em centros horizontais verticais x 700 mm de 450mm.

Gravatas para moldura de madeira

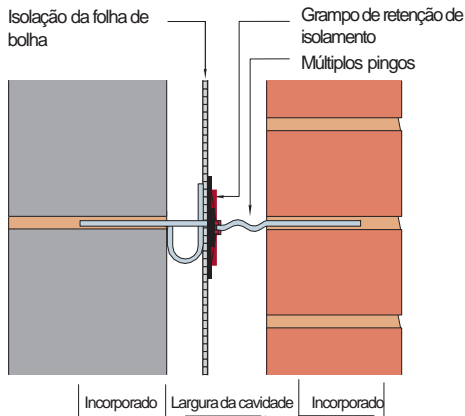
A Cortartec fabrica dois moldes de moldura de madeira tipo 6 projetados para consertar trilhos ou estruturas em estruturas em madeira até 4 andares em altura e acomodam o movimento diferencial máximo de 24 mm.

Laço de estrutura de madeira Staifix, STF6

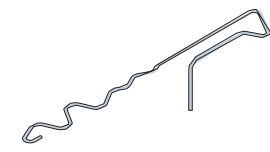
(Tipo 6) O empate Staifix STF6 está disponível em três comprimentos para cabos de 50mm, 75mm e 100mm. É fornecido completo com uma unha de haste anular. O empate é cortado para simplificar corretamente



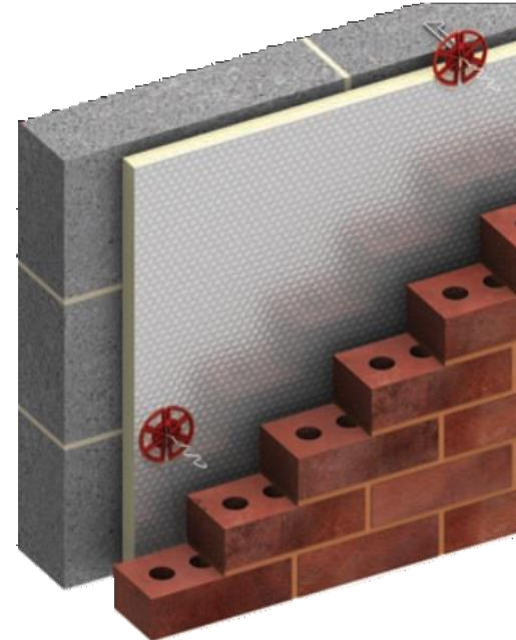
Laço do quadro de madeira Staifix STF6 Disponível para cabos de 50mm, 75mm e 100mm.



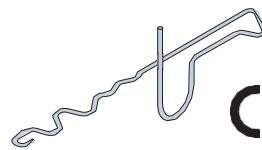
Instalação de Staifix TE-ITC2 Laços de parede



Staifix TE-ITB4 *Comprimentos 185, 200mm



Staifix TE-ITB2 Laços de parede mostrados com Alreflex Ultratherm



Staifix TE-ITC2

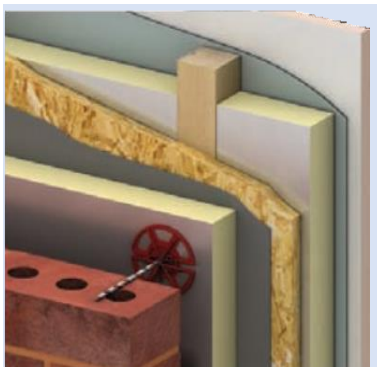


Laço de madeira helicoidal Staifix-Thor, TIM6

(Tipo 6) O TIM6 helicoidal Staifix-Thor está disponível em quatro comprimentos padrão. É adequado para cavidades de 50mm a 150mm e pode ser usado com o grampo universal Staifix vermelho, onde o isolador deve ser retido na cavidade. É necessária uma ferramenta de instalação para martelar a gravata no quadro de madeira. O TIM6 tem uma área de seção transversal de 6.6mm².

TIM6 Comprimentos recomendados

Comprimento do laço (mm)	Largura da cavidade (mm)	BS 5268 Tipo
175	50-60	5
175	61-75	6
200	76-100	6
225	101-125	6
250	126-150	6

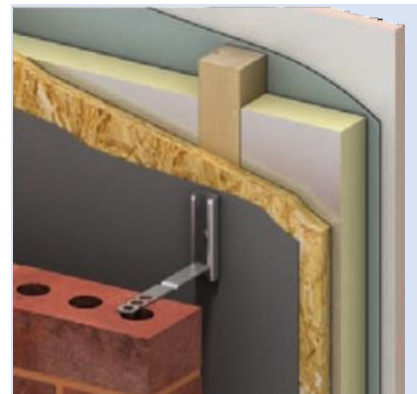


Laço helicoidal TIM6 de Staifix-Thor



Laço de movimento do quadro de madeira ancon, TFMT7

Onde os moldes de moldura de madeira Tipo 6 padrão não são adequados, a Cortartec recomenda o uso do laço de movimento de moldura de madeira. Fabricado para atender qualquer cavidade de 50mm a 150mm, o Ancon Timber Frame Movement Tie compreende um canal, uma tira e um parafuso. Este sistema acomoda o movimento diferencial máximo de 65mm; o laço deve ser colocado a 10-12mm da parte inferior do canal. O TFMT cumpre com BS 5268-6.1 como gravata de Tipo 7. O produto tem um valor declarado de 960N. Consulte a página 5 para obter mais informações sobre os laços do Tipo 7.



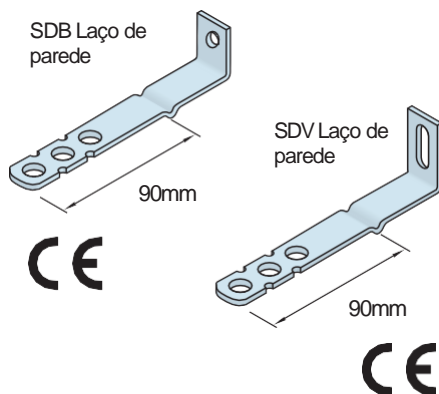
Laço de movimento de moldura de madeira Ancon TFMT7



Cãibras no quadro

As cãibras de moldura são uma solução ideal onde é necessária uma restrição entre a alvenaria e as estruturas in situ. Eles podem ser fixados em uma variedade de materiais, incluindo concreto, aço e alvenaria.

As Cramps Frame Ancon SDB usadas como laços de parede de cavidade excedem os requisitos de uma gravata de Tipo 2 para PD 6697 para cavidades de até 300mm.



Comprimentos e centros de fixação recomendados para cãibras de armação SDB

Largura da cavidade (mm)	Laço de parede (mm)	Espaço recomendado (mm)	
		Tipo 1	Tipo 2
20-44*	100	750 x 450	900 x 450
45-69	125	750 x 450	900 x 450
70-94	150	750 x 450	900 x 450
95-119	175	900 x 450	900 x 450
120-144	200	900 x 450	900 x 450
145-168	225	900 x 450	900 x 450
170-194	250	750 x 450	900 x 450
195-219	275	750 x 450	900 x 450
220-244	300	750 x 450	900 x 450

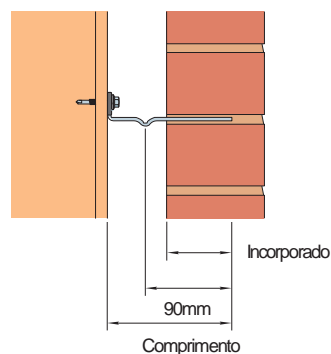
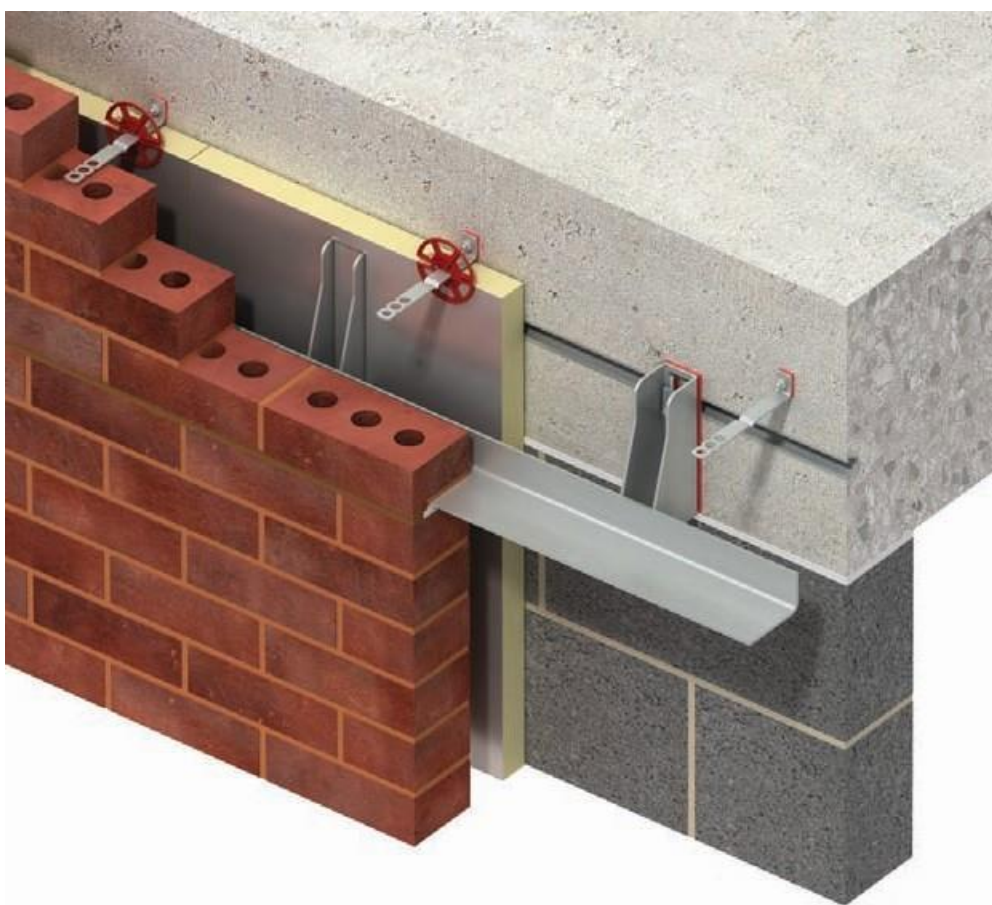
Nota: * Devido ao comprimento limitado de amarração, um gotejamento de água não será fornecido.

Os centros mostrados obtêm desempenhos equivalentes do tipo tie em PD 6697: 2010 6.2.2.5 Tabela 12. Veja a página 5 para obter detalhes..

SDB Frame Cramps tem um orifício de 7 mm de diâmetro para atender a uma gama de fixações. Os parafusos de expansão simples ancon M6 são recomendados para fixação em parafusos de concreto e M6 ou para parafusos auto-perfurados SDTSS-38-5PT para fixação em aço. As cãibras de quadro podem ser fixadas em alvenaria com fichas e parafusos ou ancas de resina adequados. Suportes pobres limitarão a capacidade de fixações e o teste do site é aconselhável

em tais aplicações. Todas as fixações devem ser usadas em conjunto com uma máquina de lavar DIN.

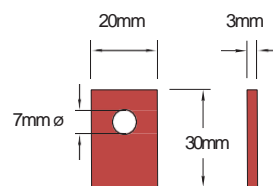
As cãibras do quadro ancon SDV têm uma ranhura vertical de 8 mm x 30 mm que permite o ajuste da posição de fixação vertical quando necessário. Sua capacidade de carga é limitada quando fixada no topo da ranhura, portanto não são recomendadas para aplicações em que a tensão seja considerada.



Laço de parede SDB corrigido em aço com parafuso auto-perforante

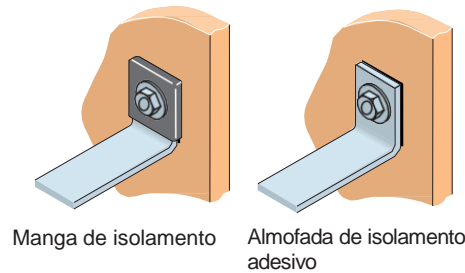
Rutura térmica

As cãibras de moldura ancon agora podem ser fornecidas com quebras térmicas a serem localizadas entre o suporte e o quadro estrutural. Eles são fabricados a partir de um plástico termo-durável reforçado com fibra durável que possui uma condutividade térmica de apenas 0,3 W / mK



Isolamento

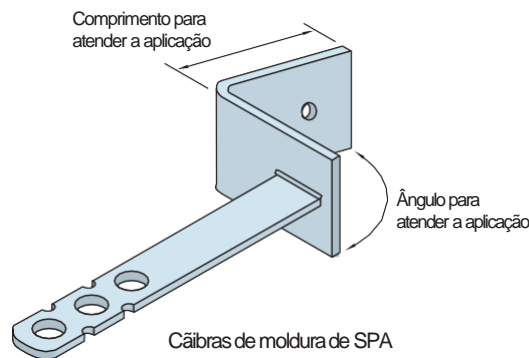
As mangas e almofadas de isolamento Cortartec são fornecidas em branco para uso com parafusos auto perfurantes para isolar as cônicas de aço inoxidável de aço macio. As almofadas de isolamento auto adesivas também estão disponíveis para cópias de quadro referenciadas __B (20 x 30mm) e __V (25 x 50mm).



Manga de isolamento Almofada de isolamento adesivo

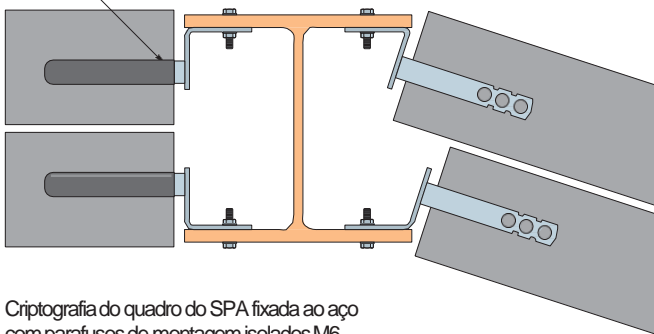
Cãibras de moldura de SPA

Onde a alvenaria está em linha com uma flange de coluna, as cônicas de moldura podem ser fornecidas com uma seção de ângulo de deslocamento ao invés de um suporte. Este ângulo permite que a fixação mecânica seja adequadamente localizada. Estes laços são referenciados como SPA. Possuem um furo de 7 mm de série e podem ser usados com uma manga desmontável se necessário em uma junta de movimento. A espessura, tamanho e forma da seção de ângulo são projetados para atender cada aplicação. Entre em contato com o Departamento Técnico da Ancon para obter mais informações.



Cãibras de moldura de SPA

Ancon SPA Cãibra de moldura



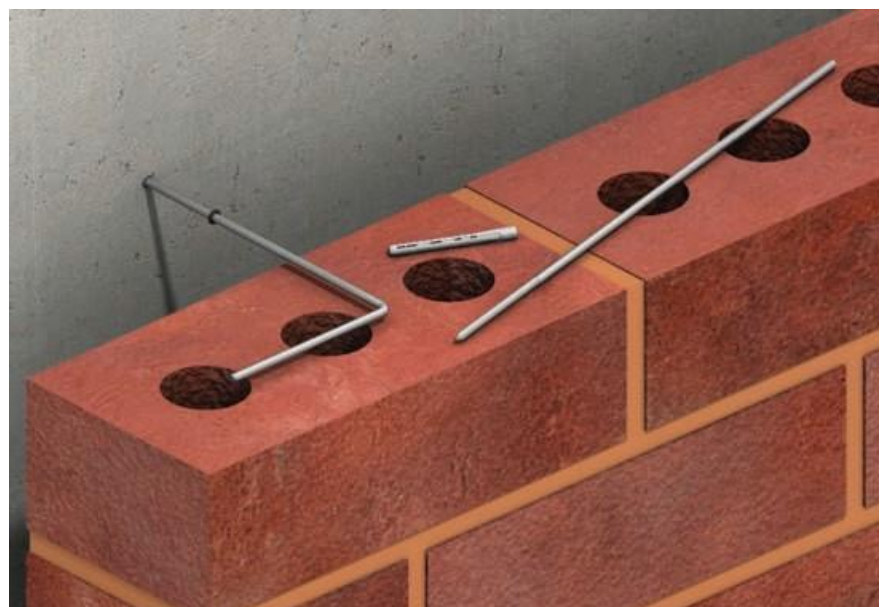
Criptografia do quadro do SPA fixada ao aço com parafusos de montagem isolados M6

Ancon HiT - Hammer-in Tie

O Ancon HiT conserta alvenaria em concreto, blocos densos (> 7N / mm²), tijolos não perfurados ou pedras duras. Pode reduzir a variedade de comprimentos de gravata necessários no local e acelerar a velocidade de construção.

O HiT está disponível em um comprimento padrão de 310mm que é dobrado no local com uma ferramenta de instalação especial para todas as cavidades até 150mm. Ao contrário das cônicas de moldura convencionais, não requer uma fixação mecânica, mas é martelado em um plugue.

O Ancon HiT atende aos requisitos da PD 6697 como gravata de Tipo 2. Um anel de Neoprene 'O' deve ser instalado no empate para evitar que a umidade atravesse a cavidade.



Ancon Hammer-in Tie (310mm)

Pré-Fixação de Aids

A prática de cólicas de molas pré-fixadas antes da alvenaria pode acelerar a velocidade da construção e proporciona uma oportunidade para verificar se as restrições de parede foram localizadas corretamente e são fixadas de forma segura

Fita de calibre ancon

(Patente de pré-fixação 2 256 223)

A fita de calibração ilustra o padrão de 225 mm de tijolo / bloco e a posição de fixação das cônicas no quadro. É aplicado diretamente ao quadro estrutural (aço, concreto, madeira ou alvenaria) para facilitar a pré-fixação de cãibras de moldura e para manter correções de alvenaria precisas.

Ancon ISO-TW

A máquina ISO-TW permite que as cãibras de moldura embutidas sejam ajustadas verticalmente dentro da faixa de 30mm da ranhura para se adequar à localização exata das juntas de argamassa sem afetar a integridade da fixação. Além disso, esta máquina evita a corrosão bi-metálica, separando a cãibra do quadro do quadro estrutural e do parafuso de fixação.



Ancon ISO-TW e fita de calibração

Laços de parede e fixações de retenção



Laços de canal

21/18 Canal Omega ancon

é um slot de canal de encadernação de alto desempenho e auto-ancoragem adequado para uso com laços de parede para proporcionar a restrição necessária à folha exterior de alvenaria. A seção tem apenas 18mm de profundidade e pode ser usada onde há uma cobertura reduzida para reforço e concreto tão fino quanto 75mm. Disponível em comprimentos de 100mm e 3000mm, o ancon 21/18 Omega Channel é preenchido com poliestireno para ajudar a evitar a entrada de concreto. Os pregos auxiliam a fixação do encaixe no cofragem de madeira.

ancon 25/14, 28/15, 30/20, 38/17, 36/8 e 40/25 Canais

Os laços de parede ancon também podem ser usados com nossos 25/14, 28/15, 30/20, 38/17, 36/8 e 40/25 canais.

O canal 30/20 é fornecido com âncoras para fundição em concreto. Os canais 25/14 e 36/8 são fornecidos com suporte simples para fixação de superfície. 28/15, 38/17 e 40/25 Canais estão disponíveis com ou sem âncoras para fundição ou fixação de superfície. Os dados mostrados abaixo aplicam-se a laços de parede de cavidade em 21/18, 28/15, 30/20, 38/17 e 40/25 canais de entrada. Os canais 36/8 só são adequados para aplicações de cisalhamento, veja a página 11. Para os canais de 25/14, consulte as páginas 11. As cargas de trabalho máximas e seguras dos canais fixados na superfície serão sujeitas a fixações adequadas e centros de fixação adequados. Consulte o Departamento Técnico da Cortartec para obter conselhos.

Available Lengths of Ancon 21/18 Omega Channel
100, 3000mm
U.K Patent No. 2 249110

ancon 21/18 Canal Omega com Ancon SD21 Tie



Centros de fixação recomendados para gravadores de canais de encadernação para aplicações de cavidade de alvenaria

Comprimento do laço (mm)	Largura da cavidade (mm)	Tipo 1	Tipo 2
125	45-69	450x450	900x450
150	70-94	450x450	900x450
175	95-119	600x450	900x450
200	120-144	600x450	900x450
225	145-169	600x450	900x450
250	170-194	600x450	900x450
275	195-219	600x450	900x450
300	220-244	600x450	900x450

Nota: Os centros mostrados obtêm desempenhos do tipo de gravador equivalente a PD 6697: 2010 6.2.2.5 Tabela 12. Veja a página 5 para obter detalhes.

Reparação do canal

Método de fixação	Omega 21/18	25/14	28/15	30/20	38/17	36/8	40/25
Encaminhamento	C	✓	C	C	C	✓	C
Fixado em superfície	✓	C	C	✓	C	C	C

Ancon Fastrack

Construir uma folha da parede da cavidade antes do outro é muitas vezes benéfica, mas pode criar problemas com o percurso. Os edifícios que incorporam tijolos imperiais ou continentais e blocos métricos padrão apresentam dificuldades ainda maiores.

O canal Ancon Fastrack é incorporado na folha interna do bloqueio pronto para tirar um Ancon SD28 ou gravata similar para a folha exterior. Este método de construção evita os perigos de projetar laços.

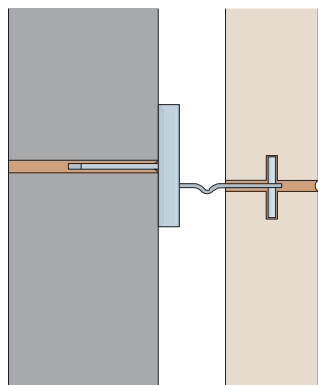
Ancon Fastrack Canais e Gravatas combinam com cavidades de 50mm a 150mm e também podem ser usados para amarrar trabalhos em bloqueio se DD28 ou Ancon Gravados semelhantes forem usados.

O comprimento recomendado do empate para uso com um canal fastrack é 'largura da cavidade mais 50mm'.

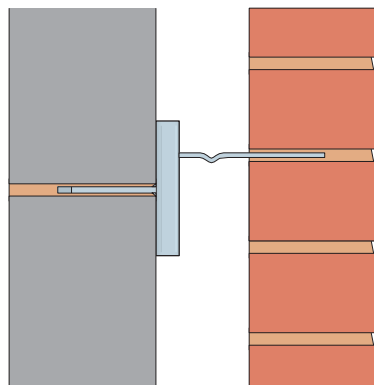


Ancon Fastrack Canais de 100 mm de comprimento com gravata SD28

Ancon 28/15 Fastrack Channels and Ties suportam cargas que excedem os requisitos para uma gravata de Tipo 2 para PD 6697. Este sistema também pode ser fabricado em um canal 36/8 que possui uma performance de Tipo 3 e que aceita laços de parede referenciados __ 36 .



Fastrack usado com DD 28 gravata para pedra



Fastrack usado com SD28 para amarrar em alvenaria



Referência de gravata	Tipo 1	Tipo 2	Tipo 3	Tipo 4
28/15 Fastrack	450x450	900x450	900x450	900x450
36/8 Fastrack	450x450	600x450	900x450	900x450

Nota: Os centros mostrados obtêm desempenhos do tipo de gravador equivalente a PD 6697: 2010 6.2.2.5 Tabela 12. Veja a página 5 para obter detalhes.

Juntas de Movimento Vertical

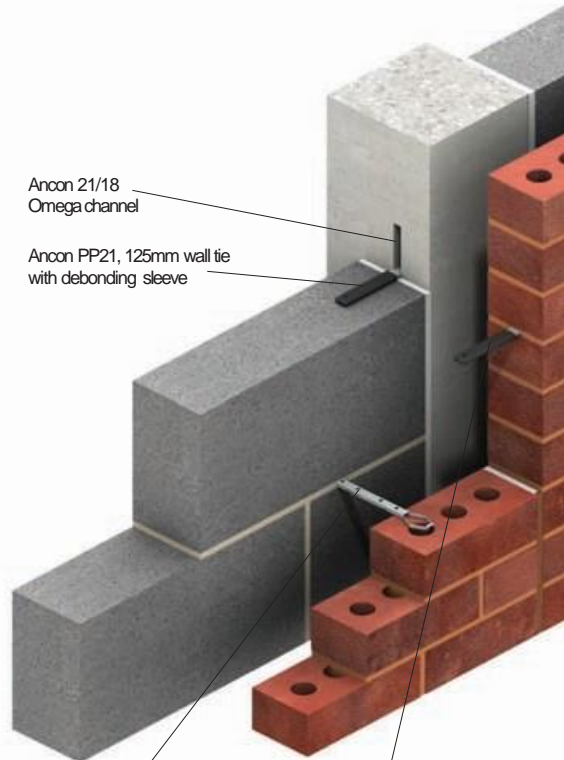
As mangas de desbaste são usadas em laços de parede simples, como o Ancon PP21 ou PPB, em juntas de movimento verticais que abutam colunas. A gravata irá restringir a alvenaria contra cargas de vento laterais, enquanto a manga permite que a alvenaria se expanda e contraí-se.

Estes laços de cisalhamento estão disponíveis para se adequar aos canais de encademação ou como cólicas de moldura para serem post-fixados no local. Os ataduras de canais estão disponíveis para atender os canais Ancon 21/18, 28/15, 30/20, 36/8, 38/17 e 40/25. Cólicas de quadro estão disponíveis como um PPB com um único furo ou como um PPV com um slot vertical. Os laços PPS são usados em juntas de movimento em paredes de alvenaria.

PPB-HD é uma versão resistente do PPB.

These ties are subject to shear rather than tensile / compressive forces and can be selected from the following table. The design resistances shown should be used with factored wind loads.

Ancon shear ties are suitable for a standard 10mm joint and require a minimum embedment of 100mm. Debonding sleeves should be installed with a 10mm gap at the end to allow for expansion of the masonry. The ties are also available with a bonded safety end for applications where a debonding sleeve is not required.

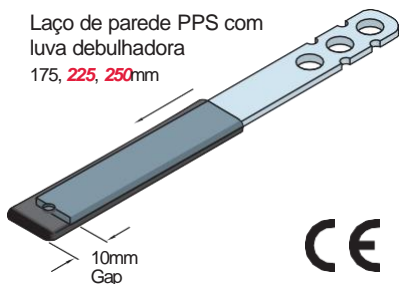


Coluna intermediária com movimento vertical Junta em alvenaria e bloqueio de blocos

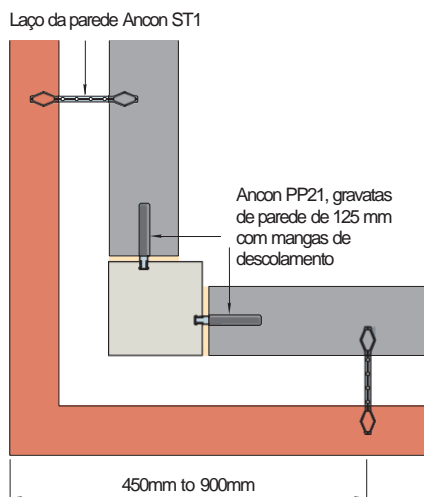
Resistências de design para laços de cisalhamento

Laço	Design de resistência (N)	Design Resistência por metro (N/m)	
		450mm centros	225mm centros
Laços de canal	900	2000	4000
PPV	463	1028	2056
PPB	630	1400	2800
PPB-HD	896	1991	3982
PPS	866	1924	3848

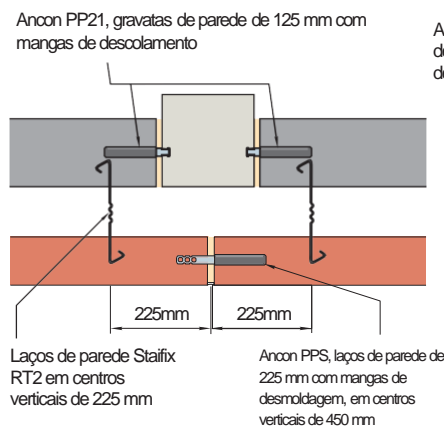
Nota: As resistências de projeto mostradas usam um fator material, γ_m , de 3,0, conforme indicado no Anexo Nacional do Reino Unido para BS EN 1996-1-1: 2005



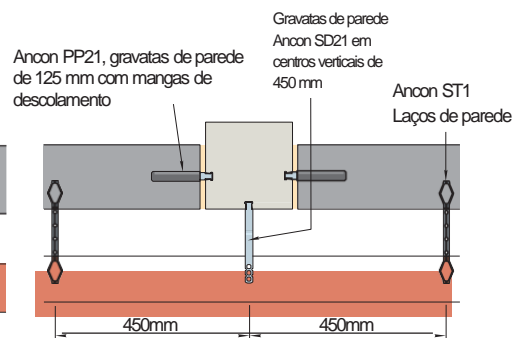
As mangas devem ser puxadas de volta 10mm para permitir a dilatação, bem como contração de alvenaria



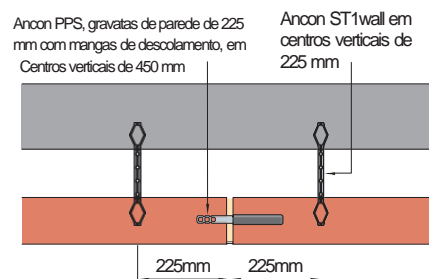
Canto externo com linho embutido



Coluna Intermediária com Articulações de Movimento Vertical em tijolos e bloqueio de blocos



Coluna intermediária com juntas de movimento vertical em bloqueio



Parede de cavidade com junção de movimento vertical em tijolos

Nota: Todos os espaçamentos são máximos. O tipo de empate e espaçamento da parede da cavidade será determinado pela largura da cavidade, altura da alvenaria, carga do vento e tipo de construção. Consulte a página 5 para obter mais informações.

Laços de parede e fixações de retenção

Laços de parede padrão

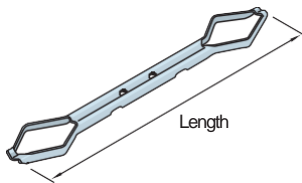
Comprimentos mostrados em itálico vermelho referem-se a itens normalmente disponíveis em todos os momentos. Quantidades razoáveis podem ser entregues no prazo de 24 horas após a aceitação de um pedido.

Os gravadores de parede Ancon e Staifix também estão disponíveis em comerciantes de construtores e outros distribuidores especializados.

A equipa de serviços técnicos da Cortartec terá o prazer de informar sobre a seleção correta e o uso de nossos laços de parede.

ST1

Comprimentos **200, 225, 250, 275, 300** mm



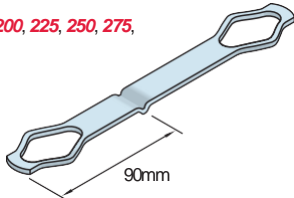
Teplo1

Comprimentos **200, 225, 250, 275** mm



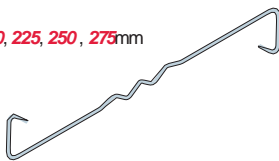
SD1

Comprimentos **200, 225, 250, 275, 300** mm



RT2

Comprimentos **200, 225, 250, 275** mm



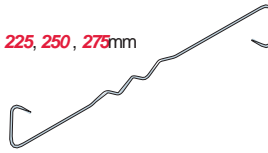
Teplo2

Comprimentos **200, 225, 250, 275, 300, 325, 350, 400, 425** mm



HRT4

Comprimentos **200, 225, 250, 275** mm



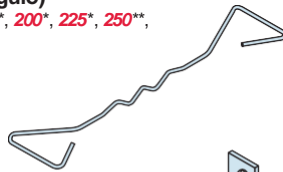
Teplo4

Comprimentos **200, 225, 250** mm



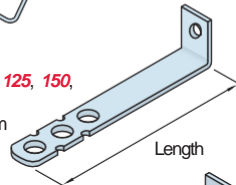
DT (Duplo triângulo)

Comprimentos **150**, 200*, 225*, 250**, 300**** mm



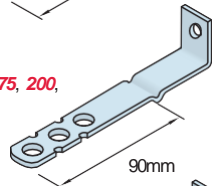
SPB

Comprimentos 75, **100, 125, 150, 175, 200** mm
(Versão resistente também disponível)



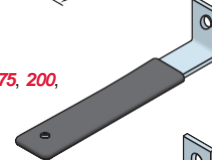
SDB

Comprimentos **125, 150, 175, 200, 225** mm



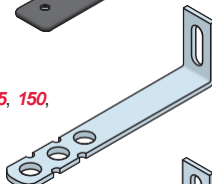
PPB

Comprimentos **125, 150, 175, 200, 225** mm



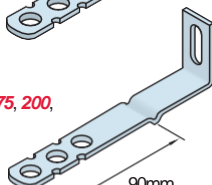
SPV

Comprimentos 75, **100, 125, 150, 175, 200** mm.



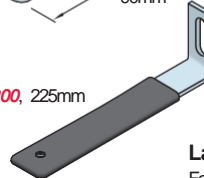
SDV

Comprimentos **125, 150, 175, 200, 225** mm



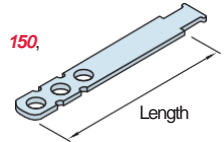
PPV

Comprimentos **125, 150, 175, 200, 225** mm



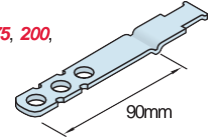
SP21

Comprimentos **75, 100, 125, 150, 175, 200** mm



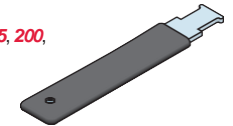
SD21

Comprimentos **125, 150, 175, 200, 225** mm



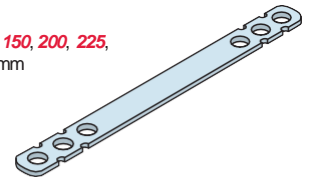
PP21

Comprimentos **125, 150, 175, 200, 225** mm



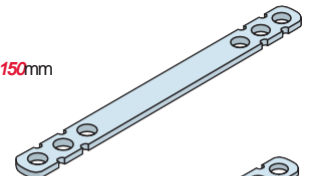
SPS

Comprimentos **150, 200, 225, 250, 275, 300** mm



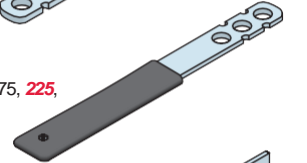
SPS C.J

Comprimento **150** mm



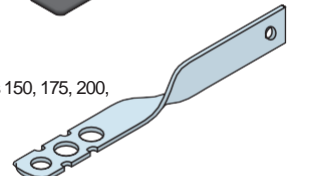
PPS

Comprimentos 175, **225, 250** mm



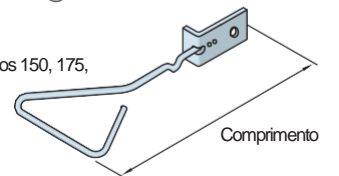
SHX

Comprimentos 150, 175, 200, 225 mm



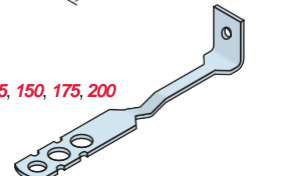
WHX

Comprimentos 150, 175, 200 mm



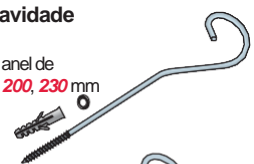
SRB

Comprimentos **125, 150, 175, 200** mm



Laço do iniciador da cavidade

Fornecido com 8mm Tomada de parede de nylon e anel de neoprene Comprimentos **180, 200, 230** mm



Laço inicial

Comprimento **135** mm



Laço de quadro

Length **130** mm



cort@rtec

geral@cortartec.net - Telef: 219 824 133
www.cortartec.net

Referências para gravatas de parede

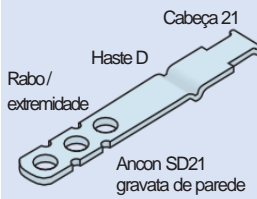
Muitas variações estão disponíveis além dos laços padrão. Os laços de parede para aplicações especiais podem ser especificados e ordenados com facilidade, usando uma carta de referência para a cauda, a haste e a cabeça da gravata.

Esses crachás sob medida são fabricados por encomenda, normalmente para uso em um único projeto exclusivo e, portanto, não são testados de acordo com EN 845 e não possuem marcação CE.

Os laços são produzidos em comprimentos de 75mm para mais 150mm para gravatas de alvenaria-alvenaria e gravatas no betão, em incrementos de 25mm. Os pingos geralmente serão posicionados a 90mm da extremidade externa da gravata (primeira carta de referência). Laços de alvenaria-alvenaria também podem ser fornecidos com um gotejamento central.

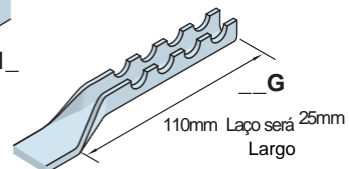
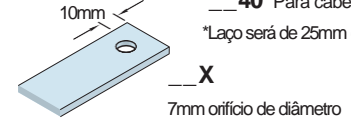
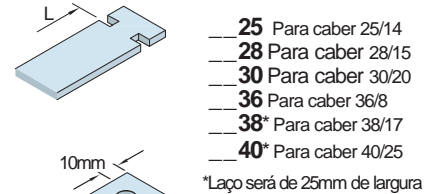
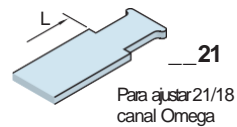
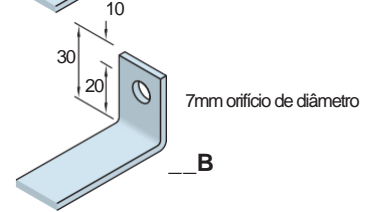
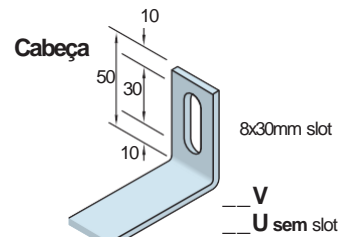
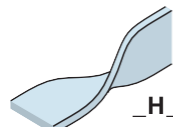
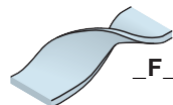
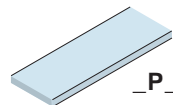
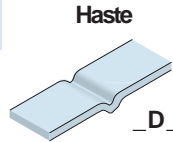
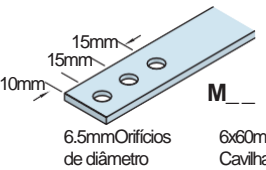
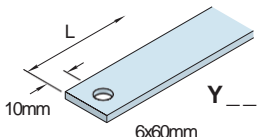
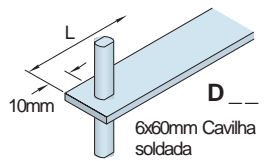
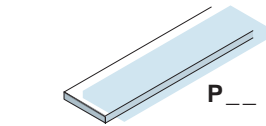
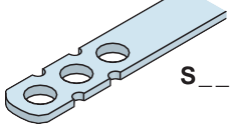
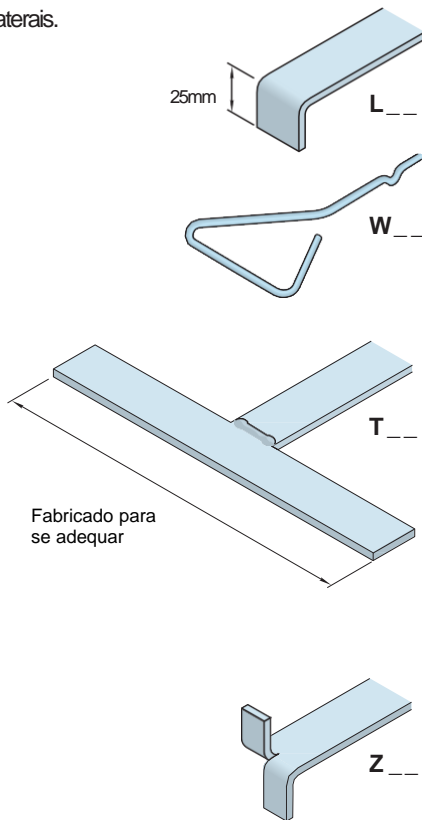
Laços de parede especiais com uma seção maior que 20mm referenciada S_ _ , terão uma extremidade com três furos sem as entalhes laterais.

Exemplo usando o Sistema de Referência



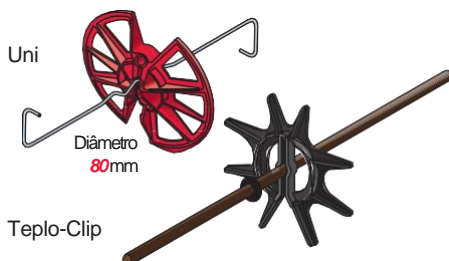
Rabo/extremidade

A maioria pode ser usada em qualquer extremidade da gravata



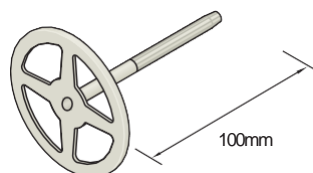
Clips de retenção de isolamento

O grampo de retenção de isolamento universal Staifix vermelho (Uni) caberá em todos os laços padrão de aço inoxidável mostrados na página 18. O Teplo-Clip preto deve ser usado com a gama TeploTie. O TJ Clip preto é adequado para o laço de duas partes e a gravata TJ2 (consulte a página 12).



Repositório de isolamento

O Retentor de isolamento H75/2 é para fixar material para concreto, bloqueio e alvenaria. A cabeça de 90 mm de diâmetro pode conter até 75 mm de isolamento. É necessário um orifício de 10 mm de diâmetro no material de base. A extremidade saliente do retentor é empurrada através do material de isolamento para o orifício e colocada na posição para proteger o isolamento.



Mangas de destruição

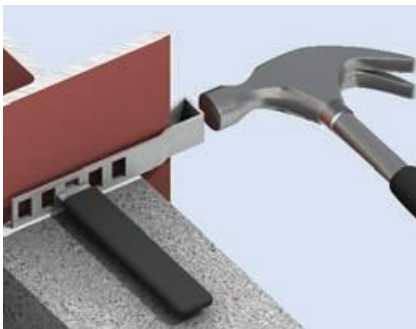
Os laços devastados exigem um encaixe de 100 mm. Uma manga de 120 mm de comprimento proporcionará uma tolerância para o movimento e a tolerância e será adequada para a maioria das aplicações. Outros comprimentos e tamanhos disponíveis para ordem especial.



Fixações sem brocas para aço

A gama de soluções de fixação de alvenaria-aço "NON-DRILL" da Ancon foi desenvolvida para atender às preocupações de segurança da Indústria.

Impulsionada pela demanda do cliente por fixações de restrição de alvenaria com um método de instalação alternativo, tanto de tiro ou de furação, a Cortartec projetou as soluções inovadoras detalhadas aqui. Essas fixações não exigem o uso de ferramentas elétricas e podem reduzir os tempos e custos de instalação. Em todos os casos, eles simplesmente encostam a coluna ou preso à flange para conter a parede contra cargas de vento laterais.



Folhas de design

Esta folha resume todas as informações exigidas pela Cortartec para especificar / citar para a correção de perfuração não apropriada para se adequar à sua aplicação.

Fixações NON-DRILL :

- Elimine os perigos associados ao tiro e à perfuração
- Rápido, simples e econômico para instalar
- Não é necessária nenhuma ferramenta elétrica
- Nenhuma habilidade ou equipamento especial requerido
- As fixações devem ser apoiadas na coluna ou presas à flange

Laço de martelo
Patent No. GB 2424660B
E 85501

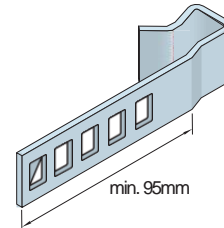
Seção de martelos

Disponível em cinco tamanhos para acomodar uma espessura de aço de 7mm a 25mm, esta fixação é simplesmente martelada na flange. Pode ser utilizado em uma coluna com uma gravata (HOS-TIE) ou em uma viga com um encosto de cabeça interno (IHR-H).

Tamanho da seção do martelo	Espessura da flange acomodada
XS	7-10mm
S	10-13mm
M	14-17mm
L	18-21mm
XL	22-25mm

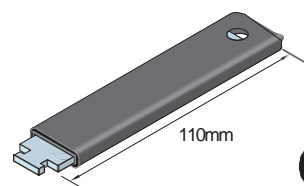
O empate da parede (HOS-TIE) ou o encosto de cabeça (IHR-H) deve ser posicionado central na folha de alvenaria quando estiver localizado em um dos cinco slots de fixação. A seção de martelos está disponível em três comprimentos. Os lançamentos de martelos devem ser instalados em centros verticais de 225mm e apoios de cabeça Hammer-On em centros horizontais de 450mm. Para mais informações sobre a restrição de cabeça IHR-H, consulte a página 22.

A seção martelo resiste a carga em uma única direção e deve ser instalada em lados alternados da flange.



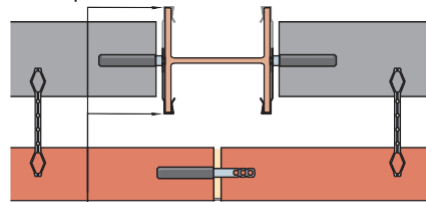
seção de martelos

Comprimentos: 95mm, 155mm, 215mm



Laço de martelar (debulhado HOS-TIE, ilustrado acima, fornecido completo com seção de martelo)

Os laços de martelos usados em centros de 225mm oferecem uma resistência ao projeto de 1925N por metro.

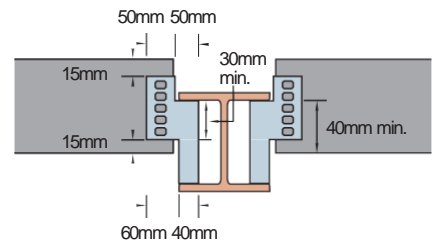
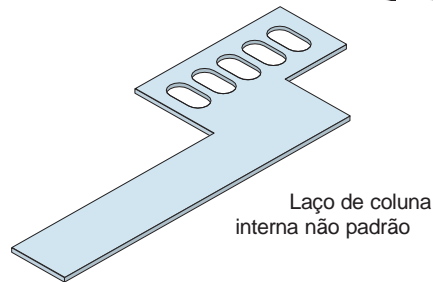
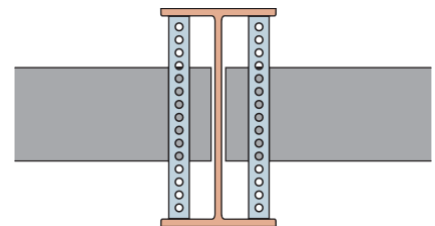
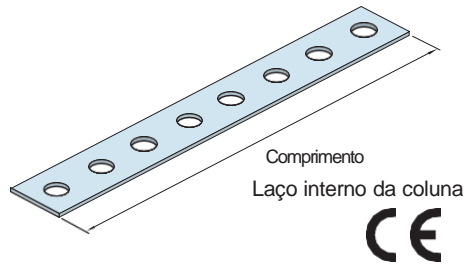


Martelo-ligado Gravatas instaladas para alternar os lados da coluna em centros verticais de 225mm

Laço interno da coluna

Disponível em sete comprimentos, esta gravata se encaixa entre as flanges de uma coluna. Ele deve ser instalado em centros verticais de 225 mm, proporcionando uma resistência ao projeto de 6355 N por metro.

Comprimento (mm)	Feixe / coluna acomodado
179	203 x 203 UC
186	203 x 133 UB
224	254 x 254 UC
232	254 x 146 UB
275	305 x 305 UC
281	305 x 127 & 165 UB
330	356 x 127 & 171 UB

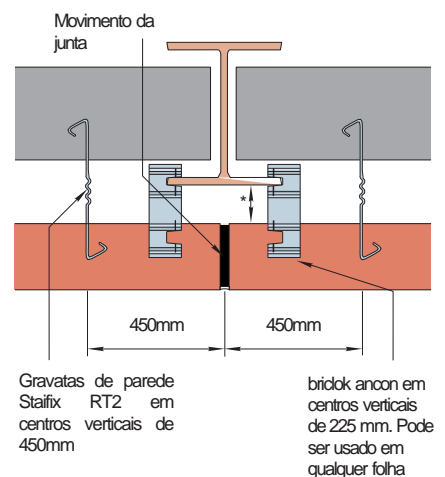
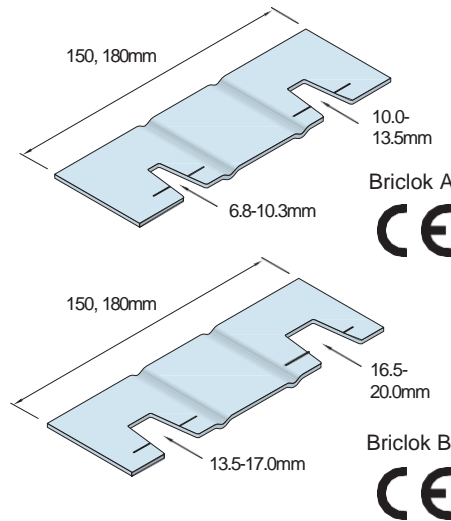


Laço de coluna interna não padrão

Os laços de coluna internos especiais podem ser projetados para se adequar às aplicações em que a alvenaria não se encontra dentro das flanges de uma coluna. O desenho fornece algumas orientações sobre as dimensões; entre em contato com a Cortartec para obter mais informações.

Novo Briclok

O Briclok se adapta a uma flange de coluna e pode ser usado em uma cavidade ou de volta para dentro da folha interna. Deve ser posicionado com o entalhe apropriado ao redor da flange e instalado em centros verticais de 225mm. O empate não deve ser forçado na coluna e não deve ter menos de 10 mm de acoplamento. Dois tipos (A e B) acomodam uma espessura de aço de 6,8 mm a 20 mm e estão disponíveis em dois comprimentos para uma cavidade aberta de 20 mm a 80 mm.



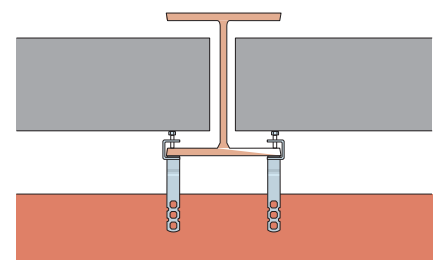
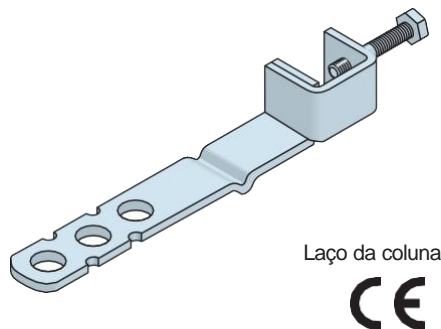
Os gravetos de tijolos excedem os requisitos para uma gravata de Tipo 1 para a PD 6697 no argamassa do tipo M2 (iv).

Laço da coluna

A coluna cola as pinças na flange de uma coluna. Possui uma espessura de aço de 6mm a 25mm e deve ser instalado em centros verticais de 225mm. Fabricado em comprimentos para se adequar à aplicação, ele pode apresentar um gotejamento para uso em toda a cavidade ou uma haste lisa para instalação de volta na folha interna.

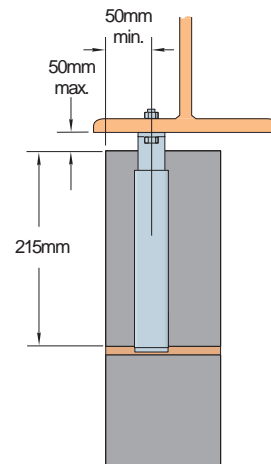
Evitando corrosão bi-metálica

A corrosão bi-metálica pode ocorrer em um ambiente úmido onde as fixações de aço inoxidável estão em contato com uma armação de aço estrutural. Isso não afetará o aço inoxidável, mas pode causar uma leve corrosão superficial ao aço macio. A melhor prática é isolar os dois metais dissimilares. Pintura de betume ou alguma outra forma de isolamento por exemplo. A fita adesiva, aplicada no ponto de contato, evitará essa corrosão.



Código do produto	Comprimento	Cavidade aberta*	Espessura da flange
Briclok150A	150mm	20-50mm	6.8-13.5mm
Briclok180A	180mm	50-80mm	6.8-13.5mm
Briclok150B	150mm	20-50mm	13.5-20.0mm
Briclok180B	180mm	50-80mm	13.5-20.0mm

* Cavidade aberta na face da coluna.



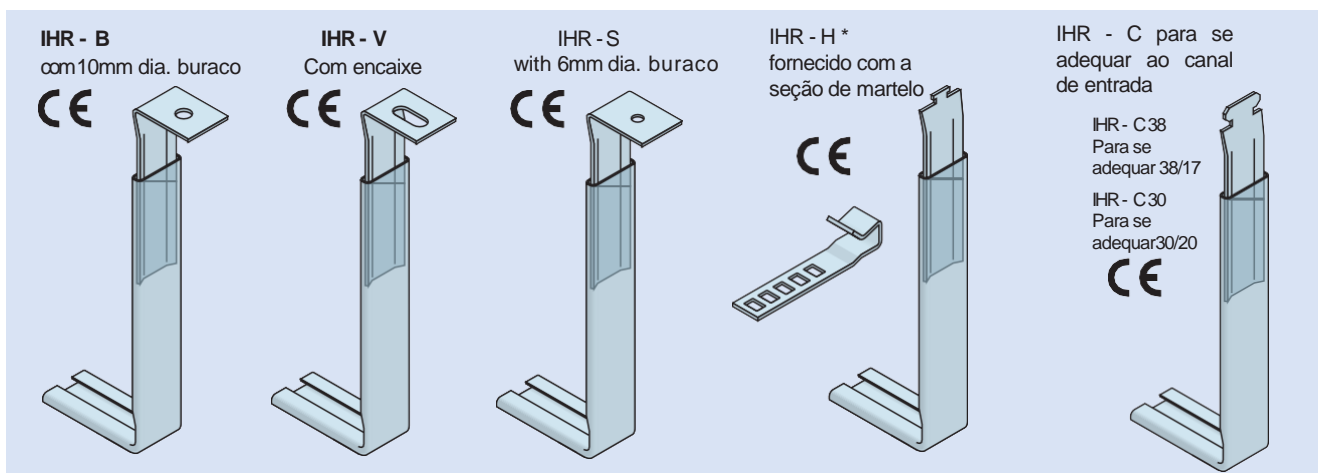
Ancon IHR - B para o betão, reprimindo o topo da parede do bloco interno



IHR-H martelada no encosto de cabeça

Suportes de cabeça

Os apoios de cabeça Ancon fornecem a restrição necessária ao topo das paredes de alvenaria. Eles permitem o movimento vertical para acomodar o encolhimento ou o movimento térmico da parede ou armação estrutural, enquanto restringe as cargas de vento.



IHR - Restrição de Cabeça Interna

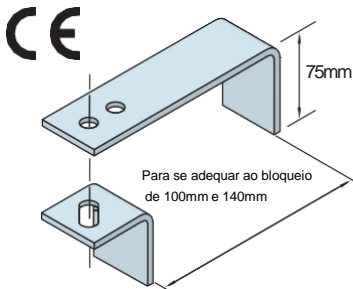
O ancon IHR é usado para restringir a parte superior das paredes internas ou o topo da folha interna de uma parede de cavidade. A abertura na frente da haste do canal é selada para evitar a entrada de argamassa e garantir que o movimento vertical possa ocorrer entre o bloqueio e a estrutura. A base do caule deve ser construída dentro de uma articulação de cama com o centro da haste, não a menos de 50mm da borda do bloco. A junta vertical deve ser preenchida com argamassa em cada lado do caule. A articulação máxima entre o topo do bloqueio e a

a parte inferior do quadro não é normalmente superior a 50 mm. Quando usado em centros de 900mm, o IHR oferece uma resistência de projeto de 1714 N / m e em centros de 450mm oferece uma resistência de projeto de 3429N / m. O RSI padrão atenderá a um bloco de 215mm; outros tamanhos entre 150 - 250mm estão disponíveis. O IHR-H, quando fixado em centros de 450mm, cambia cada lado da flange do feixe inferior (centros efetivos 900mm de cada lado), possui uma resistência de projeto de 1133 N / m por metro em qualquer direção.

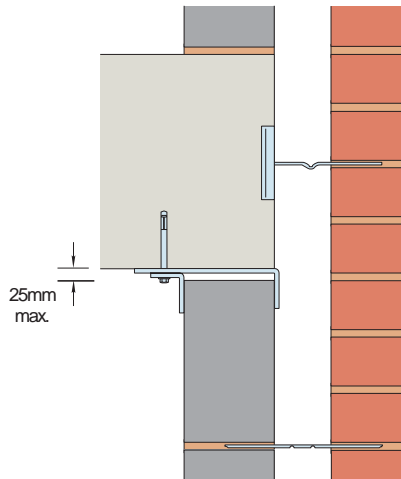
O laço deslizante pode ser fornecido com um furo (IHR - B) ou ranhura (IHR - V) para se adequar aos parafusos M8, com uma extremidade de entalhe para fixar diretamente em um canal de encaixe 38/17 ou 30/20 (IHR - C) e com uma extremidade de entalhe para se adequar à seção de martelos (página 20) que se prende a uma flange de aço de 4 mm a 12 mm sem perfuração (IHR - H). Também está disponível para o SDTSS-38-5PT Parafuso auto-roscante (IHR-S).

FHR - Resistência à Cabeça

A proteção de cabeça FHR é usada para restringir a parte superior das paredes internas ou a folha interna de uma parede de cavidade. Os dois ângulos prendem o topo da parede e têm furos de 10 mm de diâmetro para atender os parafusos M8. Eles são fornecidos com dois orifícios no ângulo mais longo para permitir que o restante encaixe 100mm e 140mm de bloqueio. Cada restrição fornece uma resistência de design de 1890N.



Fixação de cabeça FHR - outros tamanhos disponíveis



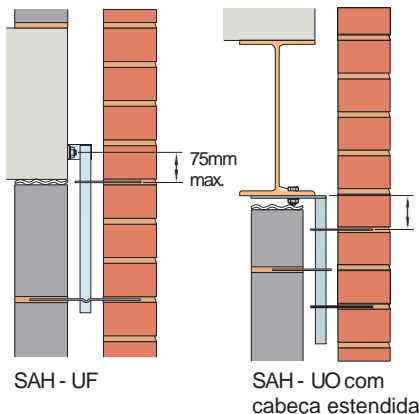
FHR Resistência de cabeça fixada no lado de baixo da laje de pavimento, cabeça de retenção da parede interna da cavidade



Ancon SAH - Âncoras deslizantes

As âncoras deslizantes SAH têm hastes que se encaixam dentro da cavidade e aceitam laços que deslize para acomodar o movimento vertical. Disponível com cinco opções de cabeça diferentes como padrão, eles podem ser fornecidos com laços unidirecionais ou bidirecionais com extremidades de segurança.

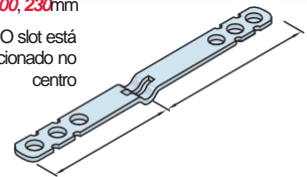
O orifício de fixação padrão é de 12 mm de diâmetro para atender os parafusos de expansão simples Ancon M10 ou os parafusos de cabeça T M10 para caber no canal Ancon 28/15. As âncoras deslizantes Ancon SAH têm uma resistência de projeto de 755N por haste quando a gravata superior está dentro de 75mm da fixação. Os laços devem ser espaçados em um mínimo de 150 mm e pelo menos dois laços devem ser usados por haste.



Esses desenhos são apenas exemplos. Todas as âncoras deslizantes são fabricadas de acordo com os requisitos individuais.

SIS
Comprimentos padrão **200, 230mm**

O slot está posicionado no centro



Outros comprimentos e posições de slot disponíveis para se adequar à aplicação

SPI
Comprimentos padrão **135, 150mm**

20mm ao centro do slot



Outros comprimentos disponíveis para atender a aplicação

SAH - U	SAH - UF	SAH - UO	SAH - UT	SAH - UC
CE	CE	CE	CE	CE

As dimensões da cabeça e as posições dos orifícios são variáveis. A marcação CE abrange o sistema de amarração e haste.

Sistemas de arranque de parede

Sistema de extensão de parede 36/8

O sistema de extensão de parede 36/8 pode ser fornecido com os laços SP36 ou, onde algum movimento longitudinal deve ser acomodado na junta, os laços PP36 completos com mangas desmontáveis. O canal pode ser fornecido em comprimentos de até 3,4 metros com cada comprimento tendo uma série de furos para permitir a fixação ao muro existente. O sistema está disponível como um kit que compreende um comprimento de 36/8 canais de 2400mm de comprimento e dez gravatas, fichas e parafusos. Possui uma resistência de projeto de 1.6kN por metro.



36/8 Wall Extension System, SP36 Tie



Staifix Universal Wall Starter System

Sistema de arranque de parede universal Staifix

Este sistema inclui todas as fixações necessárias para juntar uma única pele de alvenaria, 2400mm de altura, a uma parede existente e é adequado para larguras de parede de 60mm a 250mm. Cada pacote inclui 2 tiras de fixação, 5 fichas, 5 arruelas, 5 parafusos e 10 laços de parede. As gravatas de parede deslizam dentro da tira de fixação para se encaixar com as juntas da cama de qualquer unidade de alvenaria. Este sistema de injeção de parede universal possui uma resistência de projeto de 1.7kN por metro e atende aos requisitos técnicos do NHBC.



36/8 Wall Extension System, PP36 Tie

Staifix QuickStart Sistema de iniciação de parede

Este sistema de aço inoxidável inclui todos os laços de parede e fixações necessárias para juntar uma nova parede, 2400mm de altura, para alvenaria existente e é adequado para largura de parede de 60mm a 250mm. A tira de partida de aço inoxidável possui laços de parede integrados que se dobram em centros verticais pré-configurados de 225 mm. Cada embalagem contém 2 tiras de iniciação (10 gravatas de parede integradas), 5 parafusos, 5 plugues e 5 arruelas.

O sistema de inicialização de parede QuickStart tem uma resistência de projeto de 1.7kN por metro e atende aos requisitos técnicos do NHBC.



Revelar placa de suporte

A Cortartec revela que a placa de suporte é projetada para suportar os primeiros tijolos de uma janela de tijolos cheia revelam durante a construção. A placa irá unir-se na articulação da cama da folha exterior, proporcionando um rolamento estável para o tijolo revelador.

A perna longa da placa deve ser incorporada na articulação da cama da folha externa, com a flecha apontando para dentro. Para garantir a estabilidade, a folha exterior deve ser construída pelo menos um tijolo no topo da placa antes da colocação do tijolo revelador.

Para revelar que são maiores do que um tijolo de profundidade (102.5mm), entre em contato com a Cortartec.

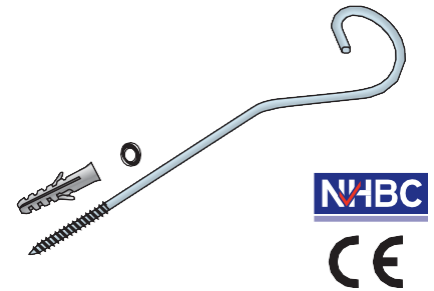
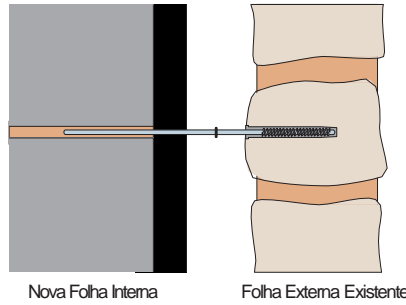


Laço de arranque da cavidade Staifix

Este empate simplifica a construção de uma folha interna de bloqueio dentro de uma estrutura existente. É ideal para conversões de celeiro.

O gravador de partida da cavidade é um empate de Tipo 3 para PD 6697

Comprimento mm	Cavidade mm	Incorporação mm
180	50-70	65-85
200	75-95	65-85
230	100-120	65-85



Laço de arranque Staifix

Este empate é rápido e simples de instalar. É adequado para uso em alvenaria e bloqueio de até 3 andares ou 8 metros de altura e atende aos requisitos técnicos do NHBC.

Fornecido com uma ficha de parede de nylon de 8 mm, o Starter Tie é fixado na parede existente com um ângulo de 30° com a horizontal e dobrado nas juntas da nova alvenaria.

Os laços devem ser consertados em centros verticais de 225mm e ser central para cada folha do novo muro.



Laço do quadro de Staifix

O quadro Staifix é usado para juntar madeira e janelas diretamente para alvenaria. É projetado para uso em prédios de até 15 metros de altura e atende aos requisitos técnicos do NHBC. Os laços são aparafusados horizontalmente no quadro, cercados por argamassa e incorporados nas juntas da nova alvenaria.

O espaçamento vertical dos tirantes depende da aplicação.



Laços de parede e fixações de retenção

cort@rtec

geral@cortartec.net - Telef: 219 824 133
www.cortartec.net



Buchanan Galleries, Glasgow

Restrições para Revestimento de Pedra

Deve ser feita referência à BS 8298-2: 2010 "Design e instalação de revestimentos e revestimentos de pedra natural", ao selecionar laços para reter o revestimento de pedra. As restrições devem ser projetadas para resistir a cargas de vento e quaisquer cargas impostas de, por exemplo, equipamentos de limpeza de janelas.

Cada pedra normalmente será retida em quatro lugares, dois no topo e dois na parte inferior. Estes geralmente estão situados nas juntas horizontais. As restrições devem estar localizadas em moras pré-formadas ou furos posicionados no centro da espessura do painel de pedra, e localizados em 1/4 pontos para pedras semi-ligadas e 1/5 pontos para pedras de pilha. As restrições devem ser mantidas a pelo menos 75 mm de qualquer canto com as distâncias periféricas entre duas restrições não superiores a 1200 mm.

A incorporação de cavilhas de retenção e lábios na pedra deve ser de pelo menos 20mm.

Para conseguir isso, os laços de lábios (LPBs) possuem laços de 25mm (DPBs e YPBs) com cavilhas de 60 mm de comprimento.

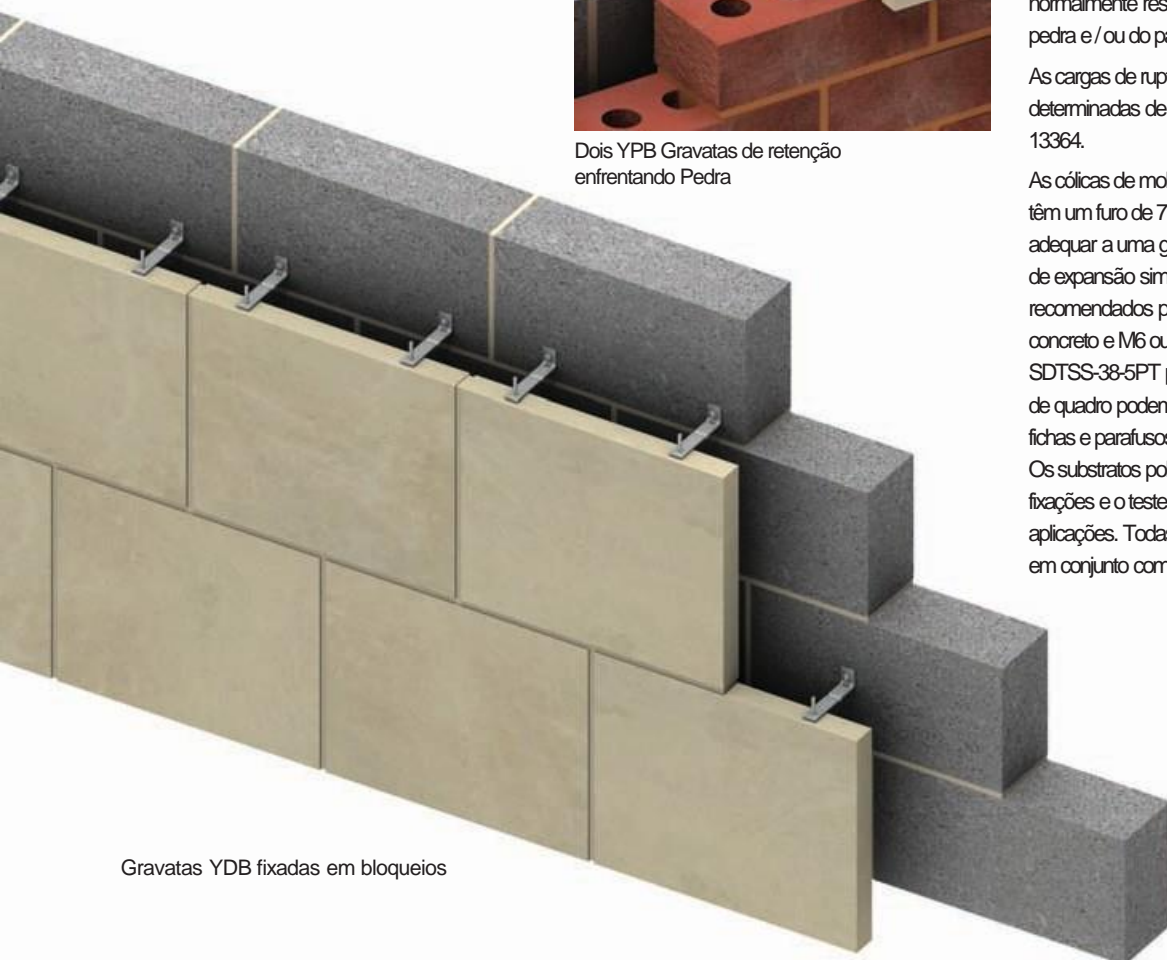
A capacidade real das restrições será normalmente restringida pela carga de ruptura da pedra e / ou do parafuso de fixação de restrição.

As cargas de ruptura na fixação devem ser determinadas de acordo com a norma BS EN 13364.

As cólicas de moldura com uma extremidade B têm um furo de 7 mm de diâmetro para se adequar a uma gama de fixações. Os parafusos de expansão simples Ancon M6 são recomendados para fixação em parafusos de concreto e M6 ou para parafusos auto-perfurados SDTSS-38-5PT para fixação em aço. As cãibras de quadro podem ser fixadas em alvenaria com fichas e parafusos ou ancas de resina adequados. Os substratos pobres limitarão a capacidade das fixações e o teste do site é aconselhável em tais aplicações. Todas as fixações devem ser usadas em conjunto com uma máquina de lavar DIN.



Dois YPB Gravatas de retenção enfrentando Pedra



Gravatas YDB fixadas em bloqueios

Seção de Gravatas

As restrições para pedras grandes e para uso em que as cavidades são superiores a 100mm podem exigir atenção especial. Eles podem precisar de uma seção muito maior do que o padrão 20 x 2,5 mm; Os laços formados a partir de 20 x 3mm, 25 x 3mm, 30 x 3mm e 30 x 4mm são frequentemente utilizados para reter revestimento de pedra.

Seção mínima de cavilhas

Espessura da pedra	Diâmetro mínimo das cavilhas
30mm e abaixo	3mm
40mm	5mm
50mm e acima	6mm



Gravatas LD21 Fixadas em 21/18 canais omega, restrição de topo da pedra

Posição do gotejamento

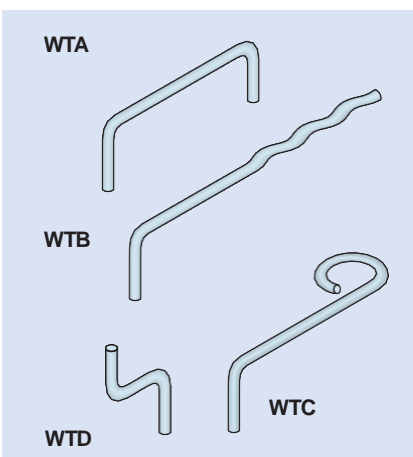
Se for necessário um gotejamento (por exemplo, YDB), especifique a posição, indicando a partir de qual final da ligação a medição é feita.

Cavilhas

As cavilhas padrão são de 6 mm de diâmetro e 60 mm de comprimento. Estes serão soldados na extremidade da cauda dos laços referenciados D__, e fornecidos soltos com os laços referenciados Y__ e o M__ multi-holed. Cavilhas de 8mm e 10mm de diâmetro também estão disponíveis mediante solicitação, assim como longos períodos.

Laços de arame

O método tradicional de fixação de mármore fino, particularmente para revestimentos internos e revestimento de baixa elevação, é com grampos de arame e dabs de gesso ou argamassa. Os fechos de arame são fabricados a partir de fio de 3mm e 5mm de diâmetro.



YDB
Min comprimento 120mm
6x60mm cavilha solta
CE

YPB
Min length 40mm
6x60mm loose dowel
CE

MP21
Min Comprimento 70mm
6x60mm cavilha solta
CE

YP21
Min length 40mm
6x60mm loose dowel
CE

MPB
Min Comprimento 70mm
6x60mm cavilha solta
CE

LP21
Min Comprimento 35mm
CE

MDS
Min comprimento 140mm
6x60mm cavilha solta
CE

LPB
Min comprimento 40mm
CE

DP21
Min Comprimento 40mm
6x60mm cavilha soldada
CE

ZDS
Min comprimento 110mm
CE

DPB
Min comprimento 40mm
6x60mm cavilha soldada
CE

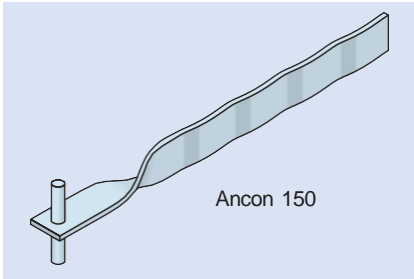
DDS
Min Comprimento 120mm
6x60mm Cavilha soldada
CE

LPL
Min comprimento 75mm
CE

Laços de parede e fixações de retenção

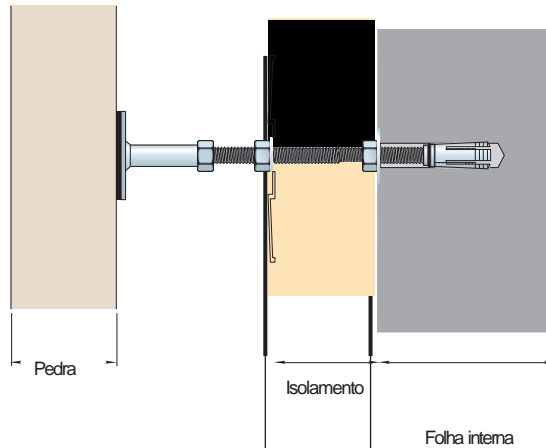
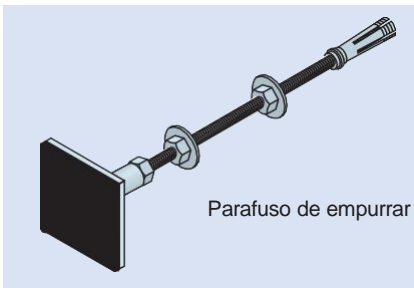
Ancon 150

O Ancon 150 é uma gravata de alvenaria de argamassa para a restrição de revestimentos finos de 20 a 30 mm e adequada para cavidades de até 60 mm de largura. O corpo ondulado de 12 x 2 mm proporciona uma ligação ideal em um orifício de 12 x 90 mm. A cavilha de 50 x 3 mm é fornecida solta.



Empurrar o parafuso

O parafuso de empurrar fornece o centro de painéis de pedra com resistência adicional aos efeitos de cargas de impacto, cargas de explosão e pressão positiva do vento. O parafuso apresenta um expansor mecânico em uma extremidade que fixa firmemente na folha interna. O painel de pedra externo é posicionado com a face interna voltada para a almofada de neoprene do parafuso, que amortece a superfície e evita qualquer chocalho. O parafuso de empurrar é fornecido em uma variedade de comprimentos para atender às cavidades de 100 a 200mm.



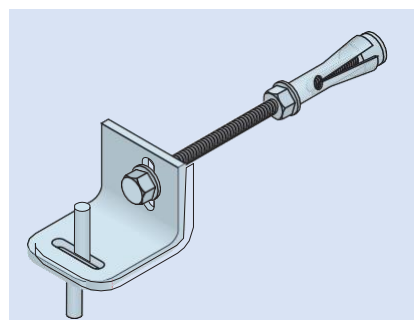
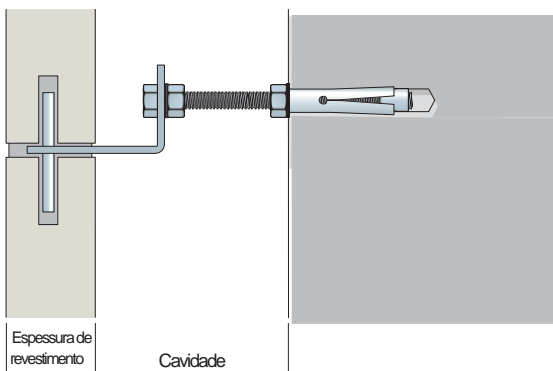
Other sizes are available to suit cavities up to 180mm. *In grade 30N/mm² concrete

Ancon 2000

As fixações de retenção Ancon 2000 são um método simples e seguro de fixação de placas de revestimento fino. A fixação é rápida e facilmente instalada com o orifício de pequeno diâmetro, proporcionando custos de perfuração mais baixos e perturbações mínimas na estrutura. O ajuste vertical e lateral é fornecido pelos furos ranhurados no grampo de fixação.

Ancon 2000 Restrições de revestimento fino

Referência	Espessura do revestimento	Cavidade		Tamanho do orifício (mm)	Carga de trabalho segura * (N)
		Min. (mm)	Max. 8mm)		
2000/B	20	25	70	8 x 90	600
	25	22	67	8 x 90	600
	30	30	75	8 x 90	600
2000 - 75	40	25	70	8 x 90	600
	20	60	105	8 x 90	600
	25	57	102	8 x 90	600
	30	55	100	8 x 90	600
	40	50	95	8 x 90	600





Laços de parede remédio

Corrosão de laços de parede de cavidade

Os laços de parede são um elemento essencial na estabilidade dos painéis de alvenaria. Antes de 1978, os laços de parede geralmente eram fabricados a partir de aço leve galvanizado. Esperava-se que esses laços durassem a vida útil do prédio, mas, durante muitos anos, reconheceu que alguns desses laços de parede corroem após apenas 15 ou 20 anos.

Quando esses laços corroem, eles podem expandir para sete vezes sua espessura original. Isso faz com que a alvenaria fenda nas juntas de argamassa e pode resultar em danos importantes e às vezes o colapso das paredes. É crucial que o problema seja identificado o mais rápido possível e a ação corretiva correta realizada.

Testando e Gravando o Desempenho

A gama '63, Staifix R / R e Teplo2 foram testadas independentemente em uma variedade de materiais; um resumo dos resultados é dado nas tabelas. As cargas de falha observadas são obtidas a partir de testes padrão em pares de tijolos e fornecem valores indicativos de desempenho de gravata.

O teste de duplas produz resultados de natureza conservadora em comparação com os testes de parede reais. Devido à variabilidade dos materiais, é aconselhável realizar um teste de retirada no local para verificar a seleção de um empate apropriado. Os anéis de parede antiparas não possuem marcação CE, pois o regime de teste na norma europeia EN 845-1 é inadequado para aplicações corretivas.

Espaçamento do laço

A prática aceita é seguir PD 6697: 2010 que é 900mm horizontalmente e 450mm verticalmente em um padrão escalonado com centros verticais de 300mm em torno de aberturas dentro de 225mm da abertura.

Resina Fischer FIS VT 380 C

Este CE marcado, sistema de duas partes de éster de vinilo e endurecedor fornecido pela Cortartec é de configuração rápida e adequado para uma ampla gama de aplicações. A resina e o endurecedor são armazenados em câmaras separadas e são misturados com segurança dentro do bico. A mistura automática garante uma mistura precisa e, sendo misturada apenas conforme necessário, o mínimo de desperdício.

As pistolas de distribuição e os injetores de mistura estáticos adicionais estão disponíveis.



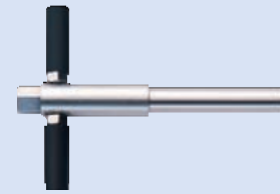
Instalação de laços de parede remédio

Os laços mecânicos são facilmente instalados por meio de duas Ferramentas de Configuração. A gravata é ajustada à ferramenta de ajuste para a folha interna e inserida em um orifício pré-perfurado na parede. A profundidade de perfuração necessária para cada empate é mostrada na tabela abaixo. O invólucro interno é expandido girando a alça. A ferramenta para a folha exterior, com uma extremidade em forma de hexagonal, é então ajustada e ajustada para expandir o invólucro exterior. Ambas as ferramentas devem ser apertadas.

Para instalar os reveses de parede corretiva de resina / resina e Teploite (Tipo 2), é necessário um bico de extensão e um tubo para bombear resina em toda a cavidade e dentro da folha interna. O tubo de extensão é fornecido em um comprimento padrão de 1000mm e é cortado para se adequar no local.

Ancon 63 Setting Tools

Setting Tool - Outer



Setting Tool - Inner



Alcance ancon 63

Largura da cavidade (mm)	Comprimentos de gravata (mm)	Diâmetro da broca (mm)	Perfis de perfuração (mm)
50-75	200	10	60 min.
76-100	225	10	60 min.
101-125	250	10	60 min.
126-175	300	10	60 min.

Nota: Para cavidades superiores a 100 mm, o espaçamento horizontal pode precisar ser reduzido para 450 mm.

Cargas de falhas (Pull-Out) para a faixa Ancon 63

Material base	Força compressiva (N/mm ²)	Carga de falha (kN)
Tijolo duro	80	5.6
Tijolo macio (Amarelo Imperial)	30	3.8
Pedra	20	5.3
Bloco de agregado denso	7	1.9

Nota: Os resultados do teste são uma média de 5 testes

Cargas de Falha (Pull-Out) para Staifix R / R

Material Base	Força compressiva (N/mm ²)	Carga de falha (kN)
Bloco de betão denso	7.0 - 10.5	5.78
Lbloco de betão leve	2.8 - 3.5	2.87
Cobertura de morteiro 1:1:6 Tpo (iii) PD6697	-	5.37

Gama ancon Teplo2

Largura da cavidade (mm)	Comprimentos de gravata (mm)	Diâmetro da broca (mm)	Diâmetro do laço (mm)
126-200	275, 300, 325	8	6
201-300	350, 375, 400, 425	10	7

Cargas de Falha (Pull-Out) para a Gama ancon Teplo 2

Material base	Perfis de perfuração (mm)	6mm Carga da falha do laço (kN)	7mm Carga da falha do laço (kN)
Tijolo duro	50-65	8.98	10.03
Tijolo macio	60-65	5.98	8.70
Pedra	50-65	6.33	7.21
Tijolo de betão leve	70 min.	1.35	1.81
Tijolo de betão denso	50-65	1.62	1.62

Nota: As cargas de falha fornecidas são apenas testes extraídos. O desempenho geral da gravata pode ser limitado por outros fatores, como o tipo de gravata. Para mais informações, entre em contato com o Departamento Técnico da Ancon para confirmar a adequação para aplicações específicas.

Laços de parede e fixações de retenção

Ancon 63 Mecânico / Mecânico

Usado ao amarrar duas folhas de materiais sólidos, esta gravata possui expansores mecânicos em cada extremidade. Requer furos de 10 mm.

Ancon 63 Resina / Mecânica

Para uso quando o material na folha interna é perfurado, de material de baixa densidade ou friável. Uma fixação de resina pode ser usada para eliminar qualquer estresse imposto. Requer furos de 10 mm.

Resina Staifix / Resina

Usado onde expansores mecânicos são inutilizáveis. Normalmente inserido em um orifício de Ø de 10 mm, mas, se forem necessárias instalações de teste, deve ser usado um orifício de Ø de 12 mm. Uma peneira de plástico pode ser usada para reter resina e é particularmente útil em tijolos perfurados ou bloqueio oco. É necessário um orifício Ø de 12 mm para encaixar a tampa.

Bar Stairib

Barra com nervuras de aço inoxidável, revestida de resina nas folhas interna e externa. Requer orifício de Ø de 10 mm (barra de diâmetro de 6 mm) ou orifício de Ø 12 mm (barra de 8 mm de diâmetro).

Ancon AC 31

Usado onde os tijolos são removidos e substituídos na folha externa. A extremidade ondulada é unida por resina na folha interna em um orifício de Ø de 10 mm. A extremidade triangular fica na cama. O ancon AC 31 pode ser fornecido com um gotejamento ou um anel de neoprene.

Ancon AC 31C

Semelhante ao AC 31, mas encaixado por 25mm para facilitar a fixação na folha interna. Requer furos de 10 mm.

Cameron T 47

Usado para o reparo da alvenaria em massa com uma fachada de tijolos não ligada, às vezes construída a partir de cabeçalhos encaixados. A extremidade T é incorporada na articulação da cama e perpendicular, e oculta quando a alvenaria é reimportada. Requer furos de 12mm Ø.

Laço teplo (Tipo 2)

Laço de parede de fibra de basalto que pode ser resolvido em resina e aplicações de adaptação. Esta gravata tem uma condutividade térmica de apenas 0,7 W / mk. Requer furo de 8 mm (barra de diâmetro de 6 mm) ou orifício de Ø de 10 mm (barra de 7 mm de diâmetro).

HRT4/R

Usado para amarrar as duas folhas de uma parede de cavidade ou parede de separação onde a primeira folha já foi construída. A extremidade ondulada é unida por resina na parede existente em um orifício de Ø de 10mm. O empate é baseado no Staifix HRT4 e tem propriedades semelhantes.

Typo AR/R

Isto é projetado como um laço corretivo para um muro de separação. Normalmente, será inserido em orifícios de 10 mm de diâmetro e colados em resina em ambas as folhas. Atende aos requisitos de um empate de parede do Tipo A ao Documento

Ancon MM 63

200mm for 50-75mm cavidades
225mm for 76-100mm cavidades
250mm for 101-125mm cavidades
300mm for 126-175mm cavidades

Ancon RM 63

200mm for 50-75mm cavidades
225mm for 76-100mm cavidades
250mm for 101-125mm cavidades
300mm for 126-175mm cavidades

Staifix R/R

180mm for 40-60mm cavidades
200mm for 61-80mm cavidades
220mm for 81-100mm cavidades

Stairib Bar Comprimento para requisitar 6, 8mm dia.

Ancon AC 31

Comprimentos 175, 200, 225, 250, 275, 300mm

Ancon AC 31C

Comprimentos 175, 200, 225mm

Cameron T 47

Comprimentos 200, 250, 300mm 4.7mm dia.

TeploTie

Comprimentos 275, 300, 325, 375, 400, 425mm

HRT4/R

Comprimentos 200, 225, 250mm

Typo AR/R

Comprimentos 225mm



cort@rtec

geral@cortartec.net - Telef: 219 824 133

www.cortartec.net

Kit de reforço helicoidal Staifix-Thor

O kit de reforço helicoidal Staifix-Thor é uma solução de alta resistência e não disruptiva para o reparo permanente da alvenaria quebrada. Está disponível a partir de comerciantes de construtores e distribuidores especializados.

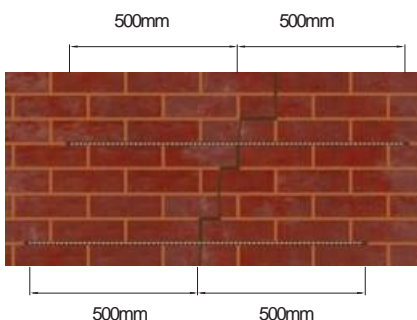
Ideal para o especialista em reparação ou o empreiteiro com um trabalho de reparação único, o kit contém barras de reforço helicoidal Staifix-Thor (10 x 1000mm), argamassa de reparo de alvenaria (3 litros), uma pá para mistura de argamassa, uma pistola aplicadora de argamassa com um bocal plano e uma espátula de dedo.



A compra do kit, de preferência à obtenção de todos os componentes individualmente, garante a especificação correta e compatibilidade de reforço, grout (cimento) e ferramentas para este aplicativo específico. O kit é fornecido em uma única caixa com instruções de instalação completas.



As barras helicoidais de aço inoxidável são ligadas quimicamente nas juntas de cama para costura de fissuras, redistribuindo as forças de tração e estabilizando a estrutura. Na conclusão, a barra e a argamassa estão escondidas, mantendo o caráter original da parede.



Observe que é essencial que a causa do rachamento seja estabelecida e eliminada antes da instalação deste sistema.

Outros produtos

Sistemas de suporte de alvenaria

O revestimento de alvenaria em estruturas de concreto ou aço é normalmente suportado por sistemas de suporte de aço inoxidável. AnconOptima e Ancon MDC Systems criam um ângulo contínuo para suportar a folha externa de alvenaria. Os Suportes individuais da cortartec suportam recursos de alvenaria, como curvas e arcos. Um serviço de design completo está disponível para especificadores e usuários de sistemas da Cortartec.



Reforço de Maçonaria

O reforço de alvenaria AMR melhora o desempenho estrutural de uma parede, proporcionando resistência adicional às cargas laterais. Localizado na articulação da cama, tem um perfil achatado para manter a boa cobertura de argamassa, mesmo quando enrolada ou usada com laços de parede. Está disponível em várias configurações padrão

para atender a uma variedade de condições de carregamento e largura de parede.



Postes de parapeito e contraventamentos

Grandes painéis de alvenaria ou painéis com aberturas geralmente podem ser difíceis de justificar estruturalmente. Os Windposts da Ancon são projetados para fornecer suporte lateral adicional para painéis de alvenaria. A gama é fabricada em aço inoxidável e inclui postes que podem ser instalados na folha interna de bloqueio e postes para instalação na cavidade, o que deixa o bloqueio sem problemas.

Os postes de parapeito são usadas como suporte vertical para alvenaria, tanto em parapeitos como em painéis espátulas.



Conexões de varandas isoladas

Os conectores Isolan se juntam a varandas de concreto externo para lajes de concreto de concreto interno. Usado para minimizar a ponte fria, eles fornecem continuidade ao isolamento térmico. Sistemas padrão, que incluem isolamento rígido de poliestireno sem CFC e reforço de cisalhamento de aço inoxidável duplex, combinam a maioria das profundidades de varandas em cantiléver e simplesmente suportadas. Soluções para edifícios em aço e varandas de aço também estão disponíveis.



Sistemas de tensão e compressão

O uso de barras de ligação em estruturas e edifícios como elemento arquitetônico e estrutural está aumentando. Os sistemas de tensão Cortartec compreendem uma gama de componentes que podem ser fornecidos em aço carbono ou aço inoxidável em uma variedade de tamanhos e acabamentos. O sistema parece particularmente impressionante quando usado com grandes áreas de vidraças ou trusses de madeira.





These products are available from:

www.cortartec.net

Portugal - Loures	Algerie - Alger	Angola - Luanda	Brasil - Rio de Janeiro	Espana - Madrid	Venezuela - Caracas	Peru - Lima
(+351) 219824133	(+213) 983 200261	0808 3511 219 824 133	(+55) 21 40420115	(+34) 91 0831913	(+58) 212 7202555	(+51) 1 6419222
geral@cortartec.net	algerie@cortartec.net	angola@cortartec.net	brasil@cortartec.net	espana@cortartec.net	venezuela@cortartec.net	peru@cortartec.net

The construction applications and details provided in this literature are indicative only. In every case, project working details should be entrusted to appropriately qualified and experienced persons.

Whilst every care has been exercised in the preparation of this document to ensure that any advice, recommendations or information is accurate, no liability or responsibility of any kind is accepted in respect of Ancon Building Products.

With a policy of continuous product development Ancon Building Products reserves the right to modify product design and specification without due notice.

© Ancon Building Products 2013



ISO 9001:2008
FM 12226



ISO 14001:2004
EMS 505377



OHSAS 18001: 2007
OHS 548992